

## KARTA CMENTARZA

NR

Z 12097

<b>A</b> 1. Miejscowość NOWE SIOŁO	6. Nazwa cmentarza (ew. nazwa dawna) Cmentarz grekokatolicki / przycerkiewny /	<b>B</b> 13. Najstarszy istniejący nagrobek (data) 1921	15. Groby o znaczeniu historycznym lub osób szczególnie zasłużonych Nie ma
2. Gmina CIESZANÓW pow. LUBACZOWSKI	7. Cmentarz dawny <input checked="" type="checkbox"/> Tak Cmentarz nowy (po 1945 r.) <input checked="" type="checkbox"/> Nie	14. Istniejąca dokumentacja cmentarza i miejsce jej przechowywania  Plan aktualny Brak  Plan dawny Brak  Inne materiały archiwalne Brak	
3. Adres cmentarza Nowe sioło	8. Data założenia pocz. XXw.		
4. Poprzednie nazwy miejscowości -	9. Przynależność wyznaniowa: obecna — rzymskokatolicka dawna — grekokatolicka		
5. (Nie) czynny ew. podstawa zamknięcia	10. Powierzchnia w ha: ogólna — 0,25 wolna —		
11. Położenie cmentarza Usytuowany w środku wsi przy cerkwi, około 50m na płn. od głównej drogi wiejskiej, około 100m na zach. od cmentarza parafialnego		16. Bibliografia Andrzej SAŁADIAK - Pamiątki i Zabytki Kultury Ukraińskiej w Polsce, Warszawa 1993.	
12. Uwagi Ter. Org. Adm. Państwowej Bez uwag		17. Uwagi użytkownika Bez uwag	



C		18.	ELEMENTY CMENTARZA	Czy istnieją	I L O Ś Ć				
					Do XVIII w.	1 poł. XIX w.	2 poł. XIX w.	1 poł. XX w. (do 1945 r.)	2 poł. XX w.
Mur ogrodzeniowy			Tak	słupki murowane z cegły, przestrzeń między nimi wypeł. prętami z płask.					
Brama I-yl			Nie						
Kościół /cerkiew murow./			Tak				1		
Kaplica I-el			Nie						
Nagrobki:	wolnostojące	Tak					1		
	przyścienne	Nie							
	płyty	Nie							
Mogiły			Nie						
Inne elementy /dzwonnica/			Tak				1		

19. Które obiekty wpisane są do rejestru zabytków

~~Nie ma~~

A-73 z 4.06.2003 r. dawny zespół cerkiewny: cerkiew, dzwonnica, cmentarz

20. STARODRZEW	Ilość	Ø pnia w cm	Stan zdrowotny
kasztanowiec			
jesion			
lipa	3	50-70	dobry
tuja (żywotnik)			

21. Czy na terenie cmentarza znajdują się zarejestrowane pomniki przyrody ew. aleje  
Nie

22. Ogólny stan zachowania zieleni na cmentarzu

Dobry

23. Charakter rozplanowania cmentarza Założony na rzucie prostokąta, ogrodzony, z cerkwią po środku, teren trawiasty, zachowany tylko jeden nagrobek

24. Czytelność układu cmentarza:

- całość Czytelna
- kwater Brak
- nagrobków i mogił czytelna

25. Ogólny stan zachowania cmentarza (nagrobków i drzewostanu) b.dobry

26. Istniejące zagrożenia

Nie występują

27. Wnioski w zakresie prac:

- porządkowych Zbędne
- remontowych Zbędne
- konserwatorskich Zbędne

28. Wnioski w zakresie niezbędnej dokumentacji:

- poszczególnych nagrobków Zbędne
- ewidencji całości cmentarza Zbędne
- studium historycznego Zbędne
- ewentualnie dokum. projektowej Zbędne

29. Inne uwagi służb konserwatorskich

Wpisać do rejestru

30. Wypełnił:

Z. Bachurski

Data:  
24.05.1994



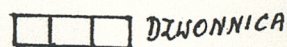
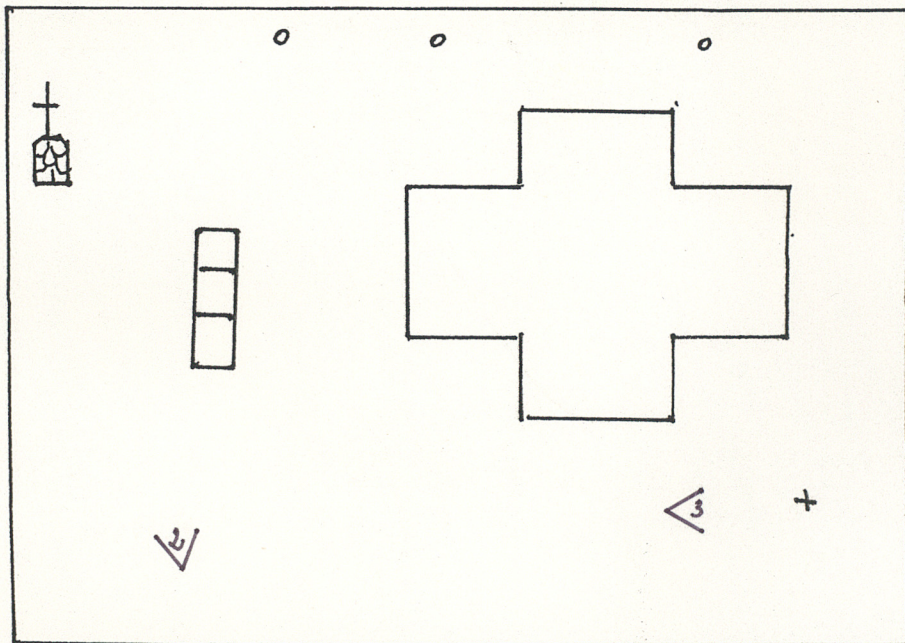
# NOWE SIOŁO

GM. CIESZANÓW  
WOJ. PRZEMYSKIE

## Cmentarz Grekokatolicki

SKALA 1:500

Pow. 0,25 ha



DZWONNICA



KRZYŻ MŚ.



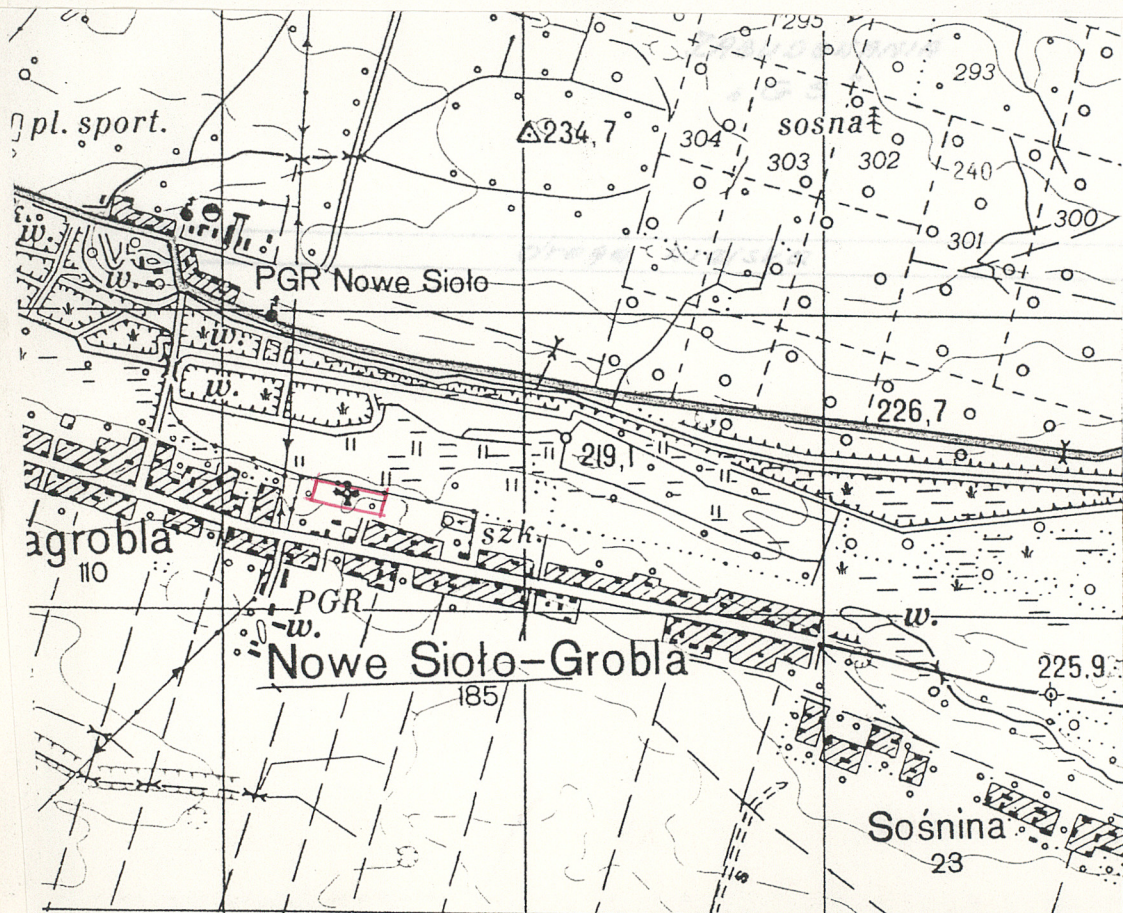
KRZYŻ  
PAMIĄTKOWY

+ NAGROBEK

o LIPA



+





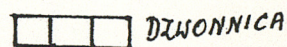
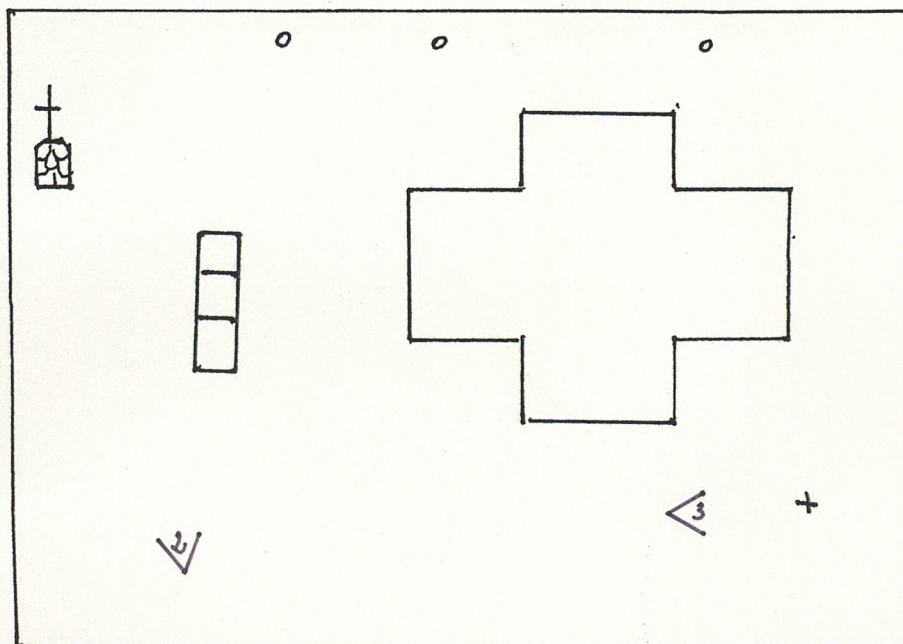
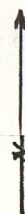
# NOWE SIOŁO

GM. CIESZANÓW  
WOJ. PRZEMYSKIE

## Cmentarz Grekokatolicki

SKALA 1:500

Pow. 0,25 ha



DZWONNICA



KRZYŻ MIS.



KRZYŻ  
PAMIĄTKOWY

+ NAGROBEK

o LIPA

ZABUDOWANIA  
1 G 5 "

droga krajowa

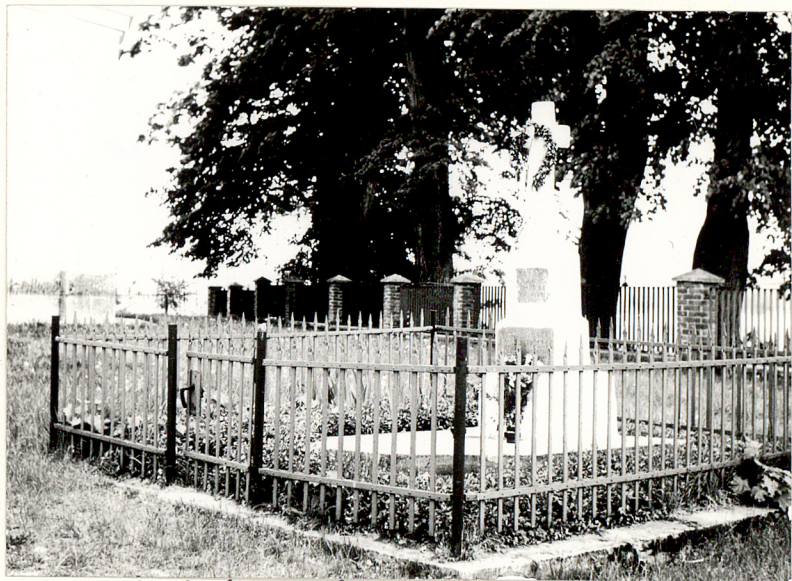




1. Widok ogólny



2. Teren przycerkiewny z dzwonnica i krzyżem misyjnym z 1990r.



3. Nagrobek kamienny  
Marija z Banickich KOSTEK  
żona parocha 1867+1921



4. Krzyż kamienny z 1850r w otoczeniu  
cmentarza