

KARTA CMENTARZA

NR

12043

Z

A 1. Miejscowość GORAJEC	6. Nazwa cmentarza (ew. nazwa dawna) Cmentarz Grekokatolicki	B 13. Najstarszy istniejący nagrobek (data) 1841r.	15. Groby o znaczeniu historycznym lub osób szczególnie zasłużonych nie ma
2. Gmina CIESZANÓW POW. LUBACZOWSKI	7. Cmentarz dawny <input checked="" type="checkbox"/> tak Cmentarz nowy (po 1945 r.) <input checked="" type="checkbox"/> nie	14. Istniejąca dokumentacja cmentarza i miejsce jej przechowywania brak	- nagrobki właścicieli Gorajca i przyległych usi - beronów Brunickich i spobremionych z nimi rodziny Dworaków
3. Adres cmentarza GORAJEC	8. Data założenia pocz. XIXw.	Plan aktualny brak	
4. Poprzednie nazwy miejscowości — — — —	9. Przynależność wyznaniowa: obecna — grekokatolicka dawna — grekokatolicka	Plan dawny brak	
5. (Nie) opisany ew. podstawa zamknięcia	10. Powierzchnia w ha: ogólna — 0,79 ha wolna — — —	Inne materiały archiwalne brak	
11. Położenie cmentarza Cmentarz usytuowany w lesie, poza zabudową w zach. jej części, dojazd od drogi prowadzącej z Gorajca do PGR Gorajec (za mostkiem w lewo ok. 600m - drogą leśną)		16. Bibliografia nie odnaleziono	
12. Uwagi Ter. Org. Adm. Państwowej Działka nr 482-483		17. Uwagi użytkownika brak uwag	

C 18. ELEMENTY CMENTARZA		Czy istnieją	I L O S C				
			Do XVIII w.	1 poł. XIX w.	2 poł. XIX w.	1 poł. XX w. (do 1945 r.)	2 poł. XX w.
Mur ogrodzeniowy Resztki ogrodzenia - siatka i słupki betonowe							
Brama I-yl		nie					
Kościół		nie					
Kaplica I-el grobowe		tak		1863r.			
Nagrobki:	wolnostojące	tak		1	ok. 25	x	
	przyścienne	nie					
	płyty	nie					
Mogiły		tak			x		
Inne elementy		nie					
19. Które obiekty wpisane są do rejestru zabytków nie ma A-697 z 3.10.1994 A-774/94							
20.	STARODRZEW	Ilość	Ø pnia w cm	Stan zdrowotny			
	lipa jodła	1	28	dobry			
	kasztanowiec						
	jesion						
	tuja (żywołnik)						
21. Czy na terenie cmentarza znajdują się zarejestrowane pomniki przyrody ew. aleje nie ma							
22. Ogólny stan zachowania zieleni na cmentarzu dobry							
23. Charakter rozplanowania cmentarza na rzucie nieregularnym zbliżonym do trapezu, alei brak							
24. Czytelność układu cmentarza: - całość słabo czytelna - kwater nie ma - nagrobków i mogił czytelna							
25. Ogólny stan zachowania cmentarza (nagrobków i drzewostanu) nagrobki częściowo zniszczone							
26. Istniejące zagrożenia samoistna destrukcja nagrobków oraz szkody spowodowane rosnącymi samosiewami i krzakami							
27. Wnioski w zakresie prac: - porządkowych wycięcie krzaków oraz samosiewów - remontowych wykonanie ogrodzenia - konserwatorskich							
28. Wnioski w zakresie niezbędnej dokumentacji: - poszczególnych nagrobków wykonanie kart - ewidencji całości cmentarza wyk. ewidencji - studium historycznego - ewentualnie dokum. projektowej							
29. Inne uwagi służb konserwatorskich						30. Wypełnił: Wiesław Włarło Data: 06.1993r.	

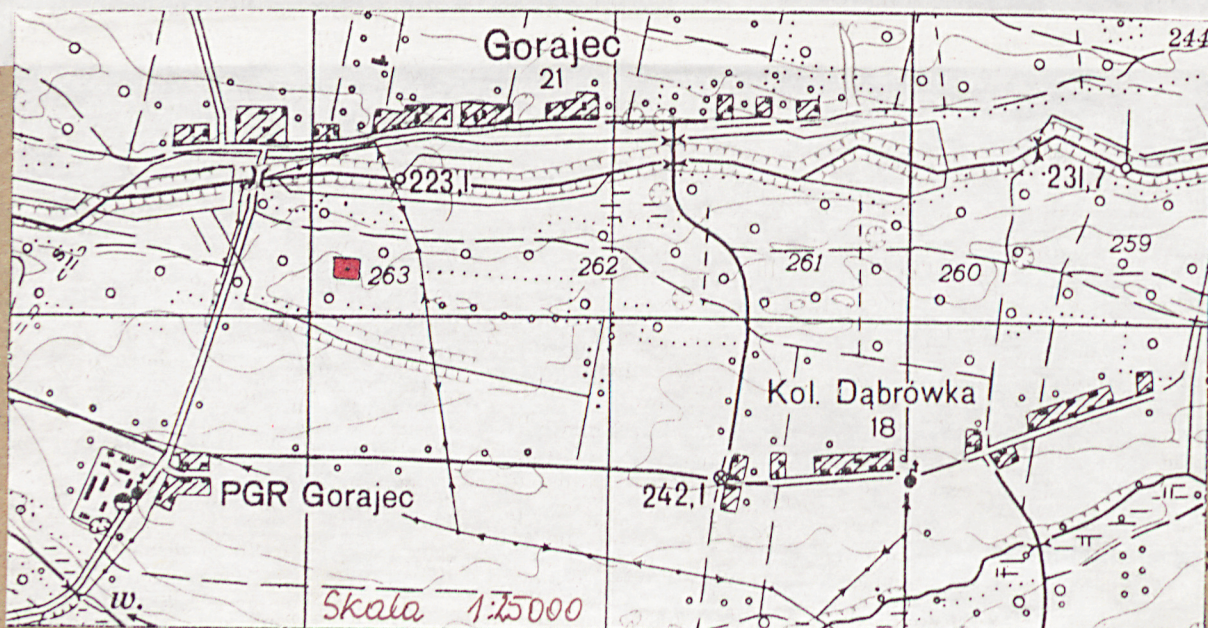
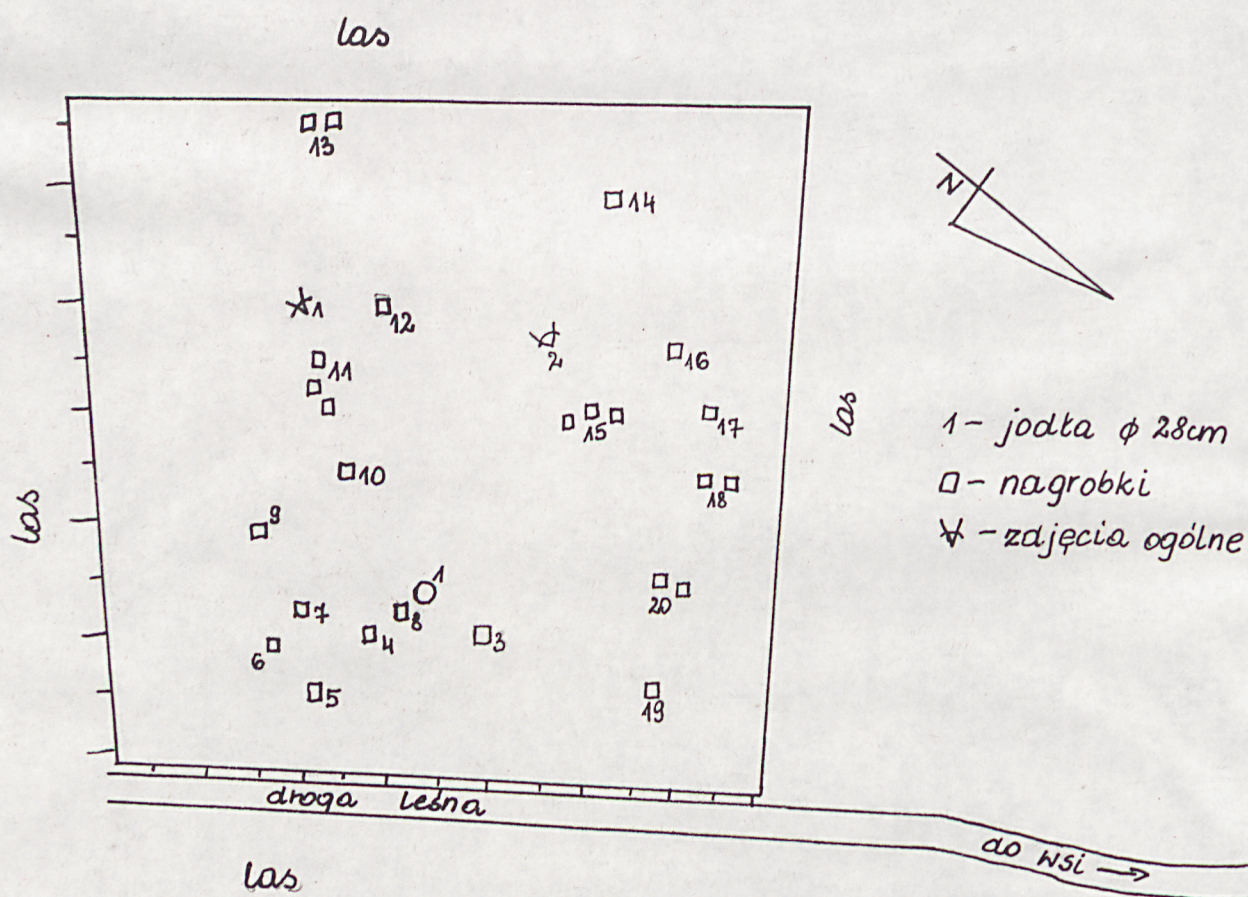
GORAJEC

gm. Cieszanów
woj. przemyskie

Cmentarz Grekokatolicki

Skala 1:1000

pow. 0,79 ha



GORAJEC - cmentarz grekokatolicki



1. Południowo-wsch. część
cmentarza



2. Widok na środkową część
cmentarza



3. Kaplica mur., Leontyna
Baronówna Brudnicka, + 1863r.



4. Krzyż kamienny, ... Kanko,
+ 1855r.



5. Krzyż kamienny, napisy
nieczytelne, + 1894r.



6. Nagrobek metalowy, Antonina
Dworzak, +1866r.



7. Nagrobek kamienny-uszkodzony,
Antoni, Józef Dworzak, + 1841r.



8. Nagrobek kamienny, napisy
nieczytelne, + 1904r.



9. Nagrobek kamienny, Eucieniusz
..., + 1874r.



10. Krzyż kamienny, Willias
Dobry, + 1865r.



11. 3 krzyże kamienne, napisy
nieczytelne, + 1855r.



12. Krzyż kamienny, Mati Iwan,
+ 1900r.



13.2 krzyże kamienne, napisy nieczytelne, pocz. XXw.



14. Krzyż kamienny, napis nieczytelny, + 1929r.



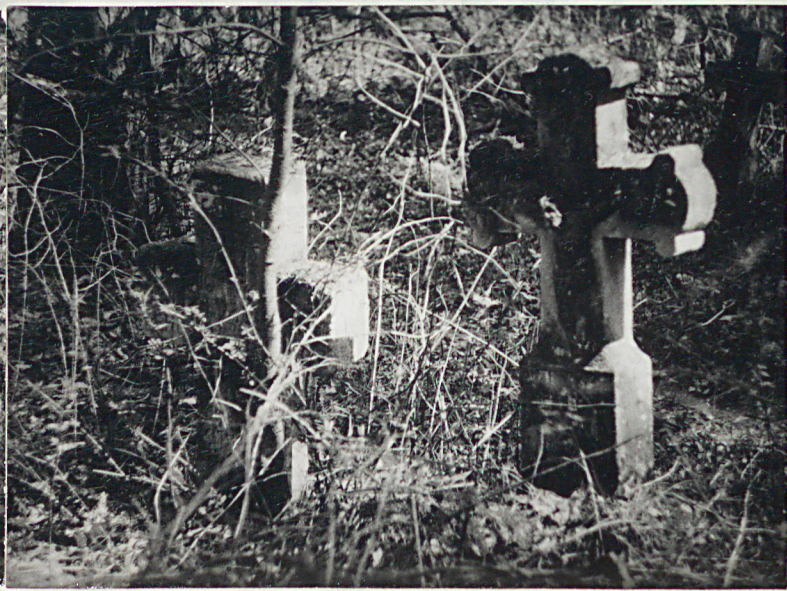
15.3 nagrobki kamienne, Nastazja Grigorij, + 1901r., napis nieczytelny, Marja Tach, + 1921r.



16. Nagrobek kamienny, Pietro Kawij, + 1920r.



17. Krzyż kamienny, Wieni R... ,
+ 1869r.



18. 2 kamienne krzyże,
Prozijaszcij ... + 1864r.



19. Krzyż kamienny, napisy
nieczytelne, + 1852r.



20. 2 krzyże kamienne, Pietro
Goszt, + 1877r. , Łasa Lje + 1871r.