

<b>A</b>	1. Miejscowość  <i>ŁĄZY</i>	6. Nazwa cmentarza (ew. nazwa dawna)  <i>CMENTARZ GRECKOKATOLICKI</i>	<b>B</b>	13. Najstarszy istniejący nagrobek (data)  <i>1871 r.</i>	15. Groby o znaczeniu historycznym lub osób szczególnie zasłużonych  —
	2. Gmina  <i>RADYMNÓ</i> <i>pow. JAROSŁAWSKI</i>	7. Cmentarz dawny <input checked="" type="checkbox"/> <i>tak</i>  Cmentarz nowy (po 1945 r.) <input checked="" type="checkbox"/> <i>nie</i>		14. Istniejąca dokumentacja cmentarza i miejsce jej przechowywania  Plan aktualny <i>mapa ewidencyjna, skala 1:2000, Urząd Rejonowy w Jarosławiu, działka nr 202</i>  Plan dawny <i>brak</i>  Inne materiały archiwalne <i>nie odnaleziono</i>	
	3. Adres cmentarza  <i>Łązy</i>	8. Data założenia  <i>ok. poł. XIX w.</i>			
	4. Poprzednie nazwy miejscowości  —	9. Przynależność wyznaniowa:  obecna — <i>greckokatolicka</i> dawna — <i>greckokatolicka</i>			
	5. <u>(Nie) czynny</u> ew. podstawa zamknięcia	10. Powierzchnia w ha:  ogólna — <input type="text" value="0,60 ha"/>  wolna — <input type="text" value="—"/>			
	11. Położenie cmentarza  <i>usytuowany przy północnej granicy wsi przy głównej drodze miejscowej biegnącej do lasów i Jarosławia</i>			16. Bibliografia  <i>nie odnaleziono</i>	
	12. Uwagi Ter. Org. Adm. Państwowej			17. Uwagi użytkownika <i>brak uwag</i>	



C 18. ELEMENTY CMENTARZA		Czy istnieją	I L O S C				
			Do XVIII w.	1 poł. XIX w.	2 poł. XIX w.	1 poł. XX w. (do 1945 r.)	2 poł. XX w.
Mur ogrodzeniowy		nie					
Brama I-yl		tak				1	
Kościół		nie					
Kaplica I-el		nie					
Nagrobki:	wolnostojące	tak			10	120	
	przyścienne	nie					
	płyty	nie				x	
Mogiły		tak					
Inne elementy		nie					

19. Które obiekty wpisane są do rejestru zabytków

*cmentarz m. rej. A-668/94 nie ma*

20. STARODRZEW	Ilość	Ø pnia w cm	Stan zdrowotny
lipa	<i>9</i>	<i>65-105</i>	<i>dobry</i>
kasztanowiec	<i>6</i>	<i>60-80</i>	<i>dobry</i>
jesion			
tuja (żywnotnik)			

21. Czy na terenie cmentarza znajdują się zarejestrowane pomniki przyrody ew. aleje

*nie ma*

22. Ogólny stan zachowania zieleni na cmentarzu

*dobry*

23. Charakter rozplanowania cmentarza  
*założony na planie zbliżonym do prostokąta z bramą wejściową usytuowaną nieosiowo, białe kwater i alejek dawna granica północna oraz wschodnia podkreślone starodrzewiem*

24. Czytelność układu cmentarza:

- całość *czytelna*
- kwater *nie ma*
- nagrobków i mogił *slabo czytelna*

25. Ogólny stan zachowania cmentarza (nagrobków i drzewostanu) *nagrobki częściowo poprawione i zniszczone, zieleni w stanie dobrym*

26. Istniejące zagrożenia *zarastanie zielenią*

27. Wnioski w zakresie prac:

- porządkowych *ogrodzenie cmentarza koszenie trawy i łycinka samosiewów*
- remontowych *naprawa bramy*
- konserwatorskich *zabiegi konserwatorskie najcenniejszych nagrobków*

28. Wnioski w zakresie niezbędnej dokumentacji:

- poszczególnych nagrobków *karty ewidencyjne najcenniejszych nagrobków*
- ewidencji całości cmentarza
- studium historycznego
- ewentualnie dokum. projektowej

29. Inne uwagi służb konserwatorskich

30. Wypełnił:

*MR. ZAJAC*

Data:

*lipiec 1993r.*





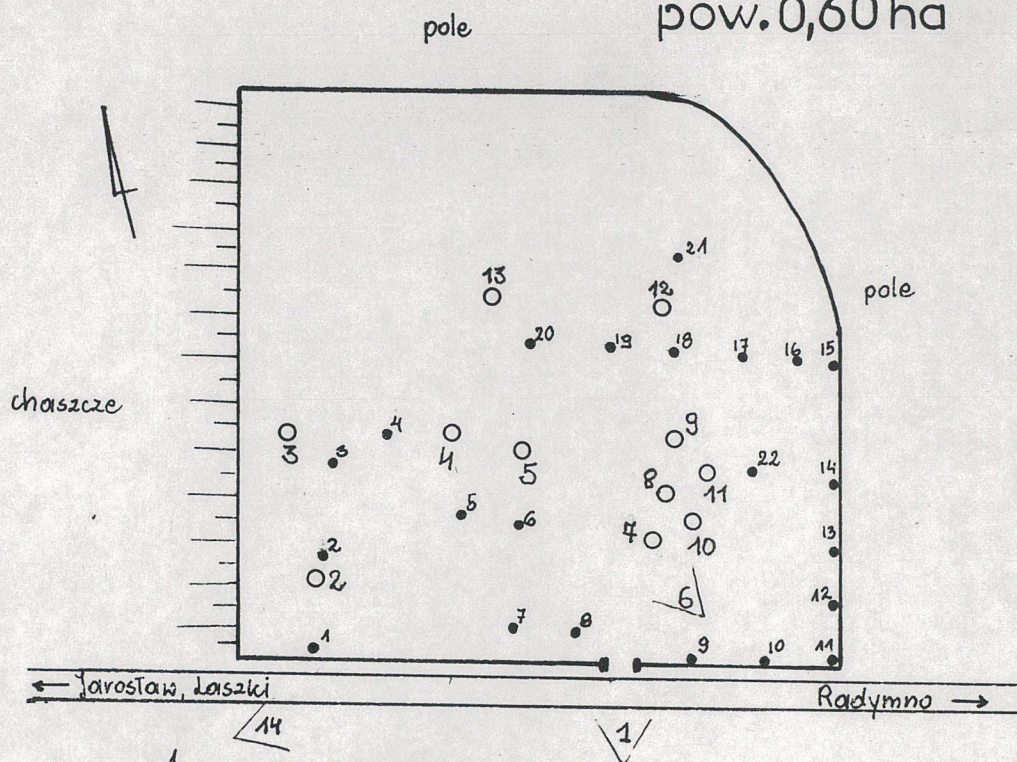
# ŁAZY

woj. Przemyskie  
gm. Radymno

## CMENTARZ GRECKOKATOLICKI

skala 1:1000

pow. 0,60 ha



○<sup>1</sup> - nagrobek z numerem zdjęcia

△ - zdjęcie widdzowe

• - dzewo

1, 2, 5, 6 - kasztanowiec  $\phi$  60-65 cm

9, 10 - kasztanowiec  $\phi$  45-80 cm

7, 8, 21, 22 - lipy  $\phi$  65-75 cm

11, 12, 13, 15 - lipy  $\phi$  80-95 cm

14 - lipa  $\phi$  105 cm









1. Brama cmentarza widok od strony drogi



2. Krzyż kamienny z 1880 roku



3. Krzyż kamienny z 1877 roku



4. Krzyż kamienny XIX XX w.





5. Nagrobek kamienny  
zm. Filimon Podoliński  
dziekan jarosławski  
paroch w Łazach 1912 r.



6. Widok ogólny cmentarza  
od strony wschodniej



7. Krzyż kamienny 1903 r.



8. Krzyż kamienny pocz. XX w.





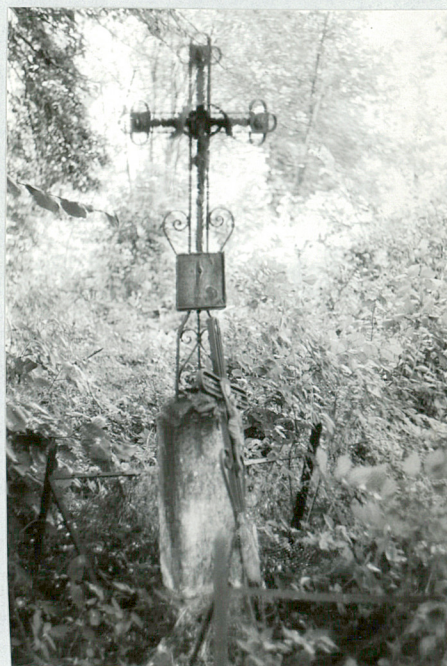
9. Krzyż kamienny 1906 r.



10. Nagrobek kamienny pocz. XX w.



11. Nagrobek Kamienny  
i krzyż żeliwny pocz. XXw.



12. Dwa krzyże żeliwne pocz. XX w.



ŁĄZY CMENTARZ GRECKO-KATOLICKI



13. Krzyż kamienny pocz. XXw.



14. Widok na bramę cmentarza  
od strony zachodniej