

KARTA CMENTARZA

NR

11582

Z

A 1. Miejscowość B U K O W A	6. Nazwa cmentarza [ew. nazwa dawna] Cmentarz wojenny Nr 218 Bukowa Kriegerfriedhof Nr. 218 Bukowa	B 13. Najstarszy istniejący nagrobek [data] 1915	15. Groby o znaczeniu historycznym lub osób szczególnie zasłużonych Na cmentarzu pochowano 165 żołnierzy; w tym 142 znanych
2. Gmina B r z o s t e k	7. Cmentarz dawny <input checked="" type="checkbox"/> tak Cmentarz nowy (po 1945r.) <input type="checkbox"/>	14. Istniejąca dokumentacja cmentarza i miejsce jej przechowywania.	
3. Adres cmentarza pon. DĘBICKI	8. Data założenia 1915 - 1918	Plan aktualny 1:2880 Urząd Gminy Brzostek	
4. Poprzednie nazwy miejscowości	9. Przynależność wyznaniowa: obecna - dawna - wielowyznaniowy	Plan dawny	
5. [Nie] czynny ew. podstawa zamknięcia	10. Powierzchnia w ha: ogólna - <input type="text" value="0,37"/> wolna - <input type="text"/>	Inne materiały archiwalne Archiwum Państwowe w Krakowie sygn. GW 43 zawiera m.in.: plan 1:400 z 1928 r., wykaz poległych.	
11. Położenie cmentarza w zagajniku na zachodnim stoku kul- minacji wznoszącej się na południe od Januszkowic. Dojście z drogi głównej Brzostek - Jasło sygnalizuje należąca do cmentarza kapliczka słupowa stojąca wśród pól.		16. Bibliografia Rudolf Broch, Hans Hauptmann "WESTGALIZISCHE HELDENGRABER" Wien, 1918	
12. Uwagi Ter. Org. Adm. Państwowej	17. Uwagi użytkownika		

C ^{10.} Elementy cmentarza		Czy istnieją	I L O S C				
			Do XVIII w.	1 poł. XIX w.	2 poł. XIX w.	1 poł. XX w. (do 1945r)	2 poł. XX w.
Mur ogrodzeniowy		nie					
Brama l-yl poz.1 skup		tak				1	
Kościół		nie					
Kaplica l-el poza cment.		tak				1	
Ściana pomnikowa		tak				1	
Nagrobki:	wolnostojące	tak				26	
	przyścienne	-					
	płyty	-					
Mogily wg.źródł.danych		tak				157	
Inne elementy		-					

19. Które obiekty wpisane są do rejestru zabytków
cmentarz nr. rej. A-345/92
A-1145 z 31.03.1992

20. STARODRZEW	Ilość	Ø pnia w cm	Stan zdrowotny
lipa	-		
kasztanowiec	, -		
jesion	-		
tuja [żywotnik]	-		

21. Czy na terenie cmentarza znajdują się zarejestrowane pomniki przyrody ew. aleje
 nie

22. Ogólny stan zachowania zieleni na cmentarzu nie zachowała się pierwotna szata. Obecnie c. mocno zakrzaczony.

23. Charakter rozplanowania cmentarza cmentarz założono na nieregularnej działce na mocno nachylonym i po-fałdowanym stoku. Rozrzucone grupy mogił łączą system serpentynowych alejek.

24. Czytelność układu cmentarza:
 - całości słaba
 - kwater -
 - nagrobków i mogił dostateczna

25. Ogólny stan zachowania cmentarza /nagrobków i drzewostan Nagrobki w większości zachowane. Ogrodzenie zniszczone Ściana pomnikowa znacznie zniszczona, system alejek - zatarty. Całość mocno zakrzaczona.

26. Istniejące zagrożenia wynikające z zaniedbania, braku konserwacji i niekorzystnego położenia.

27. Wnioski w zakresie prac:
 - porządkowych dot. usunięcia zbędnej roślinności, uporządkowania terenu, mogił i otoczenia
 - remontowych dot. ściany pomnikowej, ogrodzenia i systemu alejek
 - konserwatorskich dot. elementów metalowych, kamienia-rskich oraz należącej do cmentarza kapliczki przy dojściu na c. od szosy Brzostek - Jasło.

28. Wnioski w zakresie niezbędnej dokumentacji:
 - poszczególnych nagrobków
 - ewidencji całości cmentarza
 - studium historycznego
 - ewentualnie dokum. projektowej

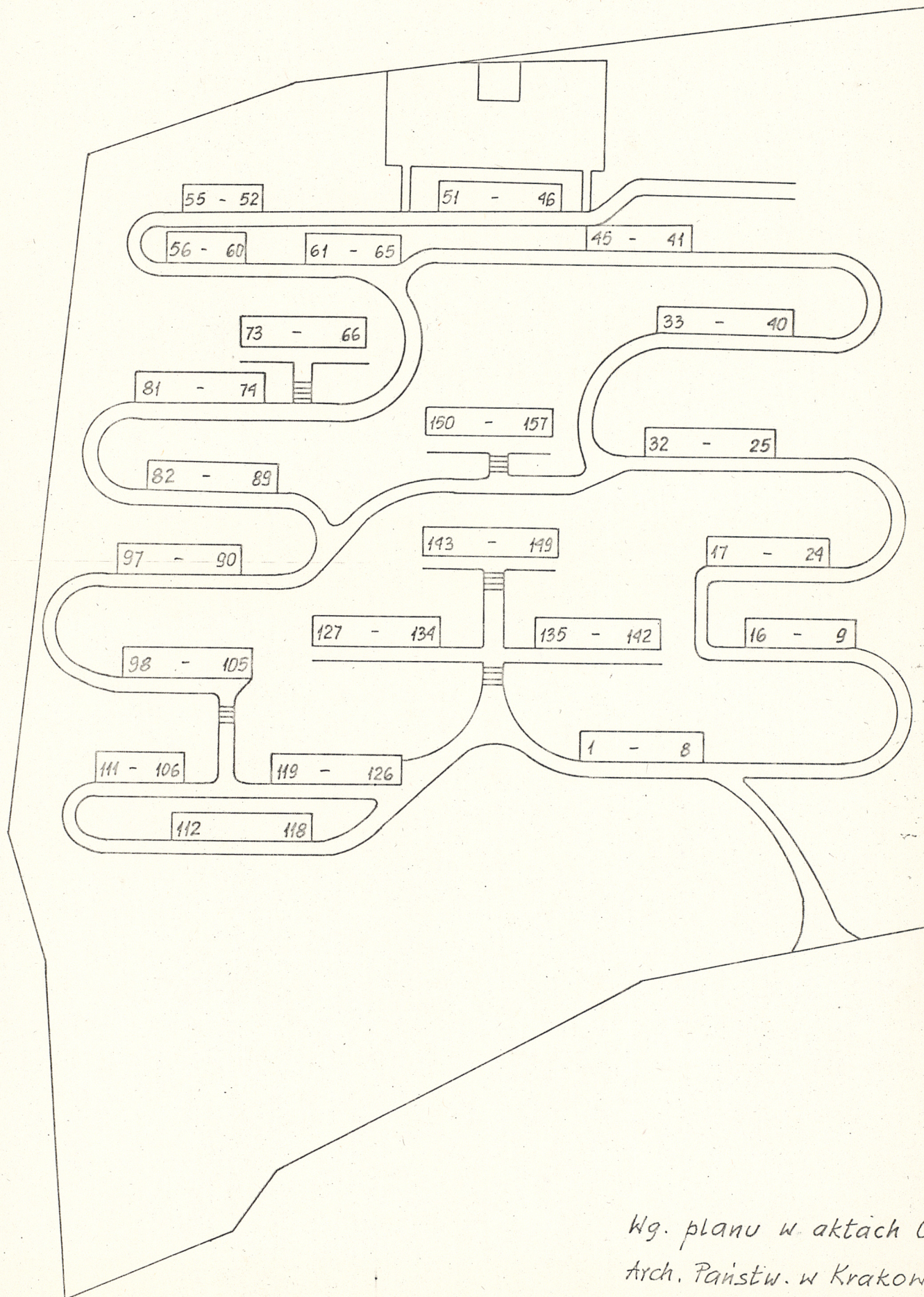
29. Inne uwagi służb konserwatorskich 30. Wypełnił: Jerzy Drogomir
 Data: 1988 - 08 - 15

Nr 218

BUKOWA

Okręg
Bezirk V

1:400



Wg. planu w aktach GW43
Arch. Państw. w Krakowie



①



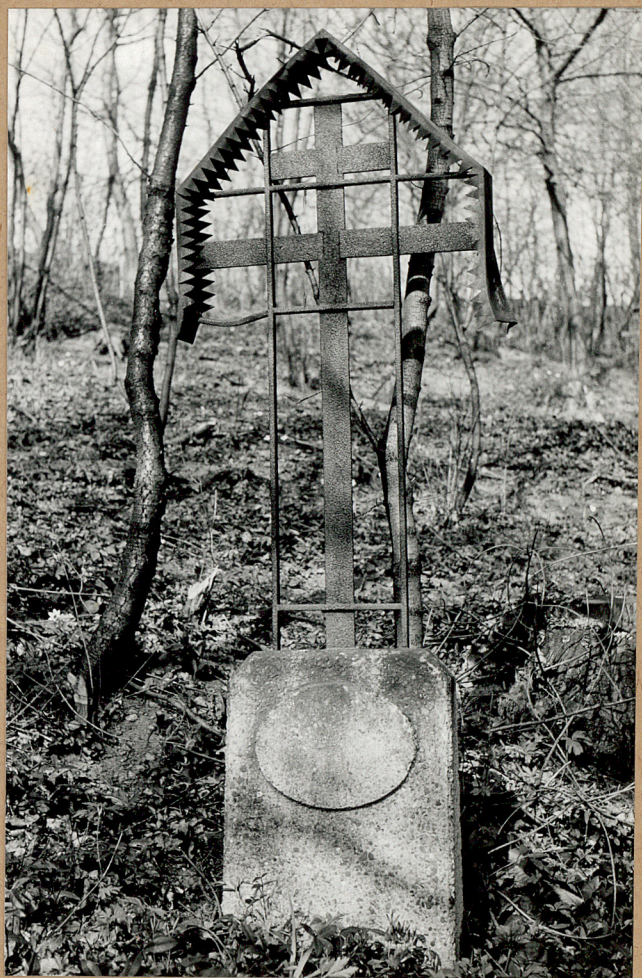
②



3



4



5



6



7



8



9

1. Cmentarna kapliczka przydrożna. Widok od str. wschodniej w kierunku doliny Wisłoki skąd od szosy Jasło - Pilzno wiedzie dojście na cmentarz. Nie zachowały się polichromie na desce /jedynie resztki jednej/.
2. Fragment wnętrza cmentarza.
3. Ściana szczytowa i rząd nagrobków z krzyżami kutymi.
4. Fragment wnętrza. Widoczne zniszczenia.
5. Widok wzdłuż osi podłużnej. W głębi ściana szczytowa.
6. Jeden z nagrobków. Krzyż kuty wykamany, tablica emaliowana - usunięta. Obok strącony betonowy element ściany szczytowej.
7. Ściana szczytowa od strony cmentarza. W prostokątnym wgłębieniu była wmontowana tablica inskrypcyjna.
8. Tylne strony ściany szczytowej.
9. Jedyne zachowane słupki furty zespolony ze słupem ogrodzenia.
10. Schodki betonowe. Umieszczone w wielu miejscach ułatwiały dojście do grup mogił położonych na różnych wysokościach.
11. Betonowy element pochodzący ze ściany szczytowej.



11



12



10



11



12