

Województwo **Podkarpackie**

KROŚNIĘSKIE

KARTA CMENTARZA

NR

Z 11548

A	1. Miejscowość MICHNIOWIEC	6. Nazwa cmentarza (ew. nazwa dawna) cmentarz grekokatolicki	B	13. Najstarszy istniejący nagrobek (data) pocz. XX wieku	15. Groby o znaczeniu historycznym lub osób szczególnie zasłużonych brak
2. Gmina CZARNA pow. BIESZCZADZKI	7. Cmentarz dawny <input checked="" type="checkbox"/> tak Cmentarz nowy (po 1945 r.) <input checked="" type="checkbox"/> nie	14. Istniejąca dokumentacja cmentarza i miejsce jej przechowywania			
3. Adres cmentarza Michniowiec	8. Data założenia pocz. XX wieku XIX w. - WKZ	Plan aktualny brak			
4. Poprzednie nazwy miejscowości	9. Przynależność wyznaniowa: obecna grekokatolicka dawna grekokatolicka	Plan dawny brak			
5. (Nie) czynny ew. podstawa zamknięcia	10. Powierzchnia w ha: ogólna - 0,36 ha wolna -	Inne materiały archiwalne nie odnaleziono			
11. Położenie cmentarza położony na skraju wsi około 100m za sklepem i po południowej stronie drewnianej cerkwi.			16. Bibliografia nie odnaleziono		
12. Uwagi Ter. Org. Adm. Państwowej brak uwag			17. Uwagi użytkownika brak		

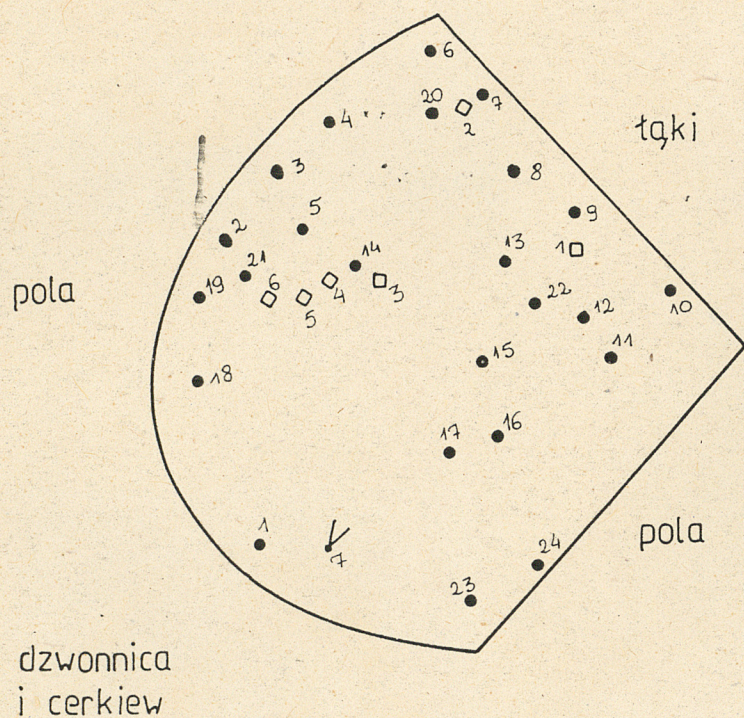
C 18. ELEMENTY CMENTARZA		Czy istnieją	I L O Ś Ć					23. Charakter rozplanowania cmentarza założony na nieregularnym, zbliżonym do kwadratu z jednym narożnikiem mocno zaokrąglonym.
			Do XVIII w.	1 poł. XIX w.	2 poł. XIX w.	1 poł. XX w. (do 1945 r.)	2 poł. XX w.	
Mur ogrodzeniowy		nie						24. Czytelność układu cmentarza: - całość czytelna - kwater, nie ma - nagrobków i mogił czytelna
Brama I-yl		nie						
Kościół		tak	/drewniana cerkiew obok cmentarza/					
Kaplica I-el		nie						
Nagrobki:	wolnostojące	tak				6	-	25. Ogólny stan zachowania cmentarza (nagrobków i drzewostanu) dobry, cmentarz porośnięty wysoką trawą i kwiatami.
	przyścienne	nie						
	plyty	nie						
Mogiły		tak	/ślady mogił/					
Inne elementy		nie						26. Istniejące zagrożenia nie występują
19. Które obiekty wpisane są do rejestru zabytków A - 135/69 nie ma								27. Wnioski w zakresie prac: zbędne - porządkowych - remontowych - konserwatorskich
20.	STARODRZEW	Ilość	Ø pnia w cm	Stan zdrowotny				
	lipa	2	65	dobry				
	kasztanowiec klon	1	75	dobry				
	jesion	19	30-85	dobry				
	topola (zywniki) świerk	1	40	dobry				
	modrzew	1	43	dobry				
21. Czy na terenie cmentarza znajdują się zarejestrowane pomniki przyrody ew. aleje nie ma								28. Wnioski w zakresie niezbędnej dokumentacji zbędna - poszczególnych nagrobków - ewidencji całości cmentarza - studium historycznego - ewentualnie dokum. projektowej
22. Ogólny stan zachowania zieleni na cmentarzu dobry								
29. Inne uwagi służb konserwatorskich								30. Wypełnił: E. Zaremba Data: 07.1988 r.

MICHNIOWIEC —

GM. CZARNA
WOJ. KROŚNIEŃSKIE

CMENTARZ GREKO-KAT.

skala 1:1000
pow. 0,36 ha



1-17-jesiony	Ø 30-85 cm
18-klon	Ø 75
19-20-lipa	Ø 65
21-modrzew	Ø 43
22-swierk	Ø 40
23-24-jesiony	Ø 35-48

□ - nagrobek
• - drzewo
v - zdjęcie

Michniowiec - cmentarz grekokatolicki



1. Nagrobek kamienny
(napisów brak)
pocz. XX w.



2. Nagrobek kamienny
(napisów brak)
pocz. XX w.



3. Nagrobek z krzyżem żel.
(napisów brak)
pocz. XX w.



4. Nagrobek kamienny
(napisów brak)
pocz. XX w.

Michniowiec - cmentarz grekokatolicki



5. Nagrobek kamienny
(napisów brak)
pocz. XX w.



6. Nagrobek kamienny
(napisów brak)
pocz. XX w.

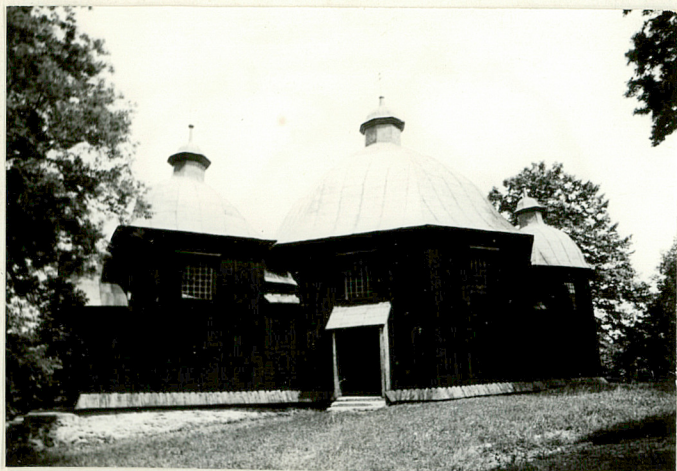


7. Widok ogólny

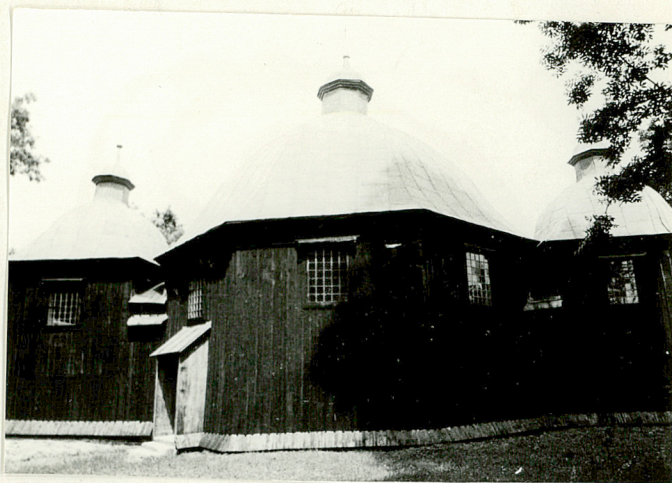


8. Dzwonnica drewniana

Michniowiec - cmentarz grekokatolicki



9. Cerkiew drewniana



9a. Cerkiew drewniana