

Województwo

PDDKARPACKIE

KARTA CMENTARZA

NR 11660

A 1. Miejscowość JAROSŁAW	6. Nazwa cmentarza (ew. nazwa dawna) NOWY	B 13. Najstarszy istniejący nagrobek (data) 1906r.	15. Groby o znaczeniu historycznym lub osób szczególnie zasłużonych dr. Adolf Dietzius burmistrz Jarostawia, wicemarszałek powiatu, założyciel Kasy Oszczędności, 1920r.
2. Gmina JAROSŁAW JAROSŁAWSKI POW.	7. Cmentarz dawny <input checked="" type="checkbox"/> TAK Cmentarz nowy (po 1945 r.) <input checked="" type="checkbox"/> NIE	14. Istniejąca dokumentacja cmentarza i miejsce jej przechowywania Plan aktualny plan katastrofalny 1:2880	Lucjan Baecker, 1921r. arch. dykt. szkoły Przemysłowej Pomnik poświęcony żołnierzom poległym w I wojnie światowej krater wojenne nr 16
3. Adres cmentarza UL. KRAKOWSKA	8. Data założenia 1904r.	Plan dawny brak	
4. Poprzednie nazwy miejscowości - - - - -	9. Przynależność wyznaniowa: obecna — rzymskokatolicka dawna — rzymskokatolicka	Inne materiały archiwalne nie odnaleziono	
5. (nie) czynny ew. podstawa zamknięcia	10. Powierzchnia w ha: ogólna — 2.35ha wolna — 0.29ha		
11. Położenie cmentarza Cmentarz usytuowany na zachodnim krańcu miasta, przy głównej drodze do Krakowa, na terenie lekko wznoszącym się w kierunku zachodnim.		16. Bibliografia Mieczysław Orłowicz "JAROSŁAW JEGO PRZESZŁOŚĆ I ZABYTEL", 1921r., Janina Stankowska "CMENTARZ NOWY W JAROSŁAWIE", 1991r.	
12. Uwagi Ter. Org. Adm. Państwowej Dział nr 247, obj. 5		17. Uwagi użytkownika brak uwag	

C	18.	ELEMENTY CMENTARZA	Czy istnieją	I L O Ś Ć				
				Do XVIII w.	1 poł. XIX w.	2 poł. XIX w.	1 poł. XX w. (do 1945 r.)	2 poł. XX w.
		Mur ogrodzeniowy	TAK	(z metalowych elementów)				x
		Brama I-yl	TAK				1	1
		Kościół	NIE					
		Kaplica I-el	TAK				1	
Nagrobki:		wolnostojące	TAK				130	x
		przyscienne	NIE					
		plyty	TAK					x
		Mogily	TAK					x
		Inne elementy Budynki admin.	TAK				1	

19. Które obiekty wpisane są do rejestru zabytków A-815 z dn. 3.10.1993r. (brama wejściowa, kaplica, budynek admin., aleja główna z rzędami grobowców po obu jej stronach, kwatery wojenna w 16 oraz pojedyncze nagrobki wymienione w załącz. do decyzji)

20.	STARODRZEW	Ilość	Ø pnia w cm	Stan zdrowotny
	kasztanowiec			
	jesion	1	58	dobry
	lipa topola	1	70	dobry
	tuja (żywołnik)	aleja główna i boczne obsadzone rzędami tuji		
	akacja	8	54-95	dobry
	brzoza	1	58	dobry

21. Czy na terenie cmentarza znajdują się zarejestrowane pomniki przyrody ew. aleje NIE MA

22. Ogólny stan zachowania zieleni na cmentarzu DOBRY

23. Charakter rozplanowania cmentarza założony na kucie nieregularnego trapezu założonego na osi wsch.-zach. z bramą główną od str. wsch. Aleja główna prowadzi się w centralny plac w kształcie koła z alejami bocznymi kwatery symetrycznie rozplanowane

24. Czytelność układu cmentarza:

- całość czytelna
- kwater czytelna
- nagrobków i mogił czytelna

25. Ogólny stan zachowania cmentarza (nagrobków i drzewostanu) Dobry

26. Istniejące zagrożenia Procesy naturalne

27. Wnioski w zakresie prac:

- porządkowych zbędne
- remontowych
- konserwatorskich przy najcięższych nagrobkach

28. Wnioski w zakresie niezbędnej dokumentacji:

- poszczególnych nagrobków
- ewidencji całości cmentarza
- studium historycznego
- ewentualnie dokum. projektowej

29. Inne uwagi służb konserwatorskich

30. Wypełnił:

K. Kieferling

Data:

10. 2003r.

JAROSŁAW — ul. Krakowska

CMENTARZ NOWY

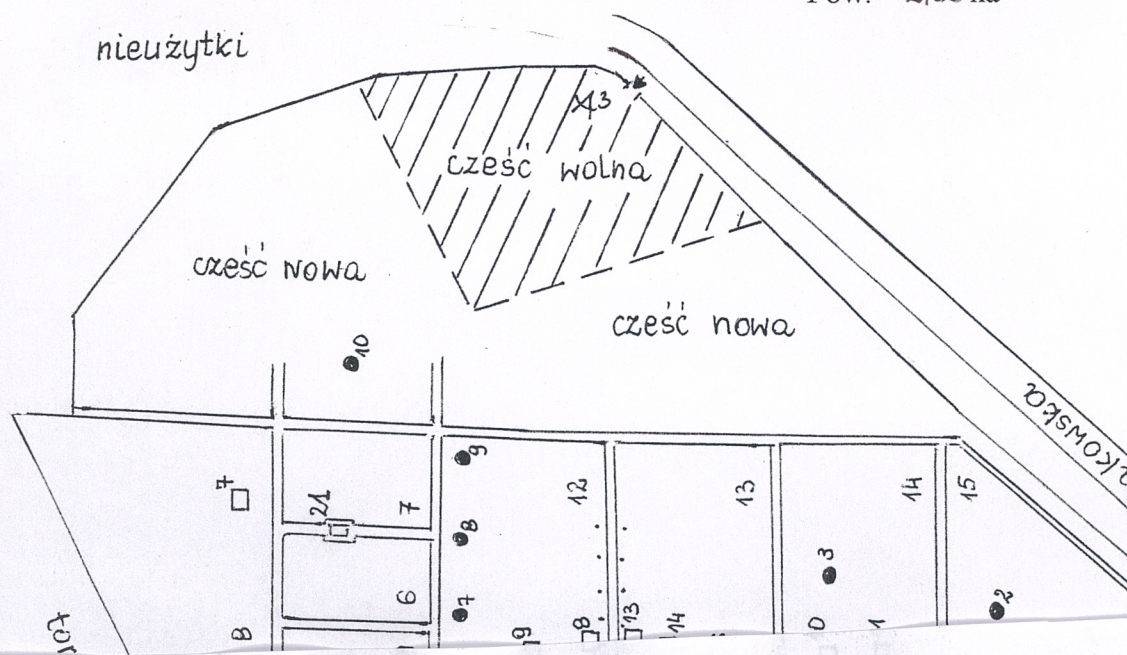
woj. PODKARPACKIE

gm. JAROSŁAW

pow. jarosławski

Skala 1 : 1800

Pow. 2,35 ha



Skala 1:25000

JAROSŁAW — ul. Krakowska

CMENTARZ NOWY

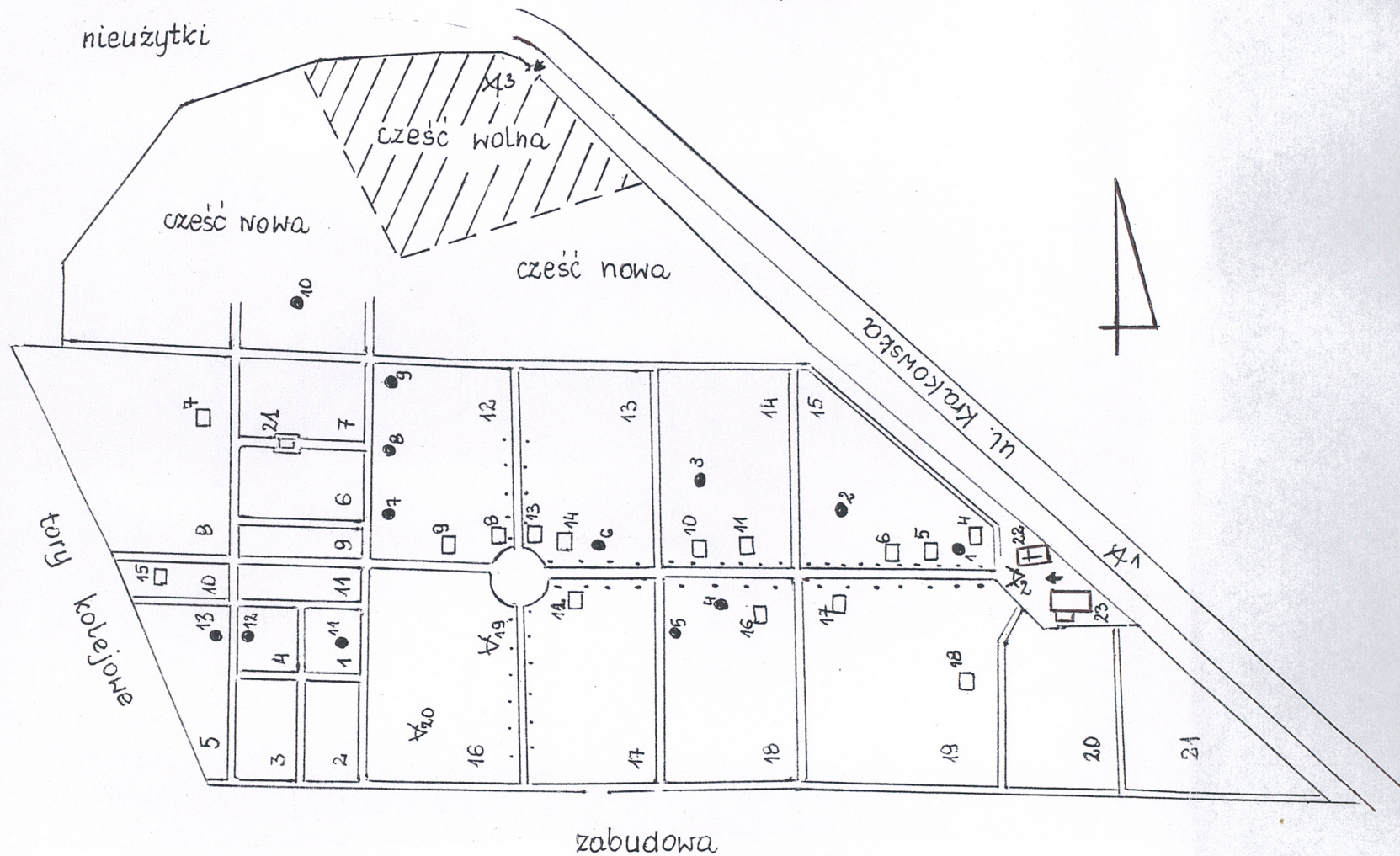
woj. PODKARPACIE

gm. JAROSŁAW

pow. jarosławski

Skala 1 : 1800

Pow. 2,35 ha



□₇ - nagrobek z nr. zdjęcia

X₁ - zdjęcia widokowe

1 - jesion

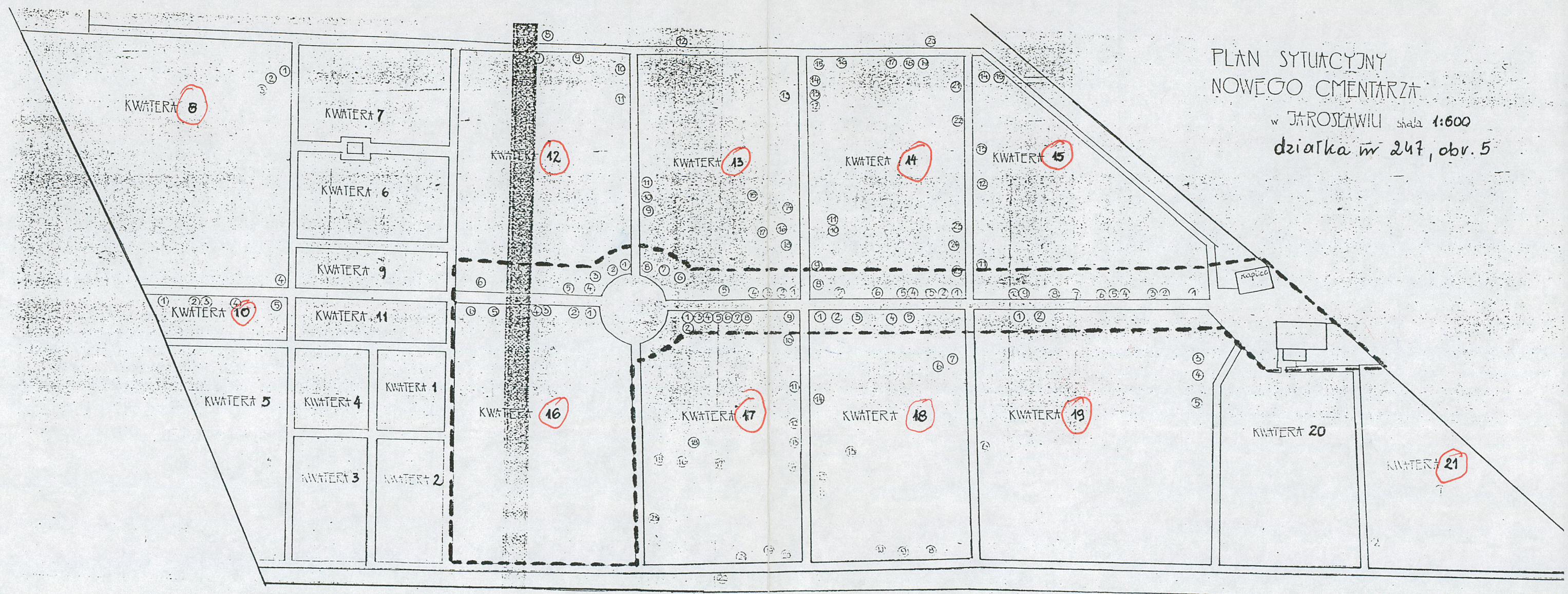
2 - brzoza

3 - topola

4-13 - akacja

..... - rzędy tui

PLAN SYTUACYJNY
 NOWEGO CMENTARZA
 w JAROSŁAWIU skala 1:600
 działka nr 247, obr. 5



- - teren podlegający ścisłej ochronie konserwatorskiej
- ① - nagrobki podlegające ochronie konserwatorskiej



1. Widok bramy głównej



2. Widok alei głównej



3. Widok nowej części (półn.-zach)



4. Nagrobek, Sławomira
Giewartowska, 1906 r., (kw.I5)



5. Obelisk marmurowy, Józef
Brodowicz, 1907r., (kw.I5)



6. Grupa nagrobków z 1907 r.
(kw.I5)



7. Nagrobek kamienny, Bronisława z Szynierów Mroszczyk,
1915 r. (kw.8)



8. Obelisk marmurowy, Bolesław
Doliwa Andruszewicz, 1908 r.
(kw. I2)



9. Nagrobek kamienny, Walenty
Malinowski, 1909 r. (kw.I2)



10. Nagrobek kamienny,
Maria Czyż, 1912 r. (kw.I4)



11. Dwa nagrobki z 1911 r. (kw.I4)



I2. Nagrobek kamienny,
Stanisław Rutkowski 1812 r.
(kw. I7)



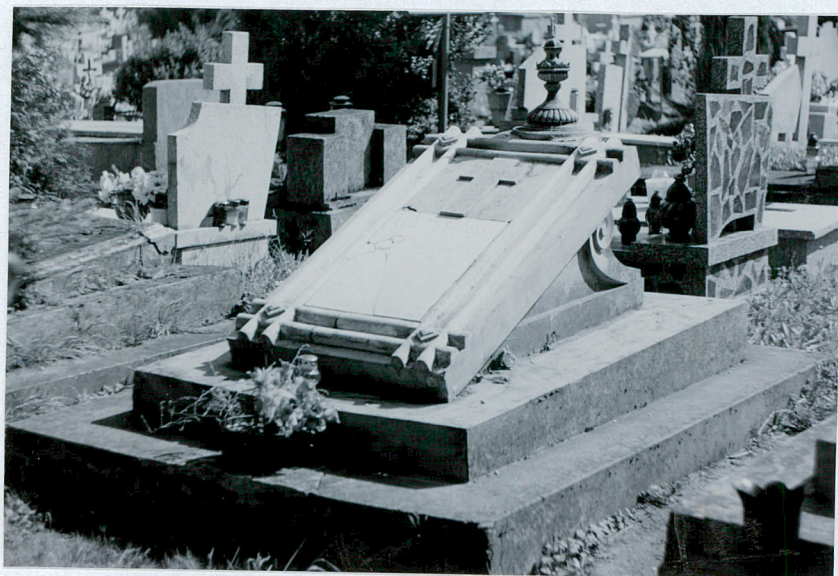
I3. Dwa nagrobki, Weronika Mańkowska
1907r., rodzina Błyskalów 1907 r.
(kw. I3)



I4. Grobowiec Eugeni z Ossolińskich Dietzius 1915r.,
dr Adolf Dietzius - burmistrz Jarosławia,
wicemarszałek powiatu, założyciel Kasy Oszczędno-
ści 1920 r. (kw.I3)



15. Dwa nagrobki,
Kazimierz Domański 1920 r.
Anna Gnebieniak 1921 r. (kw.10)



16. Nagrobek kamienny, Łucjan Baecker
1921 r. arch. dyrek. Szkoły Przemysłowej
(kw.18)



I7. Nagrobek kamienny,
Romi Borbiel 1925 r. (kw.I9)



I8. Nagrobek kamienny,
Elżbieta ... l.30-te XX w. (kw.I9)



19. Widok na kwaterę wojenną nr I6



20. Pomnik poległych w walce z UPA
w latach 1945-47, kwatera wojenna nr I6



21. Pomnik poświęcony żołnierzom poległym
w I wojnie światowej (kw 6,7)



22. Kaplica cmentarna mur. pocz. XX w.



23. Budynek administracyjny mur. pocz. XX w.