

Nr

II

A

B

C

D

E

F

G

H

I

J

K

L

M

N

O

P

R

S

T

U

V

W

X

Y

Z

1. Obiekt zabytkowy

KOŚCIOŁ FIL. P.W. ŚW. MARII MAGDALENY

2. Miejscowość

gm. Ujazd

ZIMNA WÓDKA

3. Wiek

XVIII

4. Styl

BUD. DREWNI.

5. Kubatura m³

990

6. Powierzchnia w m²

a) zabytkowa:

b) użytkowa:

170

20. Przynależność administracyjna

a) województwo

OPOLE

b) powiat

STRZELCE OPOLSKIE

c) gmina

7. Materiał budowlany

Przed zniszczeniem

Po odbudowie

11. Ilość budynków

1

14. Grunty należące do zabytku:

ha

a) ściany

DREWNO

a) ogrody stylowe

-

b) sklepienia

DREWNO

b) sady i grunty uprawne

-

c) stropy

DREWNO

c) lasy

-

d) wiązania dachu

DREWNO

d) wody

-

e) krycie dachu

GONT.

b) innych pomieszczeń

-

c) piwnic

-

e) inne

-

21. Stacja

Nazwa stacji

Odległość od stacji w km

a) kolejowa

ZIMNA WÓDKA

w/m

b) autobusowa

KLUCZ

3

22. Właściciel i jego adres

PARAFIA RZYM. KAT. W KLUCZU

8. Wyposażenie architektoniczne

OZDOBNY DETAL CIESIELSKI
WIEŻYLKA NA SYGNATURKĘ
BAROKOWA.
DRZWI OD ZACH. KLEPKOWE Z
OZDOBNĄ WYKŁADKĄ.

15. Przeznaczenie pierwotne budynku

KOŚCIOŁ

16. Użytkowanie w latach ubiegłych

jw.

17. Użytkowanie obecne

jw.

18. Nadaje się do użycia na

jw.

23. Użytkownik i jego adres

jw.

24. Inwestor i jego adres

9. Autorzy i data budowy i przebudowy

Zbudowany lub gruntownie
przebudowany 1748.

19. Data, rodzaj i stopień zniszczeń i odbudowy

Data

O P I S

Zniszczenia %

Odbudowa %

VIII.1939 r.

XI.1939 r.

XII.1945 r.

1963

rozwiedziony (actnowane zmiany budowlane)

15

25. Rejestr zabytku Nr

100/54

rok

1954

miejsce przechowywania

26. Nazwa księgi hipotecznej

27. Nr hipoteczny

28. Akta

29. Fotografie

30. Inwentaryzacja pomiarowa

10. Udostępnienie

dostępny

2. Przebieg prac konserwatorskich

Rok	Wyszczególnienie prac	K o s z t tys. zł

33. Koszty
w tys. zł

Przewidzowane

Rzeczywiste

34. Inspekcje

35. Uwagi różne

LITERATURA

1. LUTSCH H., Verzeichnis... T. IV, 1894.
2. PAROCHIE KLUTSCHAU UND SEINE HOLZKIRCHEN (Schlesische Provinzialblätter, 1873) -
3. KRAUSE W., DIE HOLZKIRCHEN DER KURZES GROSS-STREHLITZ (Aus dem Chelmerlande II, 1926)
4. KATALOG ZABYTKÓW T. VII, z. 14.

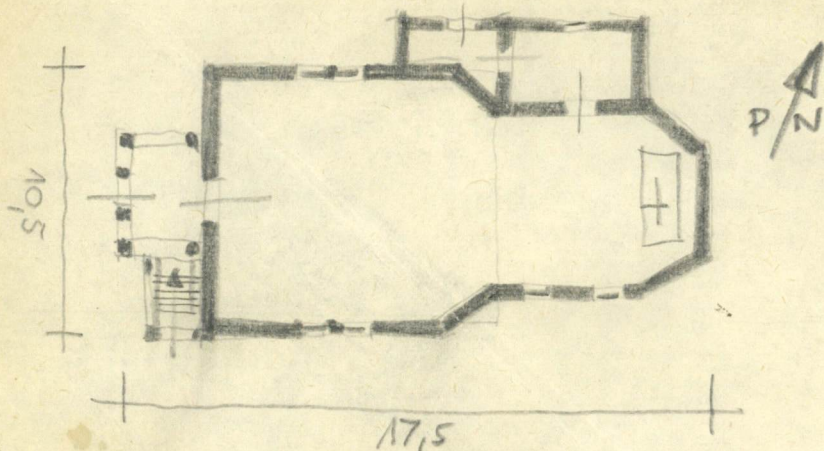
36. Wypełnił dnia

XI. 1963r.

[Signature]

[Signature]

37. Sprawdził dnia



$h=5,8$

