

Nr

A

B

C

D

E

F

G

H

I

J

K

L

M

N

O

P

R

S

T

U

V

W

X

Y

Z

1. Obiekt zabytkowy

SPICHLERZ DWORSKI

2. Miejscowość

gm. WOLCZYŃ

GIERAŁCICE

3. Wiek

XIX

4. Styl

późnobarokowy

5. Kubatura m³

ok 1200

6. Powierzchnia w m²

a) zabytkowa: 420 b) użytkowa: 420

20. Przynależność administracyjna

a) województwo

Opolskie

b) powiat

Kluczborski

c) gmina

7. Materiał budowlany

przed zniszczeniem

po odbudowie

a) ściany

cegła

b) sklepienia

cegła

c) stropy

drewno

d) wiązania dachu

drewno

e) krycie dachu

dachówka

11. Ilość budynków

1

12. Ilość kondygnacji

2

13. Użytkowanie wnętrza według ilości:

a) izb mieszkalnych

/

b) innych pomieszczeń

2

c) piwnic

/

14. Grunty należące do zabytku:

ha

a) ogrody stylowe

b) sady i grunty uprawne

c) lasy

d) wody

e) inne

8. Wyposażenie architektoniczne

Brak

15. Przeznaczenie pierwotne budynku

gospodarcze

16. Użytkowanie w latach ubiegłych

- v -

17. Użytkowanie obecne

- v -

18. Nadaje się do użycia na:

- b -

9. Autorzy i data budowy i przebudowy

Wieruszka

19. Data, rodzaj i stopień zniszczeń i odbudowy

Data

O P I S

zniszczenie
%/oodbudowa
%/o

VIII. 1939 r.

XI. 1939 r.

XII. 1945 r.

02. 60.

postępujące minnowe

30

23. Użytkownik i jego adres

Pierś. Gosp. Roln. w/m

24. Inwestor i jego adres:

Zurp. Pom. P.G.R. - Klubok

25. Rejestr zabytku nr 1596/66

rok 1966 miejsce przechowywania

26. Nazwa księgi hipotecznej

27. Numer hipoteczny

28. Akta

29. Fotografie

1960 - Brak

30. Inwentaryzacja pomiarowa

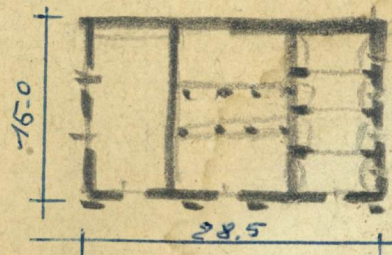
Brak

10. Udostępnienie

Dostępne

31. Szkic sytuacyjny, plan schematyczny, uwagi opisowe, fotografia

Murowany, otynkowany. Dru - kondy-
gujowy, wzniesiony na rzucie prostokąta. Podziaty ramowe. Na osi wejście
flankowane pilastrami, obniżającymi
trójkątny pęczek.
grupy profilowanej. Dach niołkowy
kryty karpówką z lukarnami.
Trzy drzwi klepkowych.



32. Przebieg prac konserwatorskich

rok	Wyszczególnienie prac	Koszt tys. zł

33. Koszty
w tys. zł

przewidywane

rzeczywiste

34. Inspekcje

35. Uwagi różne

Literatura: Biał

36. Wypełnił dnia 30.1.57

[Signature]

37. Sprawdził dnia 2.1963

[Signature]