

Nr

II

A

B

C

D

E

F

G

H

I

K

L

M

N

P

R

S

T

U

V

W

X

Z

1. Obiekt zabytkowy

KOŚCIÓŁ FILIALNY par. św. TRÓJCY

2. Miejscowość

ROZWÓW  
gm. Wotczyń

3. Wiek

XVII

4. Styl

budow.  
charakter5. Kubatura m<sup>3</sup>

ok. 1.800

6. Powierzchnia w m<sup>2</sup>

a) zabytkowa: 250 b) użytkowa: 250

7. Materiał  
budowlanyprzed  
zniszczeniempo  
odbudowie

a) ściany

cegła

b) sklepienia

cegła

c) stropy

cegła

d) wiązania dachu

cegła

e) krycie dachu

gont

11. Ilość budynków

1

12. Ilość kondygnacji

1

13. Użytkowanie wnętrza  
według ilości:

a) izb mieszkalnych

b) innych pomieszczeń

c) piwnic

14. Grunty należące do  
zabytku:

ha

a) ogrody stylowe

b) sady i grunty uprawne

c) lasy

d) wody

e) inne

8. Wyposażenie architektoniczne

Dwa kłepki z drewna i  
autobus  
Trzy płyty marmurowe koniec XV

15. Przeznaczenie pierwotne budynku Kościół ewangeliczny

16. Użytkowanie w latach ubiegłych - II - Kościół

17. Użytkowanie obecne - II -

18. Nadaje się do użycia na:

cele sakralne

9. Autorzy i data budowy i przebudowy

Zbudow. 1788

Odbudow. 1930

19. Data, rodzaj i stopień zniszczeń i odbudowy

Data	O P I S	znisz- czenie %	odbu- dowa %
VIII. 1939 r.			
XI. 1939 r.			
XII. 1945 r.			
1957	Nowe opisanie polskie dachu w folie	20	10
02.60	Przebudowa wnętrza według projektu	40	30

20. Przynależność administracyjna

a) województwo

Opolskie

b) powiat

Kluczborski

c) gmina

Skarżyski

21. Stacja

nazwa stacji

odległość od  
stacji w km

a) kolejowa

Krynica

3

b) autobusowa

Wotczyń

5

22. Właściciel i jego adres

Parafia nym - katal.  
w Skarżysku

23. Użytkownik i jego adres

- II -

24. Inwestor i jego adres:

- II -

25. Rejestr zabytku nr

41/53

rok 1953

miejsce przechowywania

26. Nazwa księgi hipotecznej

27. Numer  
hipoteczny

28. Akta

29. Fotografie

T. Chmurański

30. Inwentaryzacja pomiarowa

PKZ-Nyga (1957)

Brosz

10. Udostępnienie

Dostępny

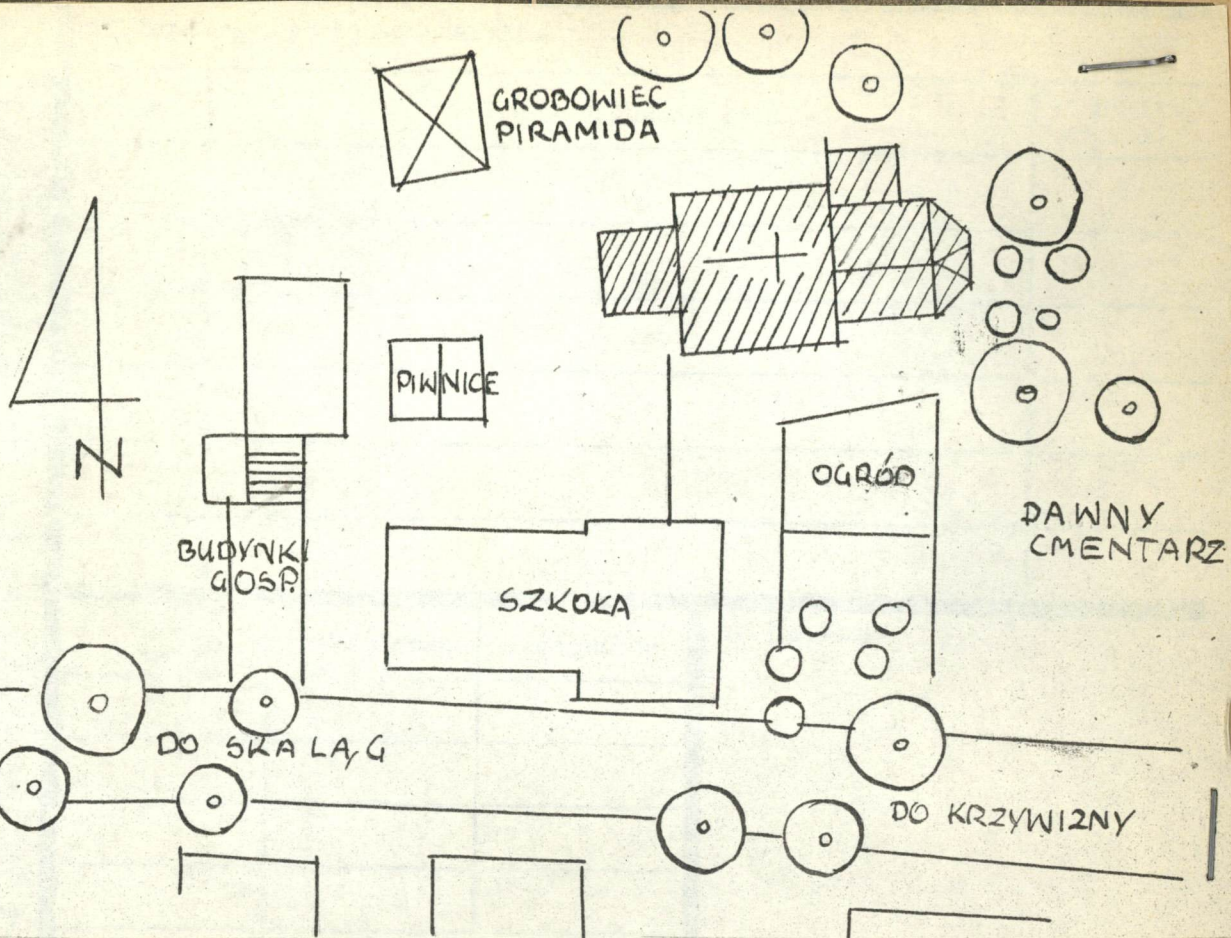




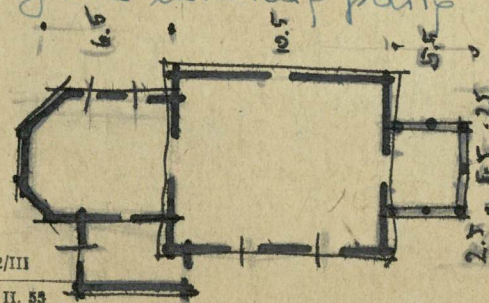
uwagi opisowe, foto

Wszystko w k  
dnew. Oniektow  
ny, khoustr. rze  
houstr. stypow  
zeenki 3-b  
mostoktup nel  
pn. Sierne uav  
na na nacie p  
z wejściem od  
okretow wiep  
Wrotne uelnu  
ptodukui z tes  
muryer. wspan  
y stupach z w  
Na pn. sienie  
vienome euy  
neuklu. potud  
stnet emi, u u  
klephone ze sta  
ciem i euteber  
zeenku. tukiem  
Uytrne utyhuue  
vyeu okneie. M  
siuey uiconeli  
nad wejściem o  
gontow. Wydo  
niey gnyus k  
potilowey. Dac  
we klyte gontem.

PLAN SYTUACYJNY KOŚCIOŁA  
DREWNIANEGO W ROŻŃOWIE POW. KLUCZBORK



Wicie o oiciuach pionarych, meloweych deskeni  
uolnyte hetnem ueruidstymoz letekhip poditp  
gontem.



35. Uwagi różne Literaturalna:  
Lutsch - Verzeichniss der Kunst  
denkmäler der Prov. Schlesien  
Geschichte des ev. Kirchenkreises  
Kreuzburg O. S.  
KATALOG ZABYTKÓW T. VII 2.4

36. Wypełnił dnia 30. x. 1957  
*W. Zawadowski*  
37. Sprawdził dnia 8. 1963  
*J. Kowalski*

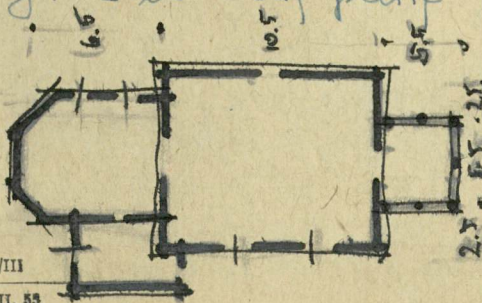




uwagi opisowe, fotografia

Wycelowany w lipcu starych  
dnie. Orientowany, charnie  
ny, konstr. zębony z wiep  
konstr. stupowej. Pierłtenin  
reukupie 3-bocnie z  
mostokupny nekrystig od  
pn. Serne uwa bruieno-  
na na nacie mostokup  
z wejściem od pd. i kawa-  
dnietowp wiep od zach.  
Wnętrze nekryte stopem  
ptosiłmi z feskta chłor  
mury. wsparty na  
4 stupach z restrelem.  
Na pn. ścianie uwa uad-  
vienome euyone. Wejście  
reukup. półkolisty z ra-  
stretiem, w uich drzwi  
klepnowe ze starymi oku-  
ciami i antebiem. Mue  
reukup. keliem spłomowy  
Wnętrze utrykane u srode  
wyu dnie. Na resyptu  
siem uiconelorene,  
nad wejściem od pd. diop  
gontowy. Wydotny der-  
niem gypu koronijey  
motiloreny. Dachy siodlo  
we kuty gontem.

Wicie o ścianach pionowych, molo uarych deskami  
nekryte keliem ueniamy z betenip pditp  
gontem.



32. Przebieg prac konserwatorskich

rok	Wyszczególnienie prac

33. Koszty  
w tys. zł

przewidywane

rzeczywiste


34. Inspekcje

35. Uwagi różne Literatura:

Lutsch - Verzeichniss der Kunst-  
denkmäler der Prov. Schlesien

Geschichte des ev. Kirchenkreises  
Brenshung O. S.

KATALOG ZABYTKÓW T.VII 2.4

36. Wypełnił dnia 30. x. 1957

*W. Zawadzki*

37. Sprawdził dnia X. 1963

*J. Karol*