

Nr

A

B

C

D

E

F

G

H

I

J

K

L

M

N

O

P

R

S

T

U

V

W

X

Y

Z

1. Obiekt zabytkowy

A. KOŚCIÓŁ FILIALNY p.w. Narożenia NPM

2. Miejscowość

gm. WOTCZYŃ
BRZEZINKI

3. Wiek

XVI

4. Styl

bud.
drewniane5. Kubatura m³

ok. 1400

6. Powierzchnia w m²

a) zabytkowa: ~250 b) użytkowa: ~250

7. Materiał
budowlanyprzed
zniszczeniempo
odbudowie

11. Ilość budynków

1

14. Grunty należące do
zabytku:

ha

a) ściany

drewno

12. Ilość kondygnacji

1

a) ogrody stylowe

b) sklepienia

13. Użytkowanie wnętrza
według ilości:

b) sady i grunty uprawne

c) stropy

drewno

a) izb mieszkalnych

c) lasy

d) wiązania dachu

drewno

b) innych pomieszczeń

2

d) wody

e) krycie dachu

gont

c) piwnic

e) inne

8. Wyposażenie architektoniczne

Polichromia - w presb. na ścianie
w XV w. - w nawie, rzeźbienie i kruszce
1777 mal. przez Michała Stępa
Trzytych gótychi por. XV w.
Kruszki - " -
Świeczniki miedziane w XVIII i XIX

15. Przeznaczenie pierwotne budynku

Kościół ew.

16. Użytkowanie w latach ubiegłych

- " - katolicki

17. Użytkowanie obecne

- " -

18. Nadaje się do użycia na:

- " -

9. Autorzy i data budowy i przebudowy

Zbudowany być może 1550
Rozbudowany 1693.

19. Data, rodzaj i stopień zniszczeń i odbudowy

Data	O P I S	znisz- czenia %	odbu- dowa %
VIII. 1939 r.			
XI. 1939 r.			
XII. 1945 r.			
1955/6	Odniesienie		10
01.60	ponowne rozebranie szkieletu	40	

20. Przynależność administracyjna

a) województwo

opolskie

b) powiat

Kluczborskie

c) gmina

Skarżysko

21. Stacja

nazwa stacji

odległość od
stacji w km

a) kolejowa

Wotczyń

3

b) autobusowa

w miejscowości

0.5

22. Właściciel i jego adres

Parafia rzymsko-kat.
w Wotczyń

23. Użytkownik i jego adres

"

24. Inwestor i jego adres:

Kierownik Budownictwa - Opole
rej. 662/60 21.03.1990

25. Rejestr zabytku nr

60/53

rok 1953

miejsce przechowywania

26. Nazwa księgi hipotecznej

27. Numer

hipoteczny

28. Akta

29. Fotografie P.J. S. T. Chmurański

30. Inwentaryzacja pomiarowa

brak

10. Udostępnienie

Dostępny



Orientowany, drewniany, wzniesiony i
zrobiony. Kościół parafialny, jednokondygnacyjny, z
trójboczną, przy nim od pn. przystawką zakrytą
stół wysuniętą przed liczą się od zach. krawędzi
na wa. zbliżona do kwadratu, przed którą
kier. rzeźb i nieco wysię, do którego
Od pd. i zach. krawędzi. Wnętrze nakryte stropem



prac

34. Inspekcje

Płaskim z trójkątem na osi. W wewnętrznej części masy 2 trójkątne wsparte na
dwóch profilowanych słupach, stanowiących podstawę ław. Od zach. drzwi mu-
są być przedzielną empordium na płd. krawędzi, wzniesioną i masy. Chór
masywny wsparty na 3 słupach, z których profilowane z różnolitych
ampony nadbudowane z mostkami parapetami o podobnie wyi nowej
u spodu listwie. Okna nakryte łukami spienionymi. Na dachach
ściany mianowane na wyjęciu i na krawędziach politej kontent. Sierut
zach. nakładany deskami. Od pn. przy wale soboty, krawędzi obo-
wione na ścianach, wyciąg dwarę wsparte na słupach. Dachy sied-
lone pistroce się w 3 kondygnacjach, nad najwyższą zach. nadbu-
dowane kwadratowe wieże, sadowane deskami. Dach parafialny
przedchodzący nad sakrystią. Nad kwadratem dachy nadłowe z rade-
srebianymi w naczach, krawędzią wydatnym w krawędziach. Wieża
z wieżową smaltym, kwadratowym nakładem dachem ze
słupami, na których krawędzi polacieli. Dachy nadbudowane
soboty i helm wieży krawędzi kontent. Przy wale zachodniej krawędzi
wo drewniane rzeźby. W krawędzi pod wież i w krawędzi od pd.
drzwi krawędzi ze starymi oknami.

35. Uwagi różne

Literatura

Lubsch - Verzeichniss der Kunstdenk-
mäler der Prov. Schlesien
Dienrichel - Oberschlesische Schroth-
holzkirchen
Wiesenhüffer - Evangelisches Kirchenbau
Schlesiens
KATALOG ZABITKOW T. VII 2.4

36. Wypełnił dnia 30. X. 1957

W. Zawadzki

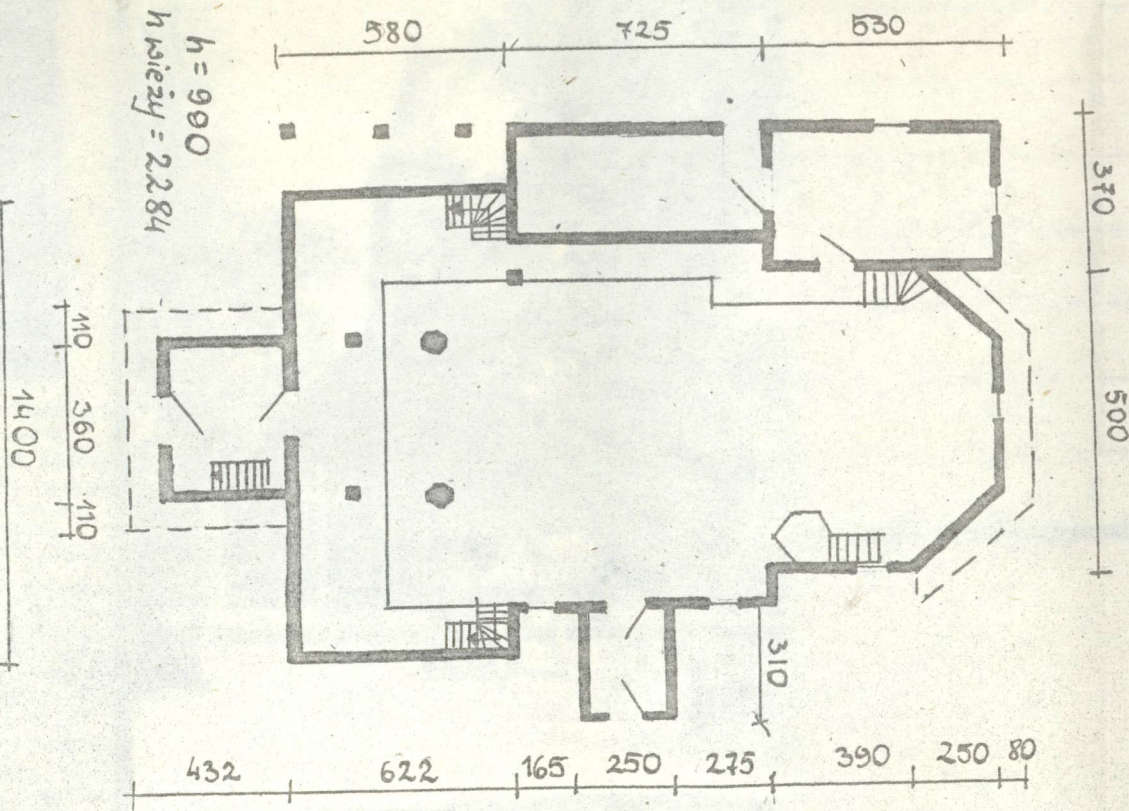
37. Sprawdził dnia X. 63

J. Krawiec



Orientowany, drewniany
rybionej. Włóknie meristem
trójbocznie, przy nim od pn. m
stie wysunięta, przed licą ścieś
na wa zbliziona do kwadratu.
Kie rach. szerz i nieco wprze
Od pd. i rach. kłuchty. Włókno

SKALA 1:200



KOŚCIÓŁ W BRZEZINKACH
POW. KLUCZBORK
RZUT PARTERU

Prześlim z traganem na osi. Wewnątrz apicy mamy 2 traga
dnioch profilowanych słupów, stojących na podstawie. C
amy przedziorny emporium na pld. ścianach, meristem
masywny wsparty na 3 słupach, z których 2 profilowa
ampony nadświetlone z prostymi parapetami o ordob
u spodu listwie. Długość nauki i tuż przed spieniem
ściany nieomalowane na wyjęciu em. rakiety politej
rach. malowany deskami. Od pn. przy wale soboty
wene na ścianach, apicy dwartę wsparte na słupach
łone pistone się w 3 kondygnacjach, nad najprz
dowa kwadratowa wieża, malowana deskami. Do
przechodzący nad rakiety. Nad kłuchami dachy m
srebiani w nurytach, ściegłnie wydaty w kłuchach. Wież
zwieńczona smaltym, kwadratowym namiotem dachem z
słupami na wierzchołku i wklęsłymi połaczeniami. Dachy nadświet
soboty i helm wieży kłuch gontem. Przy wale zachodnie apicy
wo drewniane rąbny. W wieżach pod wież i w kłuchach od pd.
dwi kłuchowe ze starymi oknami.

35. Uwagi różne

Literatura

Lubsch - Verzeichniss der Kunstdeu
mäler der Prov. Schlesien
Dienrichel - Oberschlesische Schrott-
holzkirchen
Wiesenhüffer - Evangelisches Kirchenbau
Schlesiens
KATALOG ZABITKOW T. VII 2.4

36. Wypełnił dnia 30. X. 1957

W. Z. Z. Z.

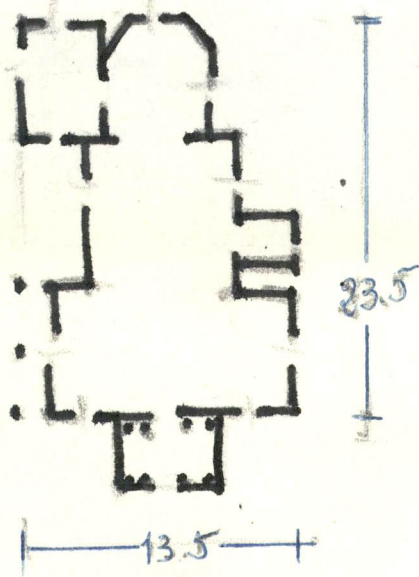
37. Sprawdził dnia X. 63

J. K. K. K.



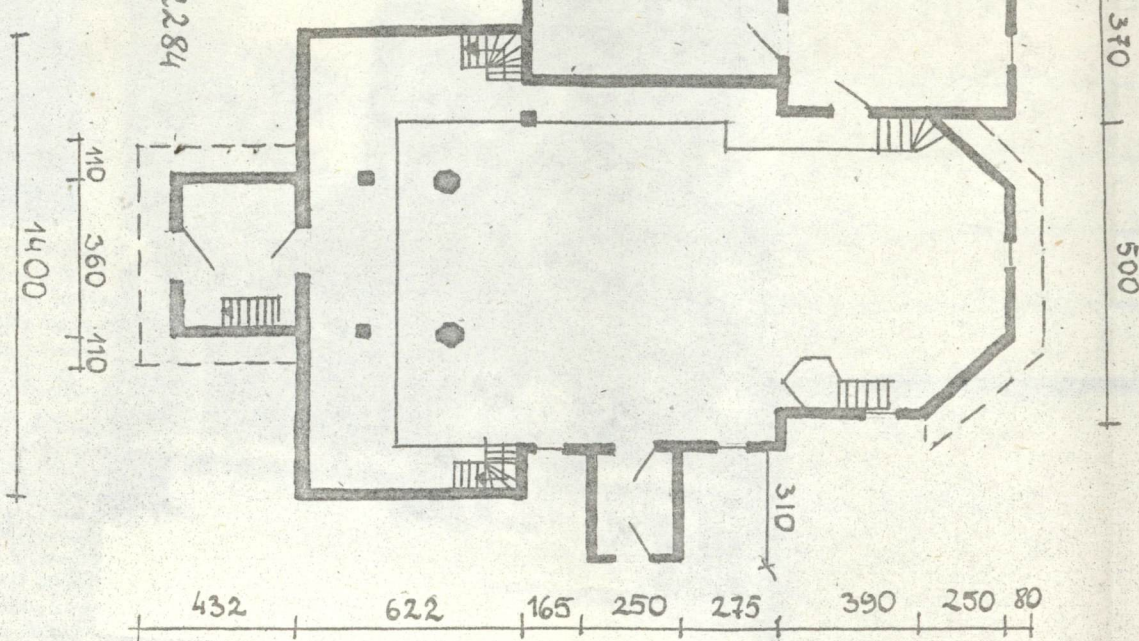
Orientovaný, dres, nien
zbojnej. Može prežiť i u
trnboch, pri ním ot. pr.
sta. Vysunila pred lico Sien
na wa. Zblízka do. Uvedený
ke rach. sersa i uco vrslo
Vd pd. i rach. Uvedený. Wafre

Planim z trzema em na osi. W wewnętrznej części mamy 2 trzo-
dniowe podłożone słupki, sterowane podstapę cięć. C
my przedziorny empordum na pld. r. 1800, 1800, 1800, 1800
mierzony sparty na 3 słupkach, 2 kłonych profilowa
empory nadmierzone z mostkami parapetami o odbo-
u spodu listwie. Oba wzniesione w miejscu spierającym
z cierni mianowicie na wyjątkiem rakonystr politej
rech. malowany deskami. Od pn. przy murze soboty
wzrost na ścianach, częściowo dwarte wpasane na słupach
tęże pistonyce się w 3 kondygnacjach, nad najniższą po-
dłoga kwadratowa wierz, słupowa deskami. Do
przechodzący nad rakonystr. Nad kłontami dachy m
sterianu w murach, ściegłynie wydobywają w kłuchie rach. Wier
zwrócone smukłymi, kwadratowymi namiotowymi dachem re
siofitymi muru i ścian i w kłuchach polaczkami. Dachy nadane
sobot i helm wierz kłuch gontem. Przy murze zachodnie części
w drewniane rynnę. W kłuchach pod ścianą w kłuchach od pd.
druż kłuchowe z starymi bluciami.



WDA, Z. 461 12. II. 55 20.000 A4 Karton kl. 7 160 g 12. II.-

SKALA 1:200



KOSCIÓŁ W BRZEZINKACH
POW. KLUCZBORK
RZUT PARTERU

35. Uwagi różne

Literatura

Lubsch - Verzeichniss der Kunstdenk-
mäler der Prov. Schlesien
Dienstadt - Oberschlesische Schrott-
holzkirichen
Wiesenhütten - Evangelisches Kirchlein
Schlesiens
KATALOG ZABITKOW T. VII 2. 4

36. Wypełnił dnia 30. X. 1957

37. Sprawdził dnia 4. 63

Amherst