

Nr

III

A

B

C

D

E

F

G

H

I

J

K

L

M

N

O

P

R

S

T

U

V

W

X

Y

Z

1. Obiekt zabytkowy

OFICyna PAKACOWA

2. Miejscowość

gm. Wilków  
PAGÓW (Pongau)

3. Wiek

Ip. XIX

4. Styl

Klasycystyczny

5. Kubatura m<sup>3</sup>

2020

6. Powierzchnia w m<sup>2</sup>

a) zabytkowa: 340 b) użytkowa: 510

20. Przynależność administracyjna

a) województwo: opolskie  
b) powiat: Namysłów  
c) gmina: PAGÓW

7. Materiał budowlany

przed zniszczeniem

po odbudowie

a) ściany

cegła

b) sklepienia

—

c) stropy

DREWNO

d) więzania dachu

drewno

e) krycie dachu

dachówka

11. Ilość budynków

1

14. Grunty należące do zabytku:

ha

12. Ilość kondygnacji

1 + podpiwniczenie

a) ogrody stylowe

b) sady i grunty uprawne

c) lasy

d) wody

e) inne

13. Użytkowanie wnętrza według ilości:

a) izb mieszkalnych

5

b) innych pomieszczeń

5

c) piwnic

—

8. Wyposażenie architektoniczne

RYZALIT PRZED ZWODNYMI  
Z OSTEREMĄ PILASTRAMI, KLASYCYSTYCZNYMI  
TRÓJKĄTYMI, WĘŚPIENIA DSI.

15. Przeznaczenie pierwotne budynku

mieszkalne

16. Użytkowanie w latach ubiegłych

mieszkalne

17. Użytkowanie obecne

mieszkalne

18. Nadaje się do użycia na

mieszkalne

9. Autorzy i data budowy i przebudowy

zbudowana 1835r.

19. Data, rodzaj i stopień zniszczeń i odbudowy

Data

O P I S

Zniszczenia  
%Odbudowa  
%

VIII. 1939 r.

XI. 1939 r.

XII. 1945 r.

X. 1959

zdemontowany przez inżynierów

1963

Zamieszkały

10

23. Użytkownik i jego adres

PGR POGÓW.

24. Inwestor i jego adres

25. Rejestr zabytku Nr

1637/66

rok 1966

miejsce przechowywania

26. Nazwa księgi hipotecznej

27. Nr hipoteczny

28. Akta

29. Fotografie

30. Inwentaryzacja pomiarowa

10. Udostępnienie

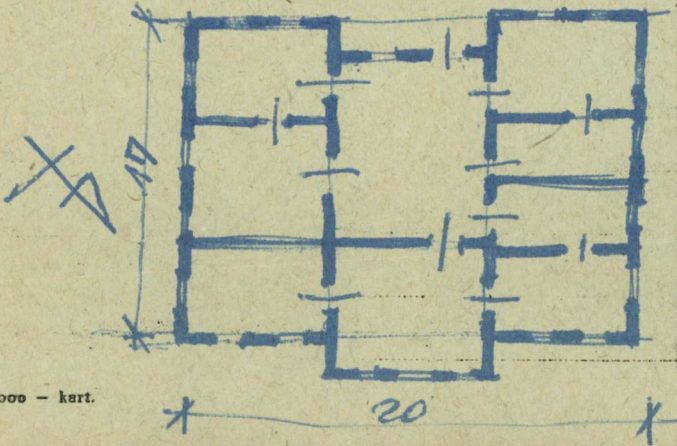
DOSTĘPNY



31. Szkic sytuacyjny, plan schematyczny, uwagi opisowe, fotografia



Murowana. Tytułowana. Na planie prostokąta. Jednokondygnacyjowa, 4 okna. Na osi od ptn. dwukondygnacyjna, 3 okna. Wyświetlone, rozstawione 4 pilastnikami, z wieńcami trójkątnymi ozdobnymi, w którym okno. Na osi też. Dachu dwuspadowy, dachówkowy, z dymnikami w potaciacz.



32. Przebieg prac konserwatorskich

Rok	Wyszczególnienie prac	Koszt tys. zł

33. Koszty w tys. zł	Przewidywane	Rzeczywiste

34. Inspekcje

35. Uwagi różne Bibliografia:  
~~1. i 2.~~ Katalog Zabytków T. VII 2.7

36. Wypełnił dnia 1.10.1958 J. Galiński  
 8.VII.58 J. Galiński  
 37. Sprawdził dnia VIII.63 J. Galiński