

1. Obiekt zabytkowy

POZA SPIDEM

CHATA NR 16

2. Miejscowość

gm. Wilków

JAKUBOWICE

3. Wiek

~~XVIII~~ / XIX

4. Styl

BUD. LUDOWE

5. Kubatura m³

160

6. Powierzchnia w m²

a) zabytkowa: 60

b) użytkowa: 84

7. Materiał budowlany

Przed zniszczeniem

Po odbudowie

11. Ilość budynków

1

14. Grunty należące do zabytku:

ha

a) ściany

CEGLA

12. Ilość kondygnacji

1

a) ogrody stylowe

—

b) sklepienia

—

13. Użytkowanie wnętrza według ilości:

b) sady i grunty uprawne

1,5

c) stropy

DREWNO

a) izb mieszkalnych

2

c) lasy

—

d) więzania dachu

DREWNO

b) innych pomieszczeń

2

d) wody

—

e) krycie dachu

SIOMA DACHÓWKA

c) piwnic

—

e) inne

—

20. Przynależność administracyjna

a) województwo

OPOLSKIE

b) powiat

NAMYSZÓW

c) gmina

JAKUBOWICE WILKÓW

21. Stacja

Nazwa stacji

Odległość od stacji w km

a) kolejowa

PAWŁOWICE 2,5

b) autobusowa

JAKUBOWICE W.M.

22. Właściciel i jego adres

8. Wyposażenie architektoniczne

CHARAKTERYSTYCZNY UKŁAD BUD. W SIENI KUCHN. Z PIĘKARNIKIEM

15. Przeznaczenie pierwotne budynku

MIESZKALNE

16. Użytkowanie w latach ubiegłych

J. W.

17. Użytkowanie obecne

J. W.

18. Nadaje się do użycia na

J. W.

24. Inwestor i jego adres

9. Autorzy i data budowy i przebudowy

BUDOWANA NA PRZELOMIE ~~XVIII~~ / XIX W. KRYCIE SIOMA, CIĘŚCIOWO ZAMARNO DACHÓWKA

19. Data, rodzaj i stopień zniszczeń i odbudowy

Data

O P I S

Zniszczenia %

Odbudowa %

VIII.1939 r.

XI.1939 r.

XII.1945 r.

VII 58

STAN DOBRY

X.59

STAN ZNIKUJĄCA

25%

25%

1963

Zaniedbana

25. Rejestr zabytku Nr

rok

miejsce przechowywania

26. Nazwa księgi hipotecznej

27. Nr hipoteczny

28. Akta

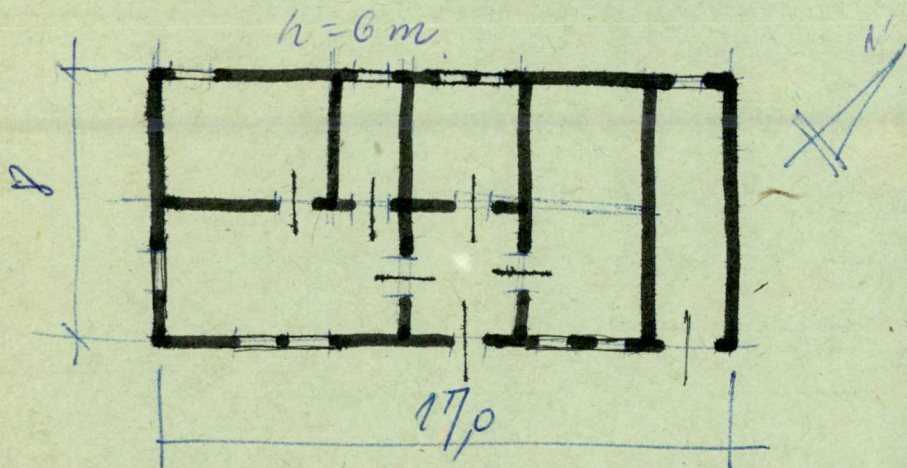
29. Fotografie

30. Inwentaryzacja pomiarowa

10. Udostępnienie

DOŚTĘPNA

31. Szkic sytuacyjny, plan schematyczny, uwagi opisowe, fotografia



32. Przebieg prac konserwatorskich

Rok	Wyszczególnienie prac	Koszt tys. zł

33. Koszty
w tys. zł

Przewidywane

Rzeczywiste

34. Inspekcje

35. Uwagi różne

36. Wypełnił dnia 25.X.59

Alw. Kubiś

37. Sprawdził dnia

VIII.63

Stawarski - K. Kucharski