

Nr

II

A

B

C

D

E

F

G

H

I

J

K

L

M

N

O

P

R

S

T

U

V

W

X

Y

Z

OPOLSKIE

4235

1. Obiekt zabytkowy

KOŚCIÓŁ fil. p.w. M.B. GROMNICZNEJ

2. Miejscowość

gm. Wilków
BUKOWIE (Buchwald)

3. Wiek

XV

4. Styl

późnogotycki

5. Kubatura m³

2860

6. Powierzchnia w m²

a) zabytkowa: 300 b) użytkowa: 300

20. Przynależność administracyjna

a) województwo opolskie
b) powiat Namysłów
c) gmina Bukowie Wilków

7. Materiał budowlany

przed zniszczeniem

po odbudowie

a) ściany

cegła na podmur.
kamiennej

b) sklepienia

CEGLA

c) stropy

drewno

d) więzania dachu

drewno

e) krycie dachu

dachówka

11. Ilość budynków

1

12. Ilość kondygnacji

1

13. Użytkowanie wnętrza według ilości:

a) izb mieszkalnych

b) innych pomieszczeń

c) piwnic

14. Grunty należące do zabytku:

ha

a) ogrody stylowe

b) sady i grunty uprawne

c) lasy

d) wody

e) inne CHENTAK 2
GRZEBAŁNY DO 1945r. 1 ha

21. Stacja

Nazwa stacji

Odległość od stacji w km

a) kolejowa

Bukowie

1.5

b) autobusowa

Bukowie

W.M.

22. Właściciel i jego adres

PARAFIA RZYM.KAT. W WABIEŃCACH
(pow. OLESNICA)
~~Kuria arc. we Wrocławiu~~

23. Użytkownik i jego adres

~~PARAFIA BUKOWIE~~
PARAFIA RZYM.KAT. W WABIEŃCACH (pow. Olesnica)

24. Inwestor i jego adres

8. Wyposażenie architektoniczne

Ołtarz główny ok. 1600.
Chrzcielnica marmurowa pocz.
XVIII. (Misa chrzcielna cynowa
1715) Parapet chóru zmalowa-
nymi XVII/XVIII

15. Przeznaczenie pierwotne budynku

kościół par.

16. Użytkowanie w latach ubiegłych

kościół par.

17. Użytkowanie obecne

kościół fil.

18. Nadaje się do użycia na

kościół par.

9. Autorzy i data budowy i przebudowy

Zbudowany w XV w. Ok. 1500
przedłużony na wschód.

19. Data, rodzaj i stopień zniszczeń i odbudowy

Data	O P I S	Zniszczenia %	Odbudowa %
VIII. 1939 r.	niezniszczony		
XI. 1939 r.	niezniszczony		
XII. 1945 r.	zdeprawstowany		
X. 59	STAN DOBRY		
1963	STAN DOBRY		

25. Rejestr zabytku Nr

26.05 1964 908/64
rok..... miejsce przechowywania

26. Nazwa księgi hipotecznej

27. Nr hipoteczny

28. Akta

29. Fotografie

30. Inwentaryzacja pomiarowa

10. Udostępnienie

Dostępny
(klucz u kościelnego)

31. Szkic sytuacyjny, plan schematyczny, uwagi opisowe, fotografia



Kościół murowany, nietynkowany, z cegły o układzie gotyckim. Nawa prostokątna, prezbiterium niewydzielone, zamknięte prosto. Od zach. wieża z przybudówką. Wieża kwadratowa, tynkowana, boniowana na narożach, zwieńczona barokowym hełmem. Okna ostrołukowe i prostokątne. W kruchcie od półd. ostrołukowy profil we wnęce ostrołukowej. We wnętrzu strop płaski drewniany. W zakrystii - kolebkowe sklepienie. Dach 2-spadowy, wspólny.

Bibliografia: Lutsch: Verzeichnis der Kunstdenkmäler der Provinz Schlesien. Tom II. Wrocław 1889.
KATALOG ZABYTKÓW T. VII Z. 7

32. Przebieg prac konserwatorskich

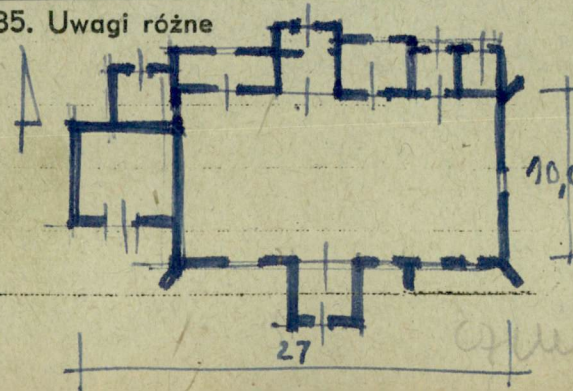
Rok	Wyszczególnienie prac	Koszt tys. zł
1947	Remont dachu	



Rzeczywiste

34. Inspekcje

35. Uwagi różne



36. Wypełnił dnia 7.VI.58 J. Fabiśko

37. Sprawdził dnia VIII.63

[Signature]