

Nr

A

B

C

D

E

F

G

H

I

J

K

L

M

N

O

P

R

S

T

U

V

W

X

Y

Z

OPOLSKIE

Opolskie

4153

1. Obiekt zabytkowy

398/3

WOZOWNIA

(rebudowa przypaśnicza)

2. Miejscowość

gm. w.m.

TURAWA

3. Wiek

XIX

4. Styl

klasycyzmu

5. Kubatura m³

1400

6. Powierzchnia w m²

a) zabytkowa: 400 b) użytkowa: 400

7. Materiał budowlany

przed zniszczeniem

po odbudowie

11. Ilość budynków

1

14. Grunty należące do zabytku:

ha

12. Ilość kondygnacji

1

a) ogrody stylowe

—

13. Użytkowanie wnętrza według ilości:

b) sady i grunty uprawne

—

a) izb mieszkalnych

—

c) lasy

—

b) innych pomieszczeń

6

d) wody

—

c) piwnic

—

e) inne

0,1

a) ściany

cegła

b) sklepienia

—

c) stropy

drewno

d) więzania dachu

—

e) krycie dachu

dachówka

8. Wyposażenie architektoniczne

Słupie i żelazne.
Elewacje klasycystyczne.

15. Przeznaczenie pierwotne budynku

WOZOWNIA

16. Użytkowanie w latach ubiegłych

—

17. Użytkowanie obecne

od 1945

— i STAJNIA

18. Nadaje się do użycia na

WOZOWNIA i STAJNIA

9. Autorzy i data budowy i przebudowy

Budowane u p XIX.

19. Data, rodzaj i stopień zniszczeń i odbudowy

Data

O P I S

Zniszczenia %

Odbudowa %

VIII. 1939 r.

XI. 1939 r.

XII. 1945 r.

VIII.

Zniszczony użytkow.

0

1964

STAN DOŚĆ DOBRY

10%

20. Przynależność administracyjna

a) województwo

Opolskie

b) powiat

Opolski

c) gmina

loco

21. Stacja

Nazwa stacji

Odległość od stacji w km

a) kolejowa

Kotón Maty 2.0

b) autobusowa

loco

22. Właściciel i jego adres

P.G.R. - Turawa

23. Użytkownik i jego adres

—

24. Inwestor i jego adres

25. Rejestr zabytku Nr

1957/42

1803-1942

rok 1942, miejsce przechowywania

26. Nazwa księgi hipotecznej

27. Nr hipoteczny

28. Akta

29. Fotografie

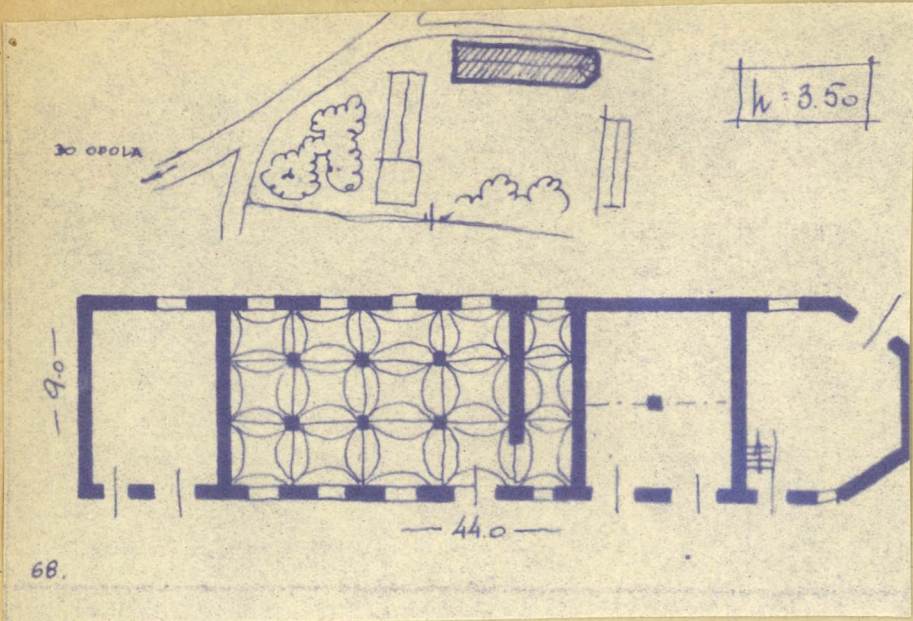
30. Inwentaryzacja pomiarowa

10. Udostępnienie

dobrze.

Z Y X W V U T S R P O N M L K J I H G F E D C B A Nr

31. Szkic sytuacyjny, plan schematyczny, uwagi opisowe, fotografia



32. Przebieg prac konserwatorskich

Rok	Wyszczególnienie prac	Koszt tys. zł

33. Koszty w tys. zł	Przewidywane	Rzeczywiste

34. Inspekcje



1964

36. Wypełnił dnia VIII 59

37. Sprawdził dnia X. 1964

Handwritten signature and date: 28.10.1964