

Nr

A

B

C

D

E

F

G

H

I

J

K

L

M

N

O

P

R

S

T

U

V

W

X

Y

Z

1. Obiekt zabytkowy

PAŁAC

2. Miejscowość

TURAWA

Opolskie
gm. w. m.

3. Wiek

XVIII, XIX

4. Styl

barok

5. Kubatura m³

15.254

6. Powierzchnia w m²

a) zabytkowa: 1034 b) użytkowa: 3100

7. Materiał budowlany

przed zniszczeniem

po odbudowie

11. Ilość budynków

1

14. Grunty należące do zabytku:

ha

12. Ilość kondygnacji

3

a) ogrody stylowe

1.0

13. Użytkowanie wnętrza według ilości:

b) sady i grunty uprawne

1.0

a) izb mieszkalnych

27

c) lasy

—

b) innych pomieszczeń

32

d) wody

—

c) piwnic

12

e) inne

3.0

8. Wyposażenie architektoniczne

Bogate elewacje: pilastery, lukiarnie, rzeźby, sklepienie kolebkowe, lunetami.

15. Przeznaczenie pierwotne budynku

pałac

16. Użytkowanie w latach ubiegłych

od 1945

17. Użytkowanie obecne

od 1950 dom dziecka

18. Nadaje się do użycia na

—

9. Autorzy i data budowy i przebudowy

* Budowany w XVIII w.
Przebudowany w XIX w.
1964 - REMONT

19. Data, rodzaj i stopień zniszczeń i odbudowy

Data

O P I S

Zniszczenia %

dbudowa %

VIII. 1939 r.

XI. 1939 r.

XII. 1945 r.

VII. 19.

Zniszczony użytkow.

0

1964

STAN DOPRA

20. Przynależność administracyjna

a) województwo

Opolskie

b) powiat

Opolski

c) gmina

Łow

21. Stacja

Nazwa stacji

Odległość od stacji w km

a) kolejowa

Kotłowa Mała

2.0

b) autobusowa

Łow

22. Właściciel i jego adres

Państwo Jan Dziech

23. Użytkownik i jego adres

—

24. Inwestor i jego adres

25. Rejestr zabytku Nr 194/56 ?

rok 1956 miejsce przechowywania

26. Nazwa księgi hipotecznej

27. Nr hipoteczny

28. Akta

29. Fotografie

30. Inwentaryzacja pomiarowa

10. Udostępnienie

dobre

* Bud. 1728-1730 r. proj. A. Tentschert. 1751 r. Kaplica. 1760-61 r. Skrytka pn. 3 czo. XIX w. przebud.

31. Szkic sytuacyjny, plan schematyczny, uwagi opisowe, fotografia

32. Przebieg prac konserwatorskich

A black and white photograph of the White House in New Orleans. The image shows the ornate facade of the building, featuring a central arched entrance with a decorative pediment. The facade is adorned with intricate scrollwork and carvings. The building is set against a dark sky with some clouds. The photograph is oriented vertically, but the building's facade is horizontal.

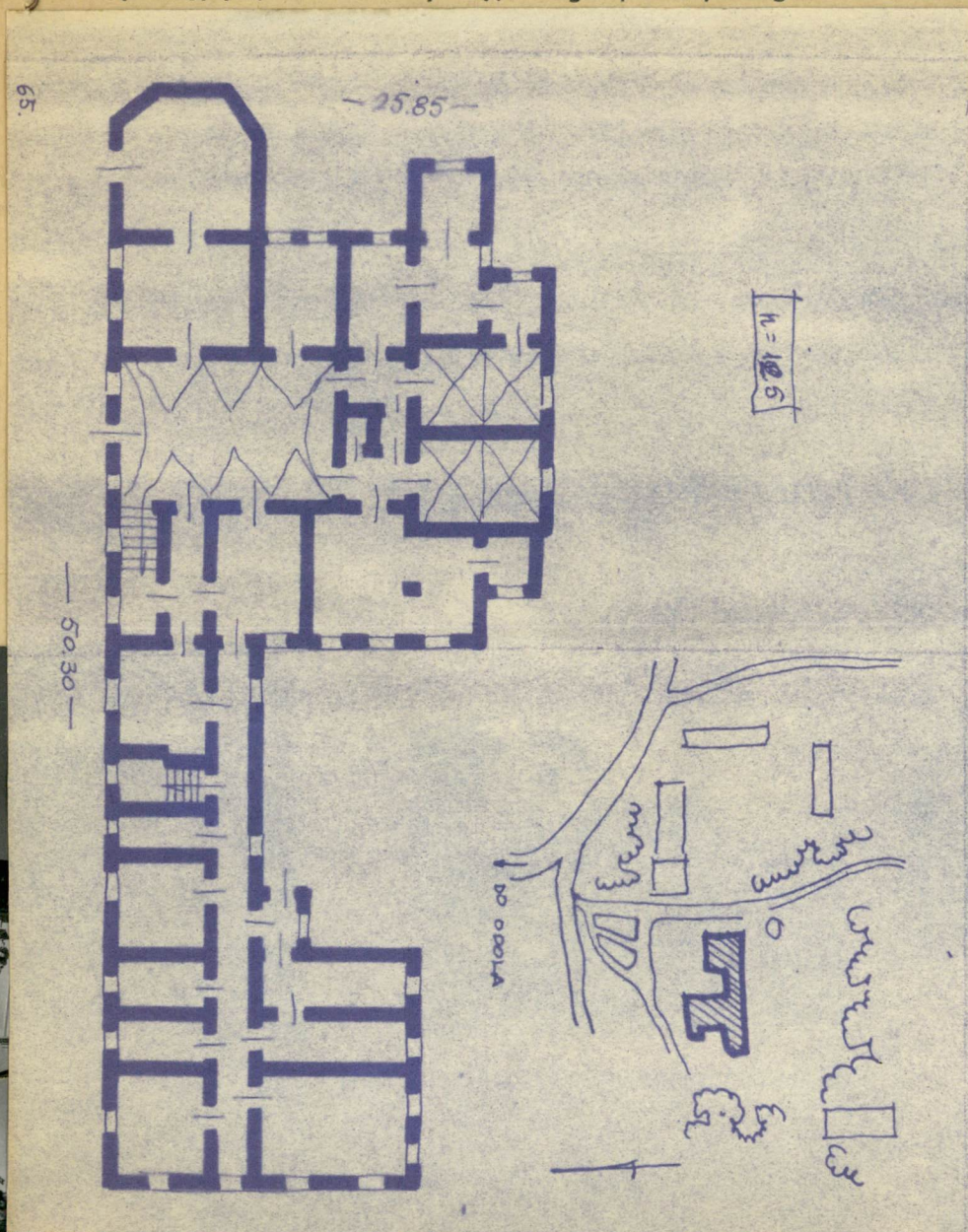
Fot.
 1964
 (3+1)

36. Wypełnił dnia VIII 59

37. Sprawdził dnia X.1964

~~Walt 28 - M. Exner~~

31. Szkic sytuacyjny, plan schematyczny, uwagi opisowe, fotografia



32. Przebieg prac konserwatorskich

Rok	Wyszczególnienie prac	Koszt tys. zł
		
	W.S. Dunckera M. 1860	



Fot.
 1964
 (3+1)

36. Wypełnił dnia VIII 59

37. Sprawdził dnia X.1964

Ant 25 - M. Exner