

Nr

IV

A

B

C

D

E

F

G

H

I

J

K

L

M

N

O

P

R

S

T

U

V

W

X

Y

Z

1143

1. Obiekt zabytkowy

DOM MIESZKALNY

ul. Główna m.42

2. Miejscowość

KADEUB TUR.

TURAWSK

3. Wiek

XVIII/XIX

4. Styl

BUD.

LUDOWE

5. Kubatura m³

160

6. Powierzchnia w m²

a) zabytkowa: 72 b) użytkowa: 72

7. Materiał budowlany

przed zniszczeniem

po odbudowie

11. Ilość budynków

1

14. Grunty należące do zabytku:

ha

12. Ilość kondygnacji

1

a) ogrody stylowe

—

13. Użytkowanie wnętrza według ilości:

b) sady i grunty uprawne

—

a) izb mieszkalnych

3

c) lasy

—

b) innych pomieszczeń

3

d) wody

—

c) piwnic

—

e) inne

0,2

8. Wyposażenie architektoniczne

Wielkociepła konstrukcja
ścian. zachowany piec
w nieci.

15. Przeznaczenie pierwotne budynku

dom mieszkalny

16. Użytkowanie w latach ubiegłych

— " —

17. Użytkowanie obecne

— " —

18. Nadaje się do użycia na

— " —

9. Autorzy i data budowy i przebudowy

Budowane na przeł. XVIII/XIX.

19. Data, rodzaj i stopień zniszczeń i odbudowy

Data

O P I S

Zniszczenia
%dbu-
dowa
%

VIII. 1939 r.

XI. 1939 r.

XII. 1945 r.

VIII. 58.

Zniszczony użytkow.

10

2

30

20. Przynależność administracyjna

a) województwo

Opolskie

b) powiat

Opolski

c) gmina

TURAWA Ligota Tur.

21. Stacja

Nazwa stacji

Odległość od stacji w km

a) kolejowa

Nowa Wieś

10

b) autobusowa

Loto

22. Właściciel i jego adres

Franciszek Pieniek

— Loto —

23. Użytkownik i jego adres

— " —

24. Inwestor i jego adres

25. Rejestr zabytku Nr

rok..... miejsce przechowywania

26. Nazwa księgi hipotecznej

27. Nr hipoteczny

28. Akta

29. Fotografie

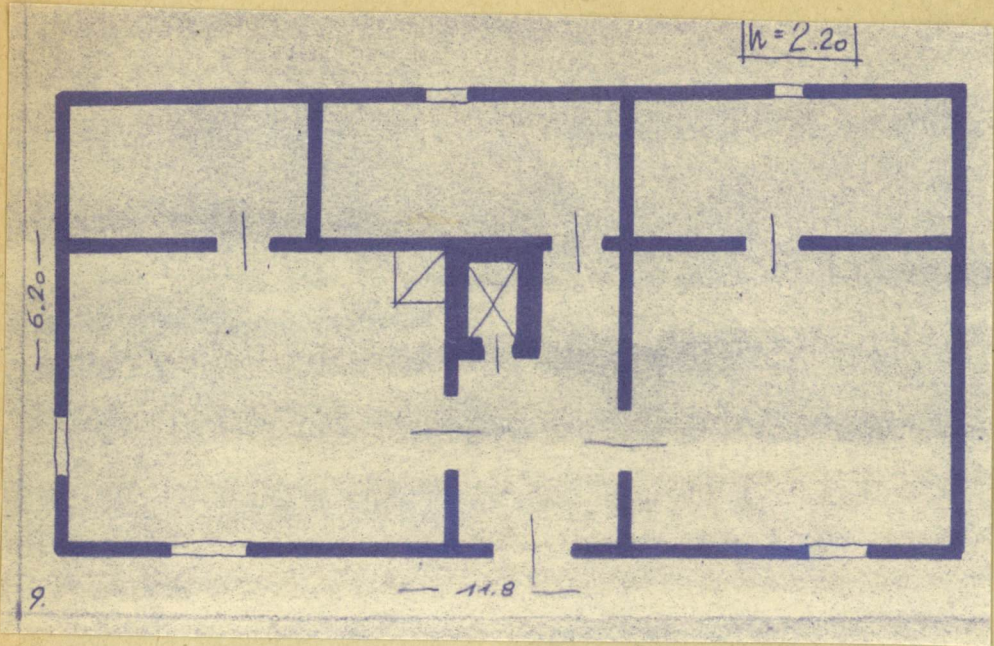
30. Inwentaryzacja pomiarowa

10. Udostępnienie

dobrze.

Z Y X W V U T S R P O N M L K J I H G F E D C B A Nr

31. Szkic sytuacyjny, plan schematyczny, uwagi opisowe, fotografia



Zjednoczenie - zam. 1858, 18. 11. 57 - 12000 - kart.

32. Przebieg prac konserwatorskich

Rok	Wyszczególnienie prac	Koszt tys. zł

33. Koszty w tys. zł	Przewidywane	Rzeczywiste

34. Inspekcje

35. Uwagi różne
Zachowany typowy układ
pomieszczeń i pieców o nich.

36. Wypełnił dnia VIII 59
Slis

37. Sprawdził dnia XI. 1964
Włodzisław J. Krawiec