

Nr

III

A

B

C

D

E

F

G

H

I

J

K

L

M

N

O

P

R

S

T

U

V

W

X

Y

Z

OPÓLSKIE

4011

1. Obiekt zabytkowy

376/1

PAŁAC

2. Miejscowość gm. STRZELCE OPÓLSKIE
SZYMISZÓW3. Wiek
XVII-XX4. Styl
BAROK5. Kubatura m³
19.5006. Powierzchnia w m²
a) zabytkowa: b) użytkowa: 1600

20. Przynależność administracyjna

a) województwo

OPÓLE

b) powiat

STRZELCE OPÓLSKIE

c) gmina

STRZELCE OP.

7. Materiał
budowlany

Przed zniszczeniem

Po odbudowie

11. Ilość budynków
1

14. Grunty należące do zabytku: ha

a) ściany

CEGLA

12. Ilość kondygnacji
2 1/2

a) ogrody stylowe PARK KRAJOBRAZOWY

b) sklepienia

CEGLA

13. Użytkowanie wnętrza
według ilości:

b) sady i grunty uprawne

c) stropy

DREWNO

a) izb mieszkalnych

c) lasy

d) wiązania
dachu

DREWNO

b) innych pomieszczeń

d) wody

e) krycie dachu

DACHÓWKA

c) piwnic

e) inne

21. Stacja

Nazwa stacji

Odległość
od stacji
w km

a) kolejowa

W MIEJSCU

b) autobusowa

— " —

22. Właściciel i jego adres

MINISTERSTWO ZDROWIA

23. Użytkownik i jego adres

PAŃSTWOWE PREWENTORIUM DLA DZIECI

24. Inwestor i jego adres

8. Wyposażenie architektoniczne
W DZIEDZINCU KRÓLEWIEC
APLIKOWY. W PARTERZE W
CZĘŚCI POMIESZCZENI SKLEPIENIA
KOLEBKOWE, KOLEBKOWE Z WÓG-
TAMI I KOLEBKOWO-KRZYŻOWE.
DACH MANSARDOWY15. Przeznaczenie pierwotne budynku
PAŁAC16. Użytkowanie w latach ubiegłych
PREWENTORIUM17. Użytkowanie obecne
Jir.

18. Nadaje się do użycia na

19. Data, rodzaj i stopień zniszczeń i odbudowy

Data	O P I S	Zniszczenia %	Odbu- dowa %
VIII.1939 r.			
XI.1939 r.			
XII.1945 r.			
1963	stan dobry		

25. Rejestr zabytku Nr 1047/65

25.06.

rok 1965

miejsce przechowywania

26. Nazwa księgi hipotecznej

27. Nr hipo-
teczny

28. Akta

29. Fotografie

30. Inwentaryzacja pomiarowa

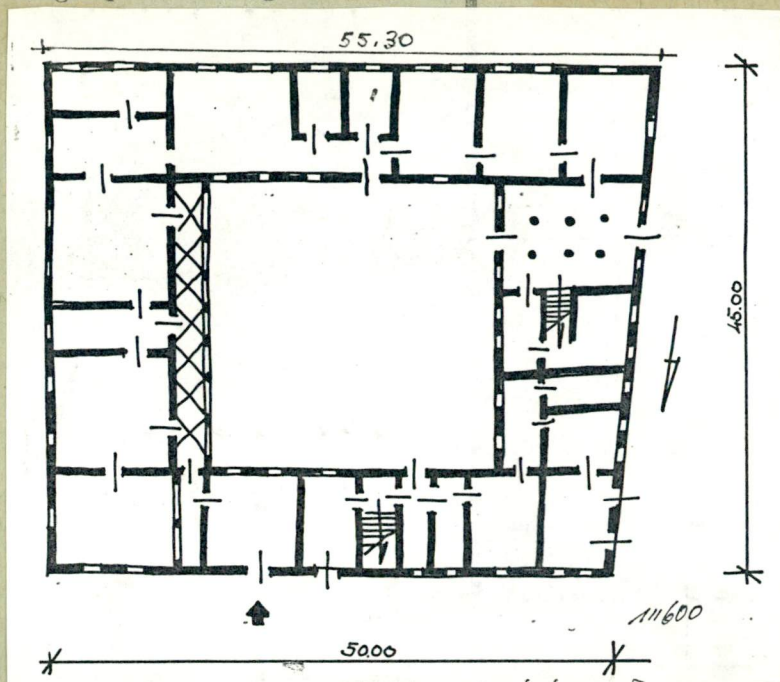
10. Udostępnienie

dostępny
za zezwoleniem
Dyrekcji

Z Y X W V U T S R P O N M L K J I H G F E D C B A Nr

31. Szkic sytuacyjny, plan schematyczny, uwagi opisowe, fotografia

32. Przebieg prac konserwatorskich



Wyszczególnienie prac

K o s z t
tys. zł

Wykone

Rzeczywiste

34. Inspekcje

35. Uwagi różne

Katalog Zabytków, T. VII, z. 14.

36. Wypełnił dnia X. 1963 r.

37. Sprawdził dnia

