

Nr

A

B

C

D

E

F

G

H

I

J

K

L

M

N

O

P

R

S

T

U

V

W

X

Y

Z

1. Obiekt zabytkowy

KOŚCIÓŁ FIL. P.W. NAWIEDZENIA N.P. MARII

2. Miejscowość gm. STRZELCE OPOLSKIE

SZCZEPANEK

3. Wiek
XVIII i XIX4. Styl BUD.
OBBOWIANE5. Kubatura m³
11906. Powierzchnia w m²
a) zabytkowa: b) użytkowa: 1307. Materiał
budowlanyPrzed znisz-
czeniemPo
odbudowie11. Ilość budynków
114. Grunty należące do zabytku:
ha

20. Przynależność administracyjna

a) województwo OPOLE
b) powiat STRZELCE OPOLSKIE
c) gmina

a) ściany

DREWNO

12. Ilość kondygnacji
1

a) ogrody stylowe

21. Stacja

Nazwa stacji

Odległość
od stacji
w km

b) sklepienia

-

13. Użytkowanie wnętrza
według ilości:

b) sady i grunty uprawne

a) kolejowa

STRZELCE OP.

6

c) stropy

DREWNO

a) izb mieszkalnych

c) lasy

b) autobusowa

W MIEJSCU

d) wiązania
dachu

DREWNO

b) innych pomieszczeń

d) wody

22. Właściciel i jego adres

PARAFIA RZYM-KAT. JEMIELNICA

e) krycie dachu

GONT

c) piwnic

e) inne

8. Wyposażenie architektoniczne

OZDOBNY DETAL CIEŚIELSKI

15. Przeznaczenie pierwotne budynku

KOŚCIÓŁ

16. Użytkowanie w latach ubiegłych

- -

17. Użytkowanie obecne

- -

18. Nadaje się do użycia na

- -

9. Autorzy i data budowy i przebudowy

ZABUDOWANY 1668 W POLSKIEJ
NOWEZINIE (POW. OPOLE)
1960 PRZEMIESZCZONY DO
SZCZEPANKA

19. Data, rodzaj i stopień zniszczeń i odbudowy

Data

O P I S

Znisz-
czenia
%Odbu-
dowa
%

VIII.1939 r.

XI.1939 r.

XII.1945 r.

1963r

STAN DOBRY

25. Rejestr zabytku Nr 883/64
16.05.1964 rok... miejsce przechowywania

26. Nazwa księgi hipotecznej

27. Nr hipo-
teczny

28. Akta

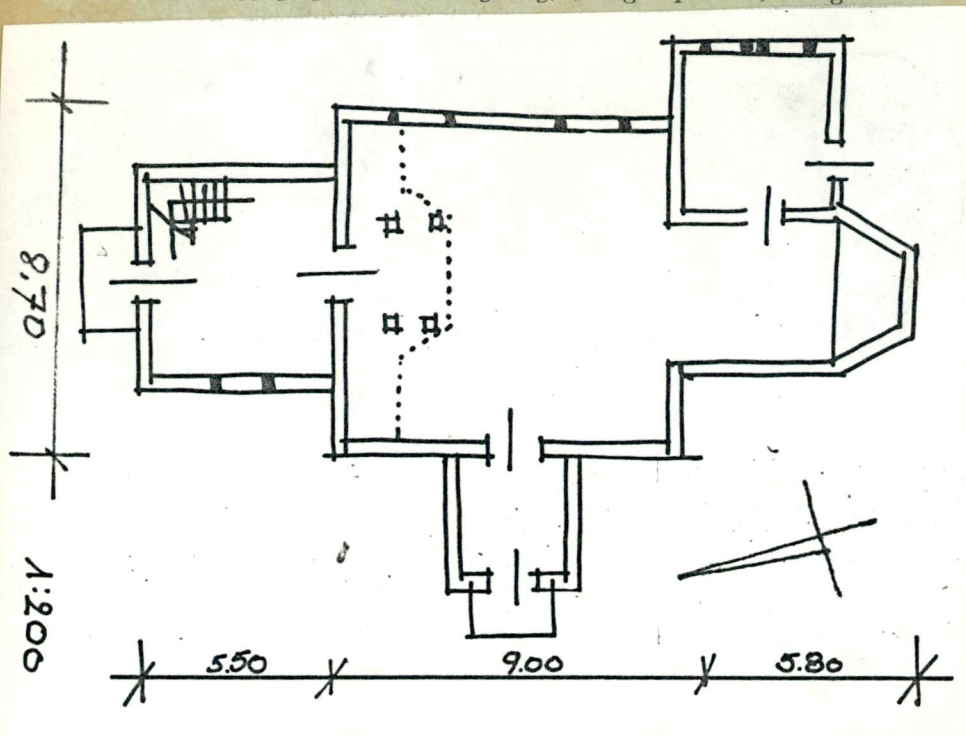
29. Fotografie

30. Inwentaryzacja pomiarowa

10. Udostępnienie

DOSTĘPNY

31. Szkic sytuacyjny, plan schematyczny, uwagi opisowe, fotografia



32. Przebieg prac konserwatorskich

Rok	Wyszczególnienie prac	K o s z t tys. zł

33. Koszty
w tys. zł

Przewidywane

Rzeczywiste

34. Inspekcje

35. Uwagi różne LITERATURA:

1. LUTSCH H., Verzeichnis T. IV 1894
2. DIENWIEBEL H., Bismarckische
Schrottholzkirchen, Breslau 1936
3. Katalog Zabytków T. VII 2.11.14

36. Wypełnił dnia XI. 1963

37. Sprawdził dnia

Stanisław - M. Kozłowski

