

1. Obiekt zabytkowy

CHATA NR 46

ROZEBRANA W 1984

2. Miejscowość gm. ŚWIERZÓW

STAROSCIN

3. Wiek XIX

4. Styl LUBOWY

5. Kubatura m³ 180

6. Powierzchnia w m²
a) zabytkowa: 67 b) użytkowa: 97

7. Materiał budowlany
Przed zniszczeniem Po odbudowie

a) ściany	cegła	
b) sklepienia	—	
c) stropy	drewno	
d) więzania dachu	drewno	
e) krycie dachu	stone	

11. Ilość budynków 1

12. Ilość kondygnacji 1

13. Użytkowanie wnętrza według ilości:

a) izb mieszkalnych	2
b) innych pomieszczeń	2
c) piwnic	—

14. Grunty należące do zabytku: ha

a) ogrody stylowe	—
b) sady i grunty uprawne	0.25
c) lasy	—
d) wody	—
e) inne	—

20. Przynależność administracyjna

a) województwo	OPOLE
b) powiat	NAMYSZKI
c) gmina	ŚWIERZÓW STAROSCIN

21. Stacja Nazwa stacji Odległość od stacji w km

a) kolejowa	DĄBROWA	3
b) autobusowa	FARKOWSKIE	6

8. Wyposażenie architektoniczne

zachowane patygi
komina w dach
wyjście na strych
z drewna i połobne
układ tradycyjny

15. Przeznaczenie pierwotne budynku mieszkalne

16. Użytkowanie w latach ubiegłych mieszkalne

17. Użytkowanie obecne mieszkalne

18. Nadaje się do użycia na mieszkalne

9. Autorzy i data budowy i przebudowy

Zbudowano w I poł XIX w.

19. Data, rodzaj i stopień zniszczeń i odbudowy

Data	O P I S	Zniszczenia %	Odbudowa %
VIII.1939 r.			
XI.1939 r.			
XII.1945 r.			
VII 58	stan dobry		
X. 1963	Ogólny stan zniszczenia 20% 1963 Uszkodzony 30%		

10. Udostępnienie

nie jest dostępny

24. Inwestor i jego adres

25. Rejestr zabytku Nr
rok miejsce przechowywania

26. Nazwa księgi hipotecznej 27. Nr hipoteczny

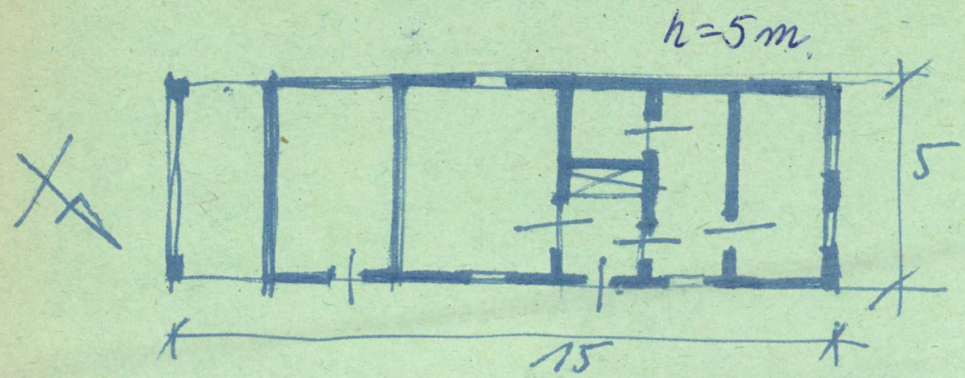
28. Akta

29. Fotografie

30. Inwentaryzacja pomiarowa

31. Szkic sytuacyjny, plan schematyczny, uwagi opisowe, fotografia

PODMURÓWKA z RUDY ŻELAZNEJ
NAD WEJŚCIEM ŁUKARNA PRZEC
KTÓRA WCHODZI SIĘ NA STRYCH



32. Przebieg prac konserwatorskich

Rok	Wyszczególnienie prac	Koszt tys. zł

33. Koszty
w tys. zł

Przewidywane

Rzeczywiste

34. Inspekcje

35. Uwagi różne

36. Wypełnił dnia 23.11.63

37. Sprawdził dnia VIII.63

[Handwritten signatures and initials]