

Nr

IV

A

B

C

D

E

F

G

H

I

J

K

L

M

N

O

P

R

S

T

U

V

W

X

Y

Z

OPOLSKIE

4094

1. Obiekt zabytkowy

BUDYNEK

GOSPODARSKI

NR 29

2. Miejscowość

STAROŚCIN

4m. ŚWIERCZÓW

3. Wiek

XIX

4. Styl

BEZ
CECH5. Kubatura m³

105

6. Powierzchnia w m²

a) zabytkowa: 32 b) użytkowa: 32

20. Przynależność administracyjna

a) województwo

OPOLSKIE

b) powiat

NIMISZEW

c) gmina

ŚWIERCZÓW STAROŚCIN

7. Materiał budowlany

Przed zniszczeniem

Po odbudowie

11. Ilość budynków

1

14. Grunty należące do zabytku:

ha

12. Ilość kondygnacji

1

a) ogrody stylowe

—

13. Użytkowanie wnętrza według ilości:

b) sady i grunty uprawne

—

a) izb mieszkalnych

—

c) lasy

—

b) innych pomieszczeń

A

d) wody

—

c) piwnic

—

e) inne

—

21. Stacja

Nazwa stacji

Odległość od stacji w km

a) kolejowa

DĄBROWA 31km

b) autobusowa

FALKOWICE G.

22. Właściciel i jego adres



8. Wyposażenie architektoniczne

obiekty drewniane z luksem belkami obrotowymi

15. Przeznaczenie pierwotne budynku

BUD. GOSP.

16. Użytkowanie w latach ubiegłych

BUDYNEK GOSPODARSKI

17. Użytkowanie obecne

OBORNA

18. Nadaje się do użycia na

REMONTU

9. Autorzy i data budowy i przebudowy

1000 r. XIX w.

19. Data, rodzaj i stopień zniszczeń i odbudowy

Data

O P I S

Zniszczenia %

Odbudowa %

VIII.1939 r.

XI.1939 r.

XII.1945 r.

X 1959

1963

część budynku rozebrana
zmineralizowane ogólnie w 60%

Uszkodzony

50%

25. Rejestr zabytku Nr

rok miejsce przechowywania

26. Nazwa księgi hipotecznej

27. Nr hipoteczny

28. Akta

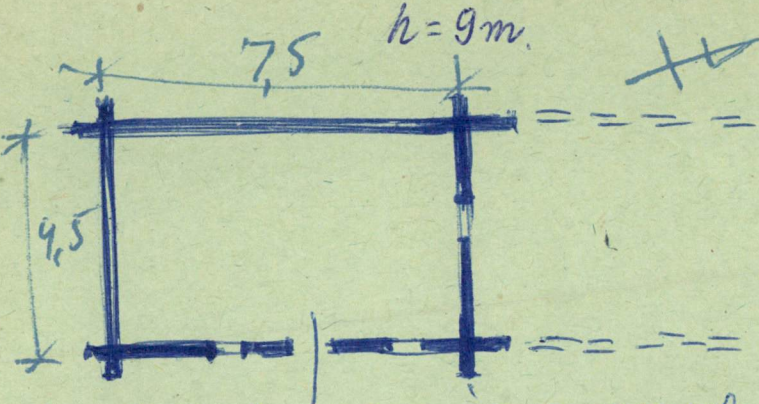
29. Fotografie

30. Inwentaryzacja pomiarowa

10. Udostępnienie

dostępne

31. Szkic sytuacyjny, plan schematyczny, uwagi opisowe, fotografia



budynek ogólnie rozebrany
z powodu zniszczenia.



32. Przebieg prac konserwatorskich

Rok	Wyszczególnienie prac	Koszt tys. zł

33. Koszty
w tys. zł

Przewidywane

Rzeczywiste

34. Inspekcje

35. Uwagi różne

36. Wypełnił dnia

Arbuz

37. Sprawdził dnia

Arbuz

23.8.1957

Nowak

VIII.63

M. Kurny