

1. Obiekt zabytkowy

CHATA NR 15

Skreślony z rejestru

2. Miejscowość

gm. ŚWIERZÓW

STAROŚCIN

3. Wiek

XIX

4. Styl

BRD
LUDOWE

5. Kubatura m³

180

6. Powierzchnia w m²

a) zabytkowa: 70

b) użytkowa: 90

20. Przynależność administracyjna

a) województwo

OPÓLE

b) powiat

WAMYSZÓW

c) gmina

ŚWIERZÓW STAROŚCIN

7. Materiał budowlany

przed zniszczeniem

po odbudowie

11. Ilość budynków

1

14. Grunty należące do zabytku:

ha

12. Ilość kondygnacji

1

a) ogrody stylowe

13. Użytkowanie wnętrza według ilości:

a) izb mieszkalnych

2

b) sady i grunty uprawne

5

b) innych pomieszczeń

2

d) wody

c) piwnic

1

e) inne

AKA

2

21. Stacja

Nazwa stacji

Odległość od stacji w km

a) kolejowa

DAJBROWA

3

b) autobusowa

FAKROWICE

6

22. Właściciel i jego adres

24. Inwestor i jego adres

8. Wyposażenie architektoniczne

Zamówione pułapki na celny rzucie charakterystyczne drena, kamień w dachu

15. Przeznaczenie pierwotne budynku

dom mieszkalny

16. Użytkowanie w latach ubiegłych

dom mieszkalny

17. Użytkowanie obecne

dom mieszkalny

18. Nadaje się do użycia na

dom mieszkalny

9. Autorzy i data budowy i przebudowy

Budowano w niewymiarach latach XIX

19. Data, rodzaj i stopień zniszczeń i odbudowy

Data

O P I S

Zniszczenia %

odbudowa %

VIII. 1939 r.

XI. 1939 r.

XII. 1945 r.

VII. 58

ogólne zniszczenie w

8%

X. 59

ogólne zniszczenie

40%

1963

Zaniechana

20%

25. Rejestr zabytku Nr

405/58

rok 1958

miejsce przechowywania

26. Nazwa księgi hipotecznej

27. Nr hipoteczny

28. Akta

29. Fotografie

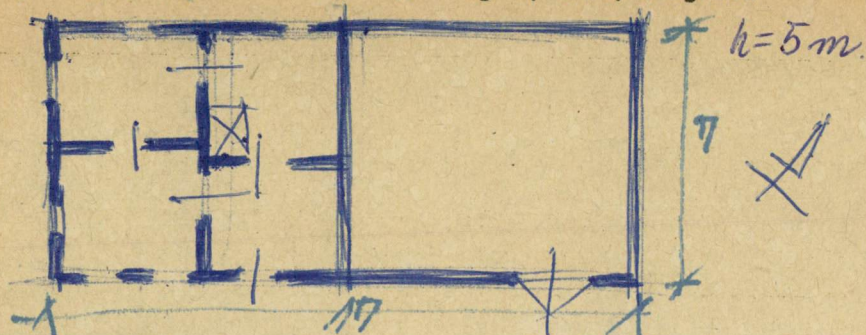
30. Inwentaryzacja pomiarowa

10. Udostępnienie

obiekt dostępny

Z Y X W V U T S R P O N M L K J I H G F E D C B A Nr

31. Szkic sytuacyjny, plan schematyczny, uwagi opisowe, fotografia



32. Przebieg prac konserwatorskich

Rok	Wyszczególnienie prac	Koszt tys. zł

33. Koszty
w tys. zł

Przewidywane

Rzeczywiste

34. Inspekcje

35. Uwagi różne

36. Wypełnił dnia

1.VII.58. B. Rataj

37. Sprawdził dnia VII. 63

[Handwritten signature]