

Nr

A

B

C

D

E

F

G

H

I

J

K

L

M

N

O

P

R

S

T

U

V

W

X

Y

Z

OPOLSKIE

4001

1. Obiekt zabytkowy

Kościół mur. fikialny św. Bartłomieja z dzwonnica drewniana

2. Miejscowość gm. Strzelce Opolskie

SUCHA

3. Wiek  
XVI / XIX ; XX4. Styl  
BEZ CECH.5. Kubatura m³  
2000 -6. Powierzchnia w m²  
a) zabytkowa: b) użytkowa: 400 -

20. Przynależność administracyjna

a) województwo Opolskie  
b) powiat Strzelce Opolskie  
c) gmina Strzelce Op.

7. Materiał budowlany przed zniszczeniem po odbudowie

a) ściany KAMIEŃ  
WIEŻA DREWNO

b) sklepienia CEGŁA

c) stropy Drewno

d) więzania dachu Drewno Drewno

e) krycie dachu Łupki Eternit

11. Ilość budynków 1

12. Ilość kondygnacji 1

13. Użytkowanie wnętrza według ilości:

a) izb mieszkalnych -

b) innych pomieszczeń -

c) piwnic -

14. Grunty należące do zabytku: ha

a) ogrody stylowe -

b) sady i grunty uprawne -

c) lasy -

d) wody -

e) inne Cmentarz 0,4

21. Stacja Nazwa stacji Odległość od stacji w km

a) kolejowa Szymiszów 4km

b) autobusowa wfm wfm

22. Właściciel i jego adres

~~Kuria Biskupia Opole~~  
PARAFIA RZYM. KAT. ROZMIERZ

23. Użytkownik i jego adres

Par. rzym. kat. Rozmierz

24. Inwestor i jego adres

8. Wyposażenie architektoniczne  
Grob. Piotra Strzaty z r. 1600.  
Ambona i 3 ołtarze barokowe odnow.  
Drzwi dębowe + okucia żelazne  
2 obrazy olejne / B. Stare /  
WIEŻA DREWNIANA POBITA KURKIEM.9. Autorzy i data budowy i przebudowy  
Kapitałna odbudowa 1958/9  
Wzmiankowany w 13-14 wieku w kronikach Diecezji Wrocławskiej  
Mur z XV wieku Zbudowany  
Zapewnia w XVI. Przebudowany 1820  
Prof. Arch. E. FRIEBEL 1959 Powiększony

10. Udostępnienie

wz. zach.

Udostępniony

15. Przeznaczenie pierwotne budynku Kościół

16. Użytkowanie w latach ubiegłych -

17. Użytkowanie obecne -

18. Nadaje się do użycia na -

19. Data, rodzaj i stopień zniszczeń i odbudowy

Data	O P I S	Zniszczenia %	dbudowa %
VIII. 1939 r.			
XI. 1939 r.			
XII. 1945 r.			
1959	Kapitałna przebudowa		
1963	Stan dotychczasowy		

25. Rejestr zabytku Nr 1138 / 66  
12.02.1966 rok miejsce przechowywania

26. Nazwa księgi hipotecznej 27. Nr hipoteczny

28. Akta

29. Fotografie Arch. Andrzej Adamczak

30. Inwentaryzacja pomiarowa



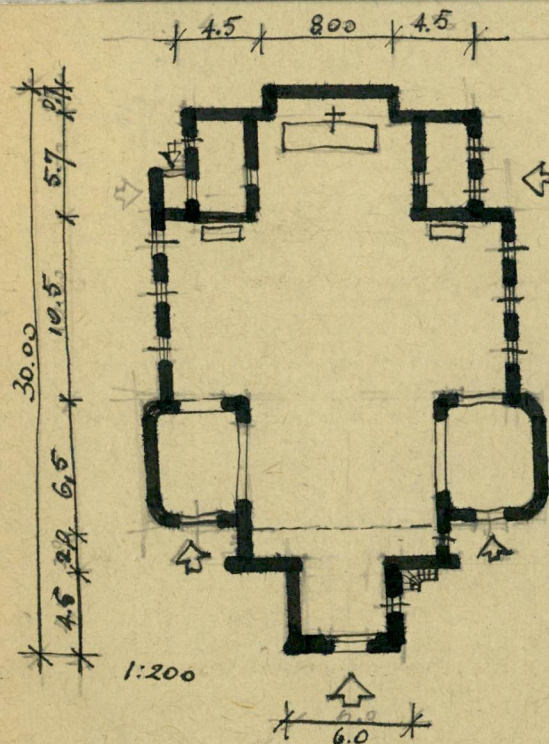
Z Y X W V U T S R P O N M L K J I H G F E D C B A Nr



isowe, fotografia

### 32. Przebieg prac konserwatorskich

Rok	Wyszczególnienie prac	Koszt tys. zł



$k=5,0$

### 33. Koszty w tys. zł

### Przewidywane

### Rzeczywiste

### 34. Inspekcje

### 35. Uwagi różne

Katalog Relikwii T. VII, z. 14.

### 36. Wypełnił dnia

8.18.59 *[Signature]*

### 37. Sprawdził dnia

x.1.1963.

*[Signature]* - *[Signature]*