

1. Obiekt zabytkowy  
391/1  
PAŁAC

2. Miejscowość  
gm. Świerczów  
STAROŚCIN / Sterzendorf /

3. Wiek  
XVI, XVIII, XIX

4. Styl  
BAROK  
KLASYCZNY

5. Kubatura m³  
7472

6. Powierzchnia w m²  
a) zabytkowa: 934 b) użytkowa: 1868

7. Materiał budowlany

przed zniszczeniem

po odbudowie

a) ściany

cegła

b) sklepienia

cegła

c) stropy

drewno

d) więzania dachu

drewno

e) krycie dachu

blacha

11. Ilość budynków

1

12. Ilość kondygnacji

2 + piśtno mansardowe

13. Użytkowanie wnętrza według ilości:

a) izb mieszkalnych —

b) innych pomieszczeń 26

c) piwnic 10

14. Grunty należące do zabytku:

a) ogrody stylowe 8h

b) sady i grunty uprawne

c) lasy

d) wody 4,5

e) inne

20. Przynależność administracyjna

a) województwo opolskie

b) powiat Namiyślow

c) gmina ŚWIERCZÓW STAROŚCIN

21. Stacja

Nazwa stacji

Odległość od stacji w km

a) kolejowa

Świerowa

4

b) autobusowa

FALKOWICE

6

22. Właściciel i jego adres

Skarb państwa

8. Wyposażenie architektoniczne  
wysokie główne podwojnie  
pilastry II kond. tympanon  
herb. wysoki zadziobkowy  
cylindryczny kolumna i posada  
obrotowe okna od strony  
wzrostu na II kondygnacji i balkon

15. Przeznaczenie pierwotne budynku  
mieszkalne

16. Użytkowanie w latach ubiegłych  
mieszkalne

17. Użytkowanie obecne  
mieszkalne i oświatowe

18. Nadaje się do użycia na

23. Użytkownik i jego adres  
Ośrodek kółka i miesz-  
nicza, Nadleśnictwo, Piel-  
niak

24. Inwestor i jego adres

9. Autorzy i data budowy i przebudowy  
część środkowa z końca XV w.  
1604 - rozbudowa Konrada von  
Sanna. W XVIII w. rozbudowa  
ok. 1800 dołudowa skomplet. Zasad-  
niwa przebudowa 1917-19

25. Rejestr zabytku Nr 512/58  
1-03-1958 rok  
miejsce przechowywania

10. Udostępnienie

26. Nazwa księgi hipotecznej

27. Nr hipo-  
teczny

28. Akta

29. Fotografie

30. Inwentaryzacja pomiarowa

19. Data, rodzaj i stopień zniszczeń i odbudowy

Data	O P I S	Zniszczenia %	Odbudowa %
VIII. 1939 r.	stan dobry		
XI. 1939 r.	stan dobry		
XII. 1945 r.	stan dobry		
X. 1959	stan dobry		
1963	stan dobry		

Dostępny





gi opisowe, fotografia



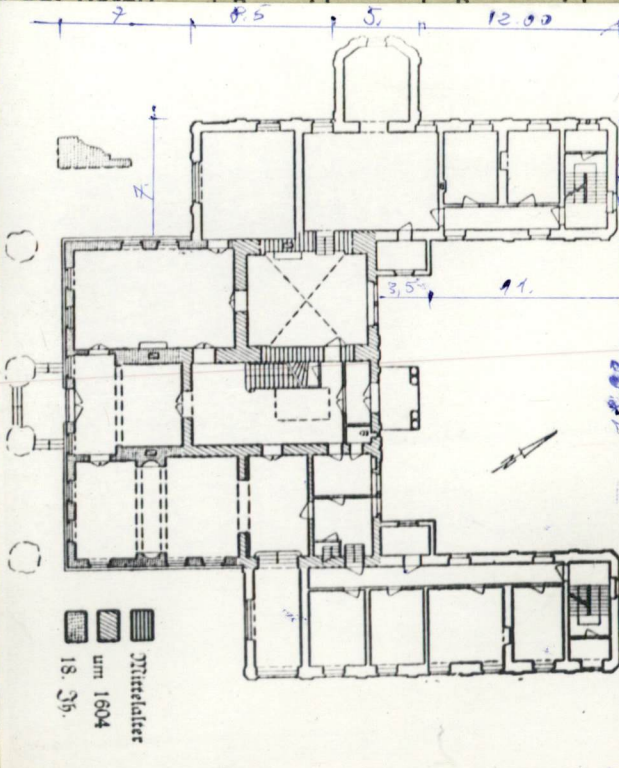
Murawoyny, Tynkowony.  
Dwukonnygnajowy.  
Korpus qt. na rucie  
zbitouym do kwadratu, do litonogo  
ma qtsbowic 1 traldu mylęgojs mostpad  
be 2 skupita bocne, dwukond. try  
rois. skynone kwadratone mybudowle  
od ptoł. na on dwutnienne faciate  
teyabli w dalku. w cawceji pto. qawek  
ne kolumniech, nad litonym belkon.  
cresc te zryzolitowane nierzecne - znie  
czonie jest twijkonum neryftan. Dacley  
duszpadone, rzyte bledny, mied wst  
dwutnionoy. skynet - jednotrakban,  
skynata - poolpionierone. w pto. rois.  
mawoikin kospnu qt. w 1 kond. -  
promiereremie - shlepierie kuytowo.

Bibliographie: Die Bau- und Kunstdenkmäler des Kreises Naumburg.  
 Zjednoczenie - sam. 1858, 18. 11. 57 - 12000 - kart. Wrocław 1838.  
 - Katalog Zabytków T. VIII, 2. 7.

### 32. Przebieg prac konserwatorskich

[illegible]
$$h = 12 \text{ m}$$

### 33. Koszty



36. Wypełnił dnia 15 stycznia

8. VII. 58 J. G. a. c. h

37. Sprawdził dnia *viii. 1963 r*

Lebens- u. Wirkungs