

Nr

IV

A

B

C

D

E

F

G

H

I

J

K

L

M

N

O

P

R

S

T

U

V

W

X

Y

Z

1. Obiekt zabytkowy

KAPLICZKA

2. Miejscowość

gm. j.w.
STRZELECKI

3. Wiek

XIX

4. Styl

/

5. Kubatura m³

20

6. Powierzchnia w m²

a) zabytkowa:

5

b) użytkowa:

5

20. Przynależność administracyjna

a) województwo

OPOLE

b) powiat

KRAPKOWICE

c) gmina

STRZELECKI

7. Materiał budowlany

Przed zniszczeniem

Po odbudowie

11. Ilość budynków

1

14. Grunty należące do zabytku:

ha

12. Ilość kondygnacji

1

a) ogrody stylowe

13. Użytkowanie wnętrza według ilości:

b) sady i grunty uprawne

a) izb mieszkalnych

c) lasy

b) innych pomieszczeń

d) wody

c) piwnic

e) inne

21. Stacja

Nazwa stacji

Odległość od stacji w km

a) kolejowa

STRZELECKI

0,3

b) autobusowa

STRZELECKI

0,2

22. Właściciel i jego adres

8. Wyposażenie architektoniczne

trójk. sufit z obustronnymi
wolutami

15. Przeznaczenie pierwotne budynku

KAPLICZKA

16. Użytkowanie w latach ubiegłych

17. Użytkowanie obecne

18. Nadaje się do użycia na

9. Autorzy i data budowy i przebudowy

XIX w.

19. Data, rodzaj i stopień zniszczeń i odbudowy

Data

O P I S

Zniszczenia %

Odbudowa %

VIII.1939 r.

XI.1939 r.

XII.1945 r.

VIII.1957

STAN DOBRY

X.1959

STAN DOBRY

25. Rejestr zabytku Nr

rok miejsce przechowywania

26. Nazwa księgi hipotecznej

27. Nr hipoteczny

28. Akta

29. Fotografie

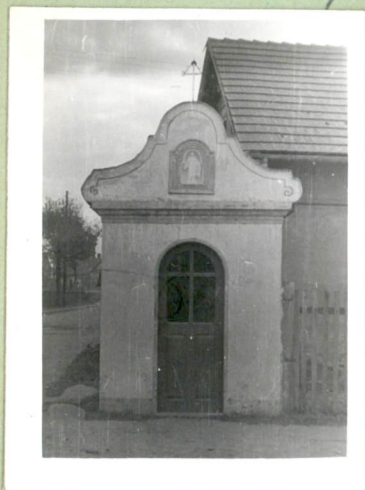
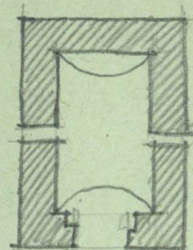
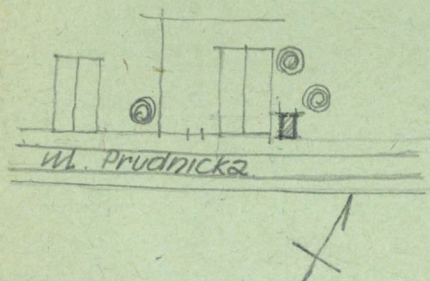
30. Inwentaryzacja pomiarowa

10. Udostępnienie

DOBRY DOSTĘPNA -
- dojrzenie z ulicy

Z Y X W V U T S R P O N M L K J I H G F E D C B A Nr

31. Szkic sytuacyjny, plan schematyczny, uwagi opisowe, fotografia



32. Przebieg prac konserwatorskich

Rok	Wyszczególnienie prac	Koszt tys. zł

33. Koszty
w tys. zł

Przewidywane

Rzeczywiste

34. Inspekcje

35. Uwagi różne

36. Wypełnił dnia

13.X.59 *[Signature]*

37. Sprawdził dnia