

31. Szkic sytuacyjny, plan schematyczny, uwagi opisowe, fotografia



Pałac
wany
dygna
oraz
zwerc
bonio
w przyciśnięcie. Ma arzwiami kartusz herbowy.
Nad wejściem taras z ażurową balustradką i
4-ma wazonami. Dach w rodzaju mansardu.

a wsch.. Murowany, tynko-
boczne 4-osiove. Drukón
y, z piętrem w mansardzie
szem. Na rzucie prostokąta
zniki ujęte w podwójne
osi fasady frontowej wejście

Bibliografia : Die Bau-und Kunstdenkmäler des
Kreises Namslau, Wrocław 1939 r.
Katalog zabytków sztuki pow. Namysłów
1958 r. rkps w PIS

32. Przebieg prac konserwatorskich

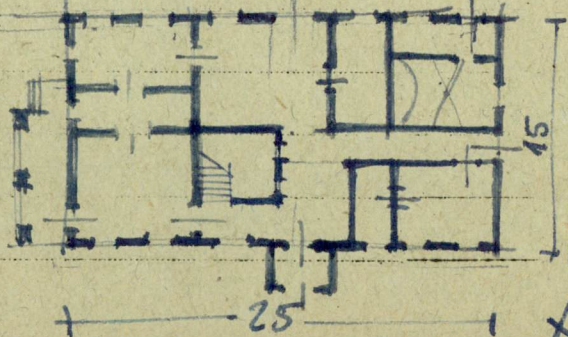
| Rok | Wyszczególnienie prac | Koszt tys. zł |
|-----|-----------------------|------------------|
| | | |
| | | |
| | | |
| | | |
| | | |
| | | |
| | | |
| | | |
| | | |

33. Koszty w tys. zł Przewidywane Rzeczywiste

| | | |
|--|--|--|
| | | |
| | | |
| | | |
| | | |
| | | |
| | | |
| | | |
| | | |
| | | |
| | | |

34. Inspekcje Z bogatego zespołu
barokowych rzeźb parkowych
zachowana jedna („ZIMA”). Po-
zostałe częściowo zniszczone,
częściowo zwalone. Niektóre
nadają się do konserwacji

35. Uwagi różne h = 17 m



36. Wypełnił dnia 8.VI.58 *W. Gzelich*
37. Sprawdził dnia VIII.63 *W. Gzelich*

Nr

III

A

B

C

D

E

F

G

H

I

J

K

L

M

N

O

P

R

S

T

U

V

W

X

Y

Z

Opolskie
gm. Świerców

1. Obiekt zabytkowy

PAŁAC

2. Miejscowość

(Eckersdorf)

BIESTRZYKOWICE

3. Wiek

poł. XVIII.

4. Styl

barokowy

5. Kubatura m³

6400

6. Powierzchnia w m²

a) zabytkowa: 375

b) użytkowa: 650

20. Przynależność administracyjna

a) województwo

Opolskie

b) powiat

Namysłów

c) gmina

BIESTRZYKOWICE

7. Materiał budowlany

przed zniszczeniem

po odbudowie

a) ściany

cegła

cegła

b) sklepienia

cegła

cegła

c) stropy

drewno

drewno

d) więzania dachu

drewno

drewno

e) krycie dachu

dachówka

dachówka

11. Ilość budynków

1

12. Ilość kondygnacji

2

13. Użytkowanie wnętrza według ilości:

a) izb mieszkalnych

4

b) innych pomieszczeń

19

c) piwnic

1

14. Grunty należące do zabytku:

ha

a) ogrody stylowe

OBSZERNY PARK KRAJOBRAZOWY

14

b) sady i grunty uprawne

c) lasy

d) wody

e) inne

15. Przeznaczenie pierwotne budynku

mieszkalne

16. Użytkowanie w latach ubiegłych

mieszkalne

17. Użytkowanie obecne

biura PGR i mieszkania pracow.

18. Nadaje się do użycia na

BIURA I MIESZKANIA.

19. Data, rodzaj i stopień zniszczeń i odbudowy

Data

O P I S

Zniszczenia %

Odbudowa %

VIII. 1939 r.

XI. 1939 r.

XII. 1945 r.

X. 1954 r.

X/1959

BRAK STROPOW PRZECI DRAWEJ

RESTAUROWANO OD ZEWNĄTRZ

stan dobry

1963

Stan dobry

21. Stacja

Nazwa stacji

Odległość od stacji w km

a) kolejowa

Biestrzykowice

1,5

b) autobusowa

BIESTRZYKOWICE

W.M.

22. Właściciel i jego adres

Skarb Państwa

23. Użytkownik i jego adres

P.G.R. Biestrzykowice

24. Inwestor i jego adres

25. Rejestr zabytku Nr

2182 o.u. 14.07.1950 1099/66
rok 20.01.1966 miejsce przechowywania

26. Nazwa księgi hipotecznej

27. Nr hipoteczny

28. Akta

29. Fotografie

30. Inwentaryzacja pomiarowa

10. Udostępnienie

Dostępny

8. Wyposażenie architektoniczne

LUKARNY NA DACHU
KONDYGNACJACH WEJŚCIE
CENTRALNE, ŚCIANA SPÓDY
WA PRZEBUDOWA GZYMISANI
PIŁASTRY BIEGĄ PRZECZ
JEJĄ KONDYGNACJACH

9. Autorzy i data budowy i przebudowy

Zbudowany w poł. XVIII w.

Przebudowany w 1857 (ówczesny właściciel Hugo von Garnier)