

Nr

A

B

C

D

E

F

G

H

I

J

K

L

M

N

O

P

R

S

T

U

V

W

X

Y

Z

3974

1. Obiekt zabytkowy

RUINY PALACU /ZAMKU/

2. Miejscowość

masto

STRZELCE OPOLSKIE

3. Wiek
XVI, XVIII; XIX4. Styl RENESANS
I BEZ CECH5. Kubatura m³
ok. 30.0006. Powierzchnia w m²
a) zabytkowa: b) użytkowa: OK. 3500

20. Przynależność administracyjna

a) województwo

OPOLE

b) powiat

STRZELCE OPOLSKIE

c) gmina

STRZELCE OP.

7. Materiał
budowlany

Przed zniszczeniem

Po odbudowie

11. Ilość budynków 1

14. Grunty należące do zabytku: ha

a) ściany

KAMIEŃ
CEGLA

12. Ilość kondygnacji 2

ROZLEGŁY PARK KRAJOBRZĄDOWY,
a) ogrody stylowe OBECNIE MIEJSKI

b) sklepienia

KAMIEŃ
CEGLA13. Użytkowanie wnętrza
według ilości:

b) sady i grunty uprawne

c) stropy

DREWNO

a) izb mieszkalnych

c) lasy

d) wiązania
dachu

—

b) innych pomieszczeń

d) wody

e) krycie dachu

—

c) piwnic

e) inne

21. Stacja

Nazwa stacji

Odległość
od stacji
w km

a) kolejowa

STRZELCE OP.

W/M

b) autobusowa

W/M

W/M

22. Właściciel i jego adres

M.R.N. STRZELCE OPOLSKIE

23. Użytkownik i jego adres

BRAK

24. Inwestor i jego adres

8. Wyposażenie architektoniczne

CZĘŚCIOWO ZACHOWANE W PARTERZE SKLEPIENIA KRZYŻOWE I KOŁEBKOWO-KRZYŻOWE, M.I. Z DEKORACJĄ OKUCIOWĄ.

NA ELEWACJI ZEWNĘTRZNEJ SKRZYDŁA WSCH. FRAGMENTY DEKORACJI SGRAFITOWEJ W. XVI/XVII.

15. Przeznaczenie pierwotne budynku MIESZKALNY

16. Użytkowanie w latach ubiegłych NIEUŻYTKOWANY - RUINA

17. Użytkowanie obecne

18. Nadaje się do użycia na

19. Data, rodzaj i stopień zniszczeń i odbudowy

Data

O P I S

Zniszczenia
%Odbudowa
%

VIII.1939 r.

XI.1939 r.

XII.1945 r.

1963 RUINA

65

25. Rejestr zabytku Nr 993/05

rok 1965

miejsce przechowywania

26. Nazwa księgi hipotecznej

27. Nr hipoteczny

28. Akta

29. Fotografie

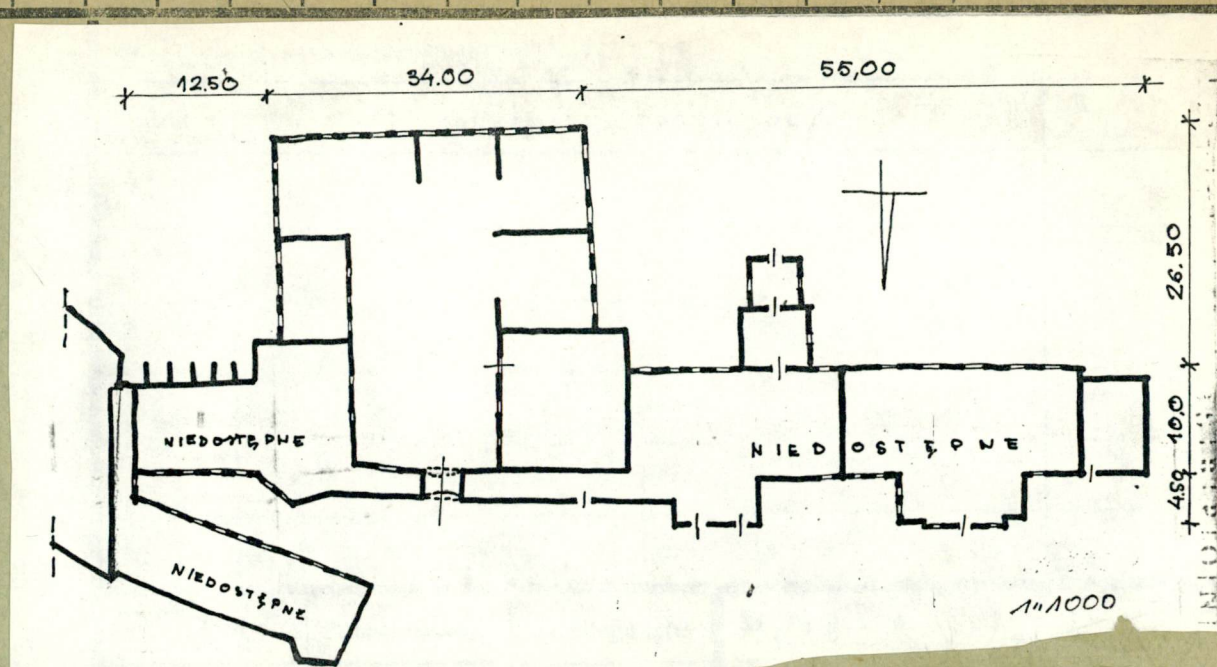
30. Inwentaryzacja pomiarowa

10. Udostępnienie

DOSTĘPNY

Z Y X W V U T S R P O N M L K J I H G F E D C B A Nr

31. Szkic sytuacyjny, plan schematyczny, uwagi opisowe, fotografia



35. Uwagi różne

LITERATURA:

1. EBERLEIN G., AUS DER VERGANGENHEIT VON GROSS-STREHLITZ, GROSS-STREHLITZ 1906.
2. KATALOG ZABYTKÓW T. VII, Z. 14.

36. Wypełnił dnia XI. 1963 r.

[Signature] - *[Signature]*

37. Sprawdził dnia