

Nr

III

A

B

C

D

E

F

G

H

I

J

K

L

M

N

O

P

R

S

T

U

V

W

X

Y

Z

OPOLSKIE

gm. Strzelce

1036

1. Obiekt zabytkowy

380/1

PAŁAC

2. Miejscowość

MOSZNA

3. Wiek XIX:XX

4. Styl Eklektyzm  
i Neorenesans5. Kubatura m<sup>3</sup>

ok. 40.000

6. Powierzchnia w m<sup>2</sup>

a) zabytkowa:

b) użytkowa:

7. Materiał  
budowlanyPrzed znisz-  
czeniemPo  
odbudowie

11. Ilość budynków

1

14. Grunty należące do zabytku:

ha

20. Przynależność administracyjna

a) województwo

OPOLE

b) powiat

KRAPKOWICE

c) gmina

STRZELCE

a) ściany

CEGLA  
KAMIEŃ

b) sklepienia

CEGLA

c) stropy

DREWNO

d) wiązania  
dachu

DREWNO

e) krycie dachu

DACHÓWKI  
ŁYPEK, BLACHA

12. Ilość kondygnacji

3-4

13. Użytkowanie wnętrza  
według ilości:

a) izb mieszkalnych

b) innych pomieszczeń

c) piwnic

a) ogrody stylowe

ROZLEGŁE ZALO-  
ŻENIE PARKOWE  
OSTOJA-KRAJO-  
BRAZOWE

b) sady i grunty uprawne

c) lasy

d) wody

e) inne

21. Stacja

Nazwa stacji

Odległość  
od stacji  
w km

a) kolejowa

Włm

Włm

b) autobusowa

Włm

Włm

22. Właściciel i jego adres

SKARB PAŃSTWA

8. Wyposażenie architektoniczne

BOGATY WYSTRÓJ PSEUDOHISTO-  
RYCZNY

15. Przeznaczenie pierwotne budynku

PAŁAC

16. Użytkowanie w latach ubiegłych

17. Użytkowanie obecne

SANATORIUM

18. Nadaje się do użycia na

19. Data, rodzaj i stopień zniszczeń i odbudowy

Data

O P I S

Znisz-  
czenia  
%Odbu-  
dowa  
%

VIII.1939 r.

XI.1939 r.

XII.1945 r.

1963

stan dość dobry

9. Autorzy i data budowy i przebudowy

Zbudowany w latach  
1896 - 1913

1896 - 1906

1913 - 1914

uczęstnic  
neobenesans  
neobarok

10. Udostępnienie

dostępny

23. Użytkownik i jego adres

SANATORIUM DLA NERWOWO  
CHORYCH

24. Inwestor i jego adres

681 z dn 24.06.1963

25. Rejestr zabytku Nr 1023/66

rok 1966

miejsce przechowywania

26. Nazwa księgi hipotecznej

27. Nr hipo-  
teczny

28. Akta

29. Fotografie

30. Inwentaryzacja pomiarowa

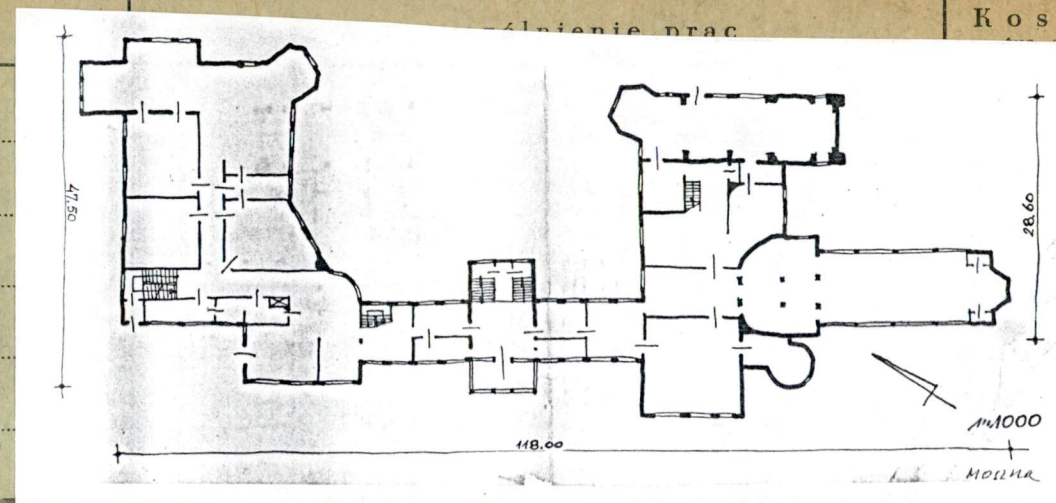


Z Y X W V U T S R P O N M L K J I H G F E D C B A Nr

31. Słownik opisowy planów architektonicznych, uwagi opisowe, fotografie



32. Przebieg prac konserwatorskich



33. Koszty  
w tys. zł

Przewidywane

Rzeczywiste

34. Inspekcje

35. Uwagi różne

Katalog Zabytków T. VII, z. 6.

36. Wypełnił dnia XI-1963

*[Signature]*

37. Sprawdził dnia

