

Nr

IV

A

B

C

D

E

F

G

H

I

J

K

L

M

N

O

P

R

S

T

U

V

W

X

Y

Z

OPOLSKIE

2965

1. Obiekt zabytkowy

Kościół par. mur. p.w. Św. Michała

2. Miejscowość

ROZMIERZ  
gm. STRZELCE OPOLSKIE

3. Wiek

XIV/XV?, XVIII; XX

4. Styl

BEZ CECH

5. Kubatura m<sup>3</sup>

3000 -

6. Powierzchnia w m<sup>2</sup>

a) zabytkowa:

b) użytkowa:

450 -

20. Przynależność administracyjna

a) województwo

Opolskie

b) powiat

Strzelce Opolskie

c) gmina

STRZELCE OP.

7. Materiał budowlany

Przed zniszczeniem

Po odbudowie

a) ściany

cegła  
kamień

b) sklepienia

cegła

c) stropy

drewno

d) więzania dachu

drewno

e) krycie dachu

Tutek

11. Ilość budynków

1

12. Ilość kondygnacji

1

13. Użytkowanie wnętrza według ilości:

a) izb mieszkalnych

-

b) innych pomieszczeń

1

c) piwnic

-

14. Grunty należące do zabytku:

ha

a) ogrody stylowe

-

b) sady i grunty uprawne

-

c) lasy

-

d) wody

-

e) inne

-

21. Stacja

Nazwa stacji

Odległość od stacji w km

a) kolejowa

Rozmierka

2,5 km

b) autobusowa

n/m

n/m

22. Właściciel i jego adres

~~Kuria Biskupia Opole~~

Parafia rym. kat. Rozmierz

23. Użytkownik i jego adres

Parafia gr.

24. Inwestor i jego adres

Par. rzym-kat. Rozmierz

8. Wyposażenie architektoniczne

~~Na chórze elementy gotyckie~~  
~~4 ołtarze barokowe. Ambona~~  
~~gotycka.~~Tabernakulum ścienna,  
kamienne, gotyckie, w. XIV.

15. Przeznaczenie pierwotne budynku

kościół

16. Użytkowanie w latach ubiegłych

- - -

17. Użytkowanie obecne

- - -

18. Nadaje się do użycia na

19. Data, rodzaj i stopień zniszczeń i odbudowy

Data

O P I S

Zniszczenia %

Odbudowa %

VIII.1939 r.

XI.1939 r.

XII.1945 r.

1959

Średni stan zniszczenia

15%

1963 r.

stan dobry

25. Rejestr zabytku Nr

130/54

13.09.1954

rok

miejsce przechowywania

26. Nazwa księgi hipotecznej

27. Nr hipoteczny

28. Akta

29. Fotografie

1. Budynki i ich wnętrza

30. Inwentaryzacja pomiarowa

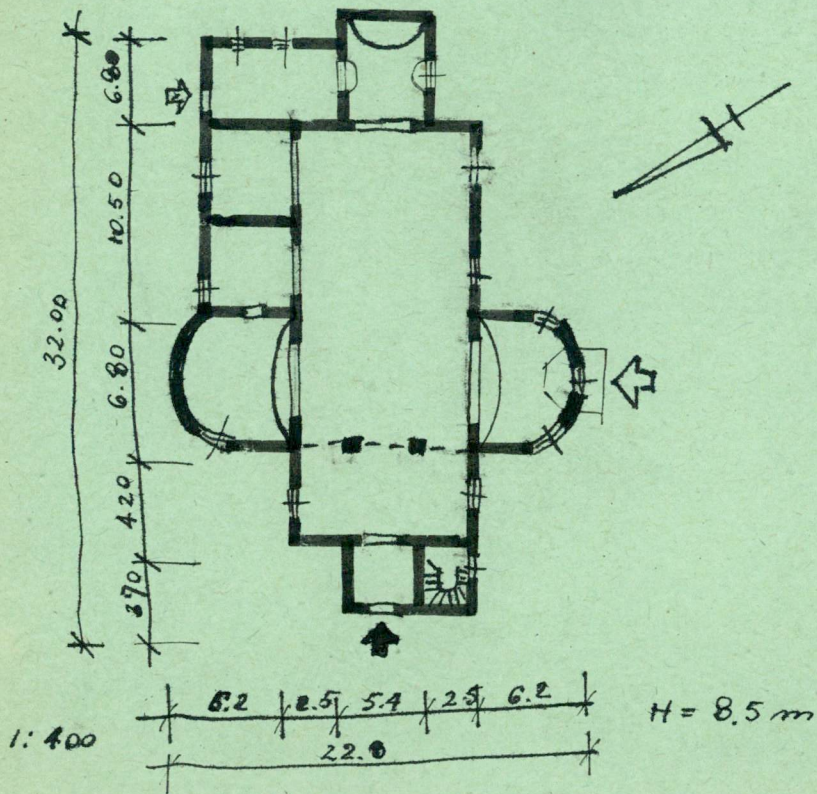
10. Udostępnienie

Udostępniony



Z Y X W V U T S R P O N M L K J I H G F E D C B A Nr

31. Szkic sytuacyjny, plan schematyczny, uwagi opisowe, fotografia



32. Przebieg prac konserwatorskich

Rok	Wyszczególnienie prac	Koszt tys. zł

33. Koszty w tys. zł	Przewidywane	Rzeczywiste

34. Inspekcje

35. Uwagi różne  
Instalacja elektryczna T.VII, Z. 14

36. Wypełnił dnia 14.09.1963r. [Signature]  
37. Sprawdził dnia 11.1963r. [Signature]