

Nr

OPOLSKIE

A

B

C

D

E

F

G

H

I

J

K

L

M

N

O

P

R

S

T

U

V

W

X

Y

Z

3962

1. Obiekt zabytkowy

393/2

SPICHLERZ DWORSKI

2. Miejscowość gm. STRZELCE OPOLSKIE

ROZMIERKA

3. Wiek
XVIII/XIX4. Styl
KLASYCZM5. Kubatura m³
2.9006. Powierzchnia w m²
a) zabytkowa: b) użytkowa: 320

20. Przynależność administracyjna

a) województwo OPOLE
b) powiat STRZELCE OPOLSKIE
c) gmina STRZELCE OP.7. Materiał
budowlany

Przed zniszczeniem Po odbudowie

11. Ilość budynków 1

14. Grunty należące do zabytku: ha

21. Stacja Nazwa stacji Odległość od stacji w km

a) ściany KAMIEŃ CEGŁA

12. Ilość kondygnacji 2 1/2

a) ogrody stylowe —

a) kolejowa ROZMIERKA w km

b) sklepienia —

13. Użytkowanie wnętrza według ilości:

b) sady i grunty uprawne —

b) autobusowa w km w km

c) stropy DREWNO

a) izb mieszkalnych —

c) lasy —

d) wiązania dachu DREWNO

b) innych pomieszczeń 3

d) wody —

22. Właściciel i jego adres

SKARB PAŃSTWA

e) krycie dachu DACHÓWKA

c) piwnic —

e) inne —

8. Wyposażenie architektoniczne

15. Przeznaczenie pierwotne budynku SPICHLERZ

23. Użytkownik i jego adres

DACH MANSARDOWY Z NACZĘT-KAMI.
W WEJŚCIACH DRZWI KLEPKOWE.

16. Użytkowanie w latach ubiegłych JW

PAŃSTWOWA STADNINA KONI
ROZMIERKA.

17. Użytkowanie obecne JW

24. Inwestor i jego adres

18. Nadaje się do użycia na JW

9. Autorzy i data budowy i przebudowy

19. Data, rodzaj i stopień zniszczeń i odbudowy

Zbudowany ok. 1800

Data	O P I S	Zniszczenia %	Odbudowa %
VIII.1939 r.			
XI.1939 r.			
XII.1945 r.			
1963	rozmiedbrany (zwinione tynki)	15	

25. Rejestr zabytku Nr 881/64
15.05.1964 rok miejsce przechowywania

26. Nazwa księgi hipotecznej 27. Nr hipoteczny

28. Akta

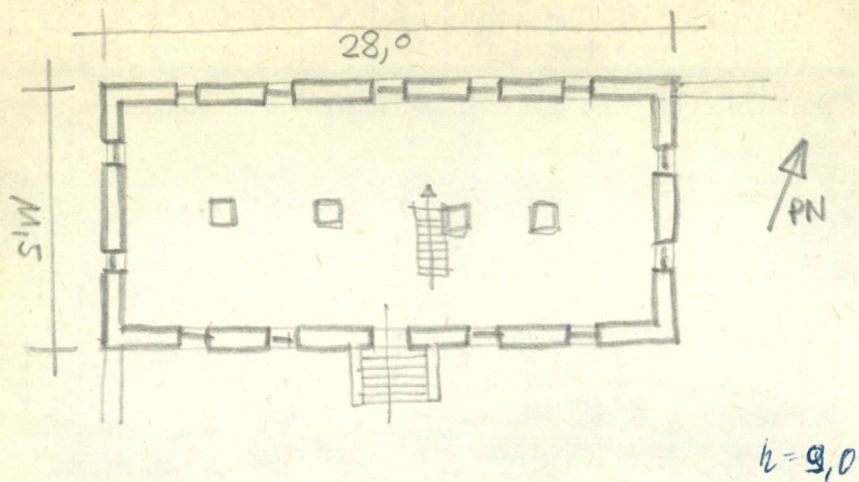
29. Fotografie

30. Inwentaryzacja pomiarowa

10. Udostępnienie

dostępny

I L K J I H G F E D C B A Nr



32. Przebieg prac konserwatorskich

Rok	Wyszczególnienie prac	K o s z t tys. zł

33. Koszty w tys. zł

Przewidywane

Rzeczywiste

34. Inspekcje

Obola spichlerza muru
kominowego otaczającego
budynki folwarczne
z bramą utworzoną przez
dwa stupy i łuk.
Przed wejściem kapliczka.

35. Uwagi różne

Katalog Zabytków T. VII, Z. 14

36. Wypełnił dnia

x. 1963 r.

[Signature] *[Signature]*

37. Sprawdził dnia

