

Nr

III

A

B

C

D

E

F

G

H

I

J

K

L

M

N

O

P

R

S

T

U

V

W

X

Y

Z

OPOLSKIE

1019

1. Obiekt zabytkowy

32213

SPICHLERZ DWORSKI

2. Miejscowość

gm. Strzelce
DOBRA

3. Wiek

XVIII: XIX

4. Styl

BAROK

5. Kubatura m³

3.560

6. Powierzchnia w m²

a) zabytkowa:

b) użytkowa: 310

20. Przynależność administracyjna

a) województwo

OPOLE

b) powiat

KRAPKOWICE

c) gmina

STRZELCE

7. Materiał budowlany

Przed zniszczeniem

Po odbudowie

a) ściany

CEGLA

b) sklepienia

-

c) stropy

DREWNO

d) wiązania dachu

DREWNO

e) krycie dachu

PAPA

11. Ilość budynków

1

12. Ilość kondygnacji

2

13. Użytkowanie wnętrza według ilości:

a) izb mieszkalnych

-

b) innych pomieszczeń

2

c) piwnic

-

14. Grunty należące do zabytku:

ha

a) ogrody stylowe

-

b) sady i grunty uprawne

-

c) lasy

-

d) wody

-

e) inne

-

21. Stacja

Nazwa stacji

Odległość od stacji w km

a) kolejowa

w/m

w/m

b) autobusowa

w/m

w/m

22. Właściciel i jego adres

MINISTERSTWO LEŚNICTWA

8. Wyposażenie architektoniczne

DWA SZCZYTŁY ZE SPEYWAMI WOŁUTOWYMI, W CHARAKTERZE BAROKOWYM.

15. Przeznaczenie pierwotne budynku

SPICHLERZ

16. Użytkowanie w latach ubiegłych

JW

17. Użytkowanie obecne

JW.

18. Nadaje się do użycia na

JW.

19. Data, rodzaj i stopień zniszczeń i odbudowy

Data

O P I S

Zniszczenia %

Odbudowa %

VIII.1939 r.

XI.1939 r.

XII.1945 r.

1963 r.

stan dość dobry

25. Rejestr zabytku Nr

428/64

rok 1964

miejsce przechowywania

26. Nazwa księgi hipotecznej

27. Nr hipoteczny

28. Akta

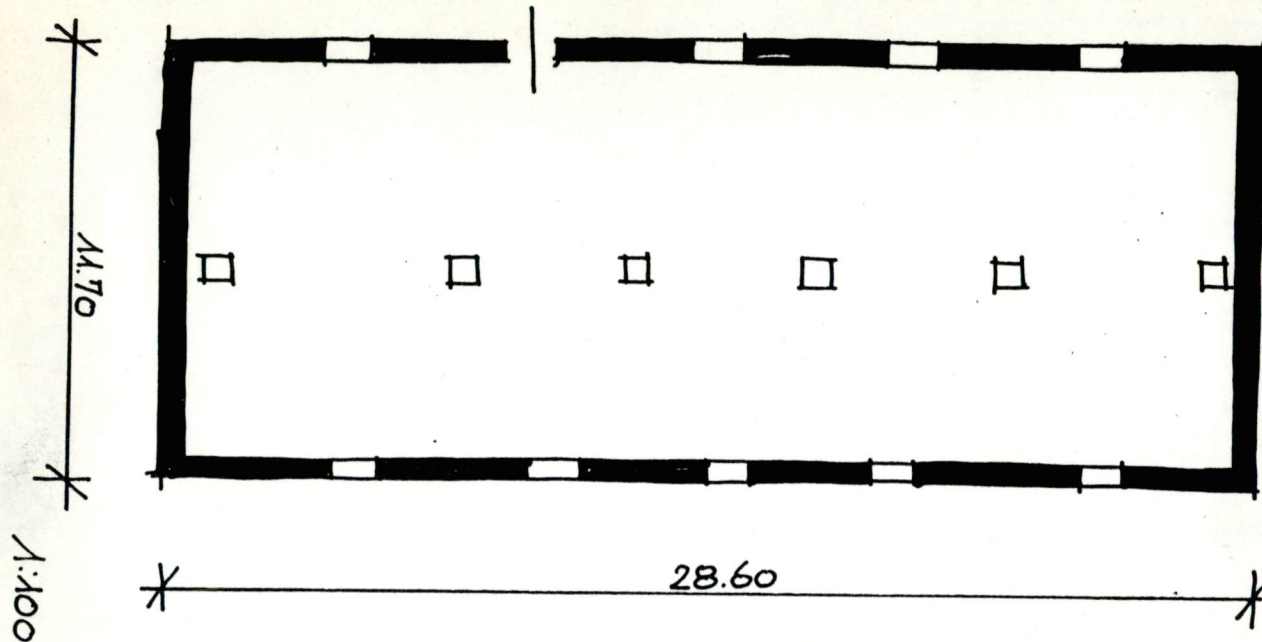
29. Fotografie

30. Inwentaryzacja pomiarowa

10. Udostępnienie

dostępny

Z Y X W V U T S R P O N M L K J I H G F E D C B A Nr



kich

szczegółnienie prac

K o s z t
tys. zł

Rzeczywiste

34. Inspekcje

35. Uwagi różne

Katalog Relikwii T. VII, z. 6.

36. Wypełnił dnia XI. 1963 r.

37. Sprawdził dnia

