

Nr

III

A

B

C

D

E

F

G

H

I

J

K

L

M

N

O

P

R

S

T

U

V

W

X

Y

Z

OPOLSKIE

4018

1. Obiekt zabytkowy

374/2

OFICyna PALACOWA

2. Miejscowość

gm. STRZELCZKA
DOBRA

3. Wiek

XVIII : XIX

4. Styl

BAROK

5. Kubatura m³

6.700

6. Powierzchnia w m²

a) zabytkowa:

b) użytkowa:

ok. 1000

20. Przynależność administracyjna

a) województwo

OPOLE

b) powiat

KRAPIKOWICE

c) gmina

STRZELCZKA

7. Materiał budowlany

Przed zniszczeniem

Po odbudowie

11. Ilość budynków

1

14. Grunty należące do zabytku:

ha

21. Stacja

Nazwa stacji

Odległość od stacji w km

a) ściany

CEGLA

b) sklepienia

CEGLA

c) stropy

DREWNO

d) wiązania dachu

DREWNO

e) krycie dachu

DACHÓWKA

12. Ilość kondygnacji

2

13. Użytkowanie wnętrza według ilości:

a) izb mieszkalnych

ok. 30

b) innych pomieszczeń

ok. 30

c) piwnic

a) ogrody stylowe

-

b) sady i grunty uprawne

-

c) lasy

-

d) wody

-

e) inne

-

a) kolejowa

w/m

w/m

b) autobusowa

w/m

w/m

22. Właściciel i jego adres

MINISTERSTWO LEŚNICTWA

8. Wyposażenie architektoniczne

TRZY SZCZYTY O CHARAKTERZE BAROKOWYM, DWÓSTREFOWE, ROZDZIELONE GZYMISAMI, UJĘTE SPEWAMI WOLUTOWYMI.

15. Przeznaczenie pierwotne budynku

MIESZKALNE I ADMINISTRACYJNE

16. Użytkowanie w latach ubiegłych

fw

17. Użytkowanie obecne

fw

18. Nadaje się do użycia na

fw

23. Użytkownik i jego adres

NADLEŚNICTWO PAŃSTWOWE DOBRA

24. Inwestor i jego adres

9. Autorzy i data budowy i przebudowy

zbudowane zupełnie w XVIII, przebudowane w XIX i XX.

19. Data, rodzaj i stopień zniszczeń i odbudowy

Data

O P I S

Zniszczenia %

Odbudowa %

VIII.1939 r.

XI.1939 r.

XII.1945 r.

1963

stan dobry

25. Rejestr zabytku Nr

M28/64

rok

1964

miejsce przechowywania

26. Nazwa księgi hipotecznej

27. Nr hipoteczny

28. Akta

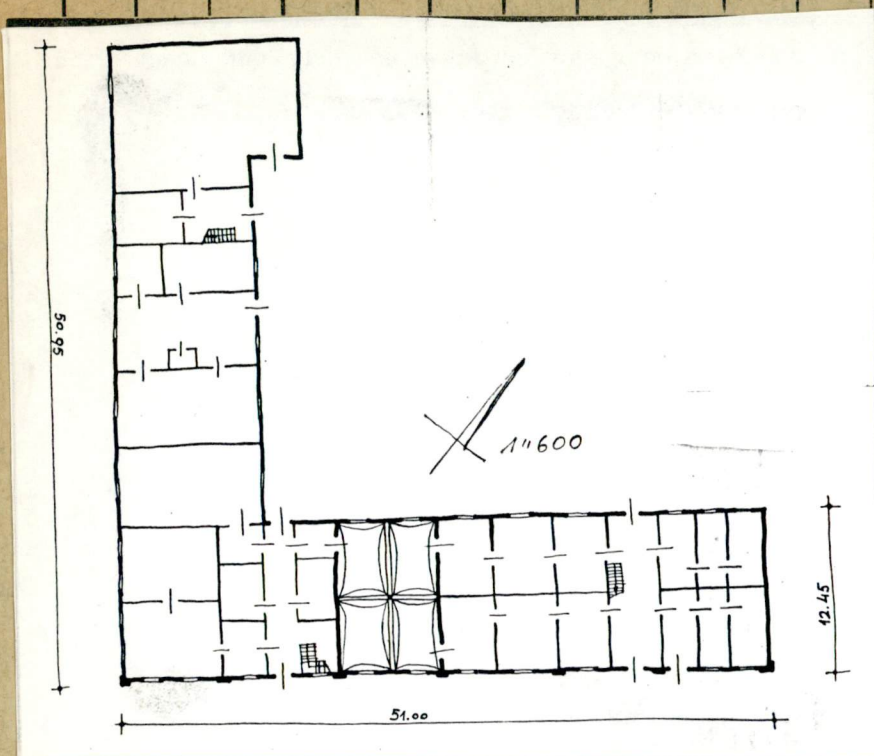
29. Fotografie

30. Inwentaryzacja pomiarowa

10. Udostępnienie

dostępne

Z Y X W V U T S R P O N M L K J I H G F E D C B A Nr



32. Przebieg prac konserwatorskich

Rok	Wyszczególnienie prac	K o s z t tys. zł

33. Koszty w tys. zł

Przewidywane

Rzeczywiste

34. Inspekcje

35. Uwagi różne

Katalog Zabytków T. VII, 2.6.

36. Wypełnił dnia XI.1963r.

[Signature]

37. Sprawdził dnia

