

1. Obiekt zabytkowy

DWOR /PALAC/

2. Miejscowość

gm. STRELCZE OPOLSKIE  
ROZMIERKA

3. Wiek

XVIII / XIX

4. Styl

KLASYCYZM

5. Kubatura m<sup>3</sup>

8136-

6. Powierzchnia w m<sup>2</sup>

a) zabytkowa:

b) użytkowa: 534-

7. Materiał budowlany

przed zniszczeniem

po odbudowie

11. Ilość budynków

1

14. Grunty należące do zabytku:

ha

a) ściany

KAMIEŃ  
CEGLA

b) sklepienia

CEGLA

c) stropy

DREW

d) więzania dachu

DREW

e) krycie dachu

DACH -

12. Ilość kondygnacji

1

15. Użytkowanie wnętrza według ilości:

a) izb mieszkalnych 12

b) innych pomieszczeń 3

c) piwnic 1

16. a) ogrody stylowe

ha

17. b) sady i grunty uprawne

300

18. c) lasy

ha

19. d) wody

ha

20. e) inne

ŁOKI 20ha

20. Przynależność administracyjna

a) województwo OPOLSKIE

b) powiat STRZELCEKI

c) gmina STRZELCE OP.

21. Stacja

Nazwa stacji

Odległość od stacji w km

a) kolejowa

Rozmierka

0,5 km

b) autobusowa

Wtm

Wtm

22. Właściciel i jego adres

P.S.K. SKARB PAŃSTWA

23. Użytkownik i jego adres

PANJUTŁOWA STADNINA

P.S.K. KONI ROZMIERKA

24. Inwestor i jego adres

25. Rejestr zabytku Nr 1046/65

2.06 rok 1965

miejsce przechowywania

26. Nazwa księgi hipotecznej

27. Nr hipoteczny

28. Akta

29. Fotografie

Andrzej Szczepaniewicz

30. Inwentaryzacja pomiarowa

8. Wyposażenie architektoniczne

DACH MANSARDOWY Z NACZÓWKAMI. SKLEPIENIA KOLEBKOWE.

9. Autorzy i data budowy i przebudowy

PRZEBUDOWA 1937

zbudowany w. XVIII/XIX.

10. Udostępnienie

UDOSTĘPNIONY

15. Przeznaczenie pierwotne budynku

DWOR

16. Użytkowanie w latach ubiegłych

MIESZK.

17. Użytkowanie obecne

~ ~ ~

18. Nadaje się do użycia na

~ ~ ~

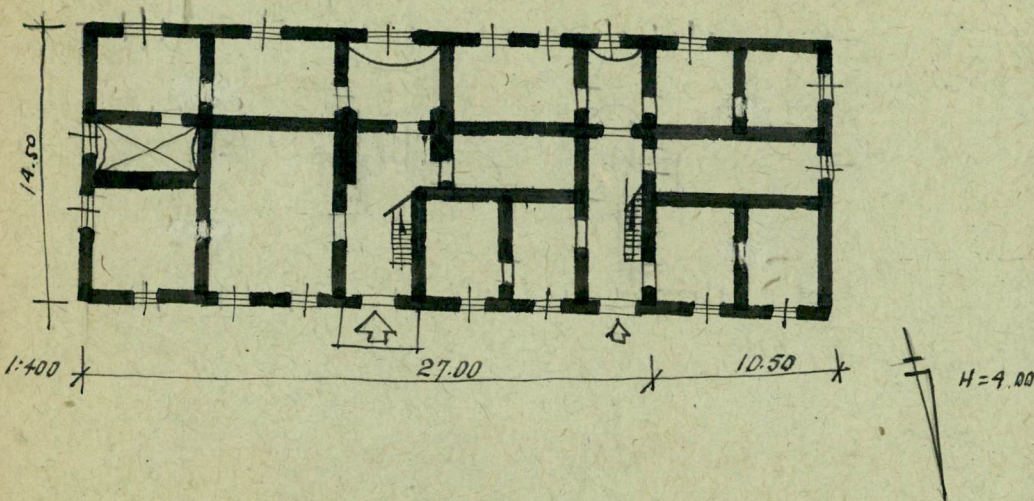
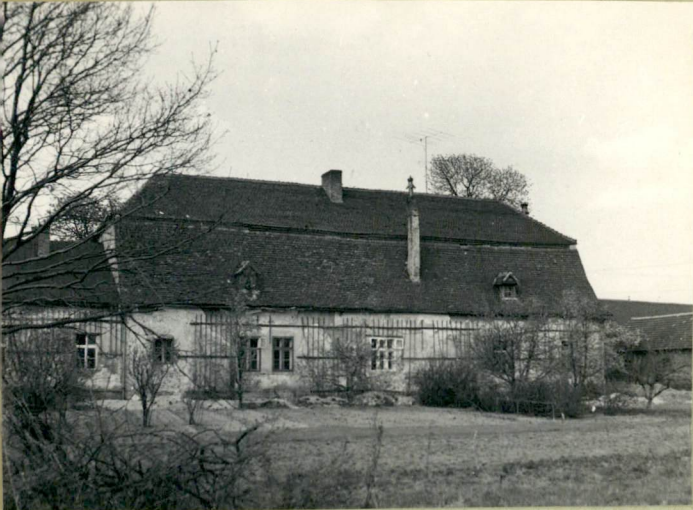
19. Data, rodzaj i stopień zniszczeń i odbudowy

Data	O P I S	Zniszczenia %	Odbudowa %
VIII. 1939 r.			
XI. 1939 r.			
XII. 1945 r.			
1959	Zniszczone tynki	25%	
1963r.	rozmiedlowany	20	



Z Y X W V U T S R P O N M L K J I H G F E D C B A Nr

31. Szkic sytuacyjny, plan schematyczny, uwagi opisowe, fotografia



32. Przebieg prac konserwatorskich

Rok	Wyszczególnienie prac	Koszt tys. zł

33. Koszty  
w tys. zł

Przewidywane

Rzeczywiste

34. Inspekcje


35. Uwagi różne

Katalog relikwii T. VII, z. 14.

36. Wypełnił dnia

1.5.59 *[Signature]*

37. Sprawdził dnia

*[Signature]* X. 1963, *[Signature]*