

Nr

A

B

C

D

E

F

G

H

I

J

K

L

M

N

O

P

R

S

T

U

V

W

X

Y

Z

1. Obiekt zabytkowy

RUINA PAŁACU

2. Miejscowość

gm STRZĘLECZKI
DOBRA3. Wiek
XVIII i XIX4. Styl
NEOGOTYK5. Kubatura m³
12.5006. Powierzchnia w m²
a) zabytkowa: b) użytkowa: 890

20. Przynależność administracyjna

a) województwo OPOLE
b) powiat KRĄPKOWICE
c) gmina7. Materiał
budowlany

Przed zniszczeniem Po odbudowie

11. Ilość budynków
1

14. Grunty należące do zabytku: ha

a) ściany

CEGLA

12. Ilość kondygnacji
3a) ogrody stylowe ROZLEGŁY PARK
KRAJOBRAZOWY

b) sklepienia

CEGLA

13. Użytkowanie wnętrza
według ilości:

b) sady i grunty uprawne

c) stropy

DREWNO

a) izb mieszkalnych

c) lasy

d) wiązania
dachu

-

b) innych pomieszczeń

d) wody W OBRĘBIE PARKU
KANALY RZECY BIAŁEJ

e) krycie dachu

-

c) piwnic

e) inne

21. Stacja

Nazwa stacji

Odległość
od stacji
w km

a) kolejowa

w/m.

w/m

b) autobusowa

w/m

w/m

22. Właściciel i jego adres

SKARB PAŃSTWA
(MINISTERSTWO LEŚNICTWA?)

23. Użytkownik i jego adres

brak.

24. Inwestor i jego adres

8. Wyposażenie architektoniczne

BOGATY WYSTRÓJ ARCHITEKTONICZ-
NY NEOGOTYCKI.15. Przeznaczenie pierwotne budynku
PAŁAC16. Użytkowanie w latach ubiegłych
NIEDUŻYTKOWANY (RUINA)

17. Użytkowanie obecne

JW.

18. Nadaje się do użycia na

19. Data, rodzaj i stopień zniszczeń i odbudowy

Data

O P I S

Zniszczenia
%Odbu-
dowa
%

VIII.1939 r.

XI.1939 r.

XII.1945 r.

1963 ruina

70

25. Rejestr zabytku Nr 428/64

rok 1964 miejsce przechowywania

26. Nazwa księgi hipotecznej

27. Nr hipo-
teczny

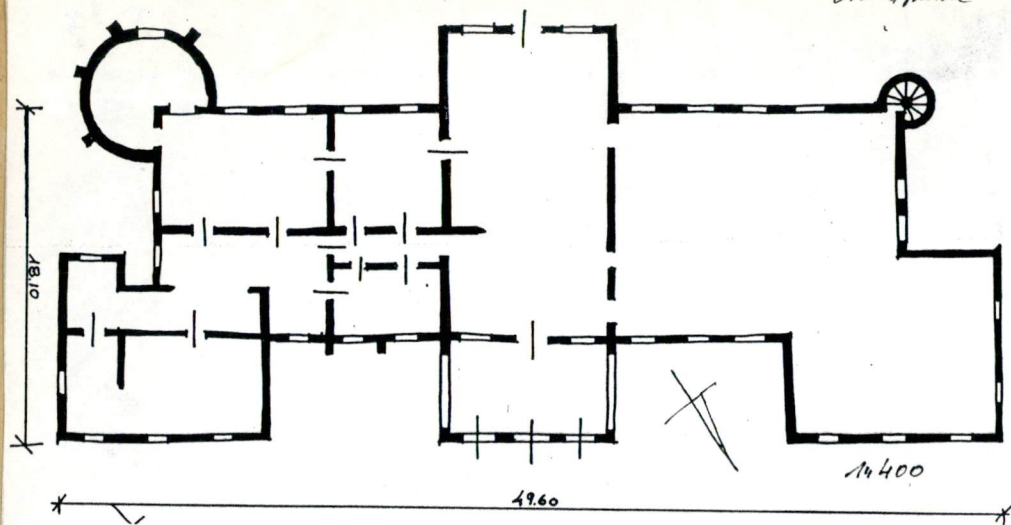
28. Akta

29. Fotografie

30. Inwentaryzacja pomiarowa

10. Udostępnienie

nie dostępny



WIDOK Z DUNCKERA OK. 1860 R.



DLRN, NATAC

L	K	J	I	H	G	F	E	D	C	B	A	Nr
---	---	---	---	---	---	---	---	---	---	---	---	----

2. Przebieg prac konserwatorskich

[illegible]

33. Koszty w tys. zł	Przewidywane	Rzeczywiste

34. Inspekcje
UWJAZDU NA TEREN PARKU
Z BRAMY NEOGOTYKIEJ
W PARKU I ODBÓR PALACU
ZNISZCZONE POSAGI KAMIENNE
Z W. XVII.

35. Uwagi różne
1. DONCHER A., Die Ländlichen
Wohnsitze... BERLIN 1868-84
2. KATALOG ZABYTKÓW T. VII 2.8

36. Wypełnił dnia XI. 1963
Stankiewicz J. Kuczyński

37. Sprawdził dnia