

Nr

A

B

C

D

E

F

G

H

I

J

K

L

M

N

O

P

R

S

T

U

V

W

X

Y

Z

OPOLSKIE

3946

1. Obiekt zabytkowy

392/2

CZWORAK I

2. Miejscowość gm. STRZELCE

KADEUB OPOLSKIE

3. Wiek

XIX

4. Styl

BEZ CECH

5. Kubatura m<sup>3</sup>

525

6. Powierzchnia w m<sup>2</sup>

a) zabytkowa:

b) użytkowa:

115

20. Przynależność administracyjna

a) województwo

OPOLE

b) powiat

STRZELCE OPOLSKIE

c) gmina

STRZELCE OP.

7. Materiał budowlany

Przed zniszczeniem

Po odbudowie

11. Ilość budynków

1

14. Grunty należące do zabytku:

ha

a) ściany

KAMIEŃ

b) sklepienia

-

c) stropy

DREWNO

d) wiązania dachu

DREWNO

e) krycie dachu

GONT

12. Ilość kondygnacji

1

13. Użytkowanie wnętrza według ilości:

a) izb mieszkalnych

3

b) innych pomieszczeń

2

c) piwnic

-

a) ogrody stylowe

-

b) sady i grunty uprawne

-

c) lasy

-

d) wody

-

e) inne

-

21. Stacja

Nazwa stacji

Odległość od stacji w km

a) kolejowa

ROZMIERKA

3

b) autobusowa

WJM

WJM

22. Właściciel i jego adres

ADAMSKI FRANCISZEK

8. Wyposażenie architektoniczne

DACH NACZĘTKOWY

15. Przeznaczenie pierwotne budynku MIESZKALNY

16. Użytkowanie w latach ubiegłych

JW

17. Użytkowanie obecne

JW

18. Nadaje się do użycia na

23. Użytkownik i jego adres

JW

24. Inwestor i jego adres

9. Autorzy i data budowy i przebudowy

zbudowany 1. poł. w. XIX

19. Data, rodzaj i stopień zniszczeń i odbudowy

Data

O P I S

Zniszczenia %

Odbudowa %

VIII.1939 r.

XI.1939 r.

XII.1945 r.

1963

unhodowany

35

25. Rejestr zabytku Nr 1045/65

1.06

rok 1965

miejsce przechowywania

26. Nazwa księgi hipotecznej

27. Nr hipoteczny

28. Akta

29. Fotografie

30. Inwentaryzacja pomiarowa

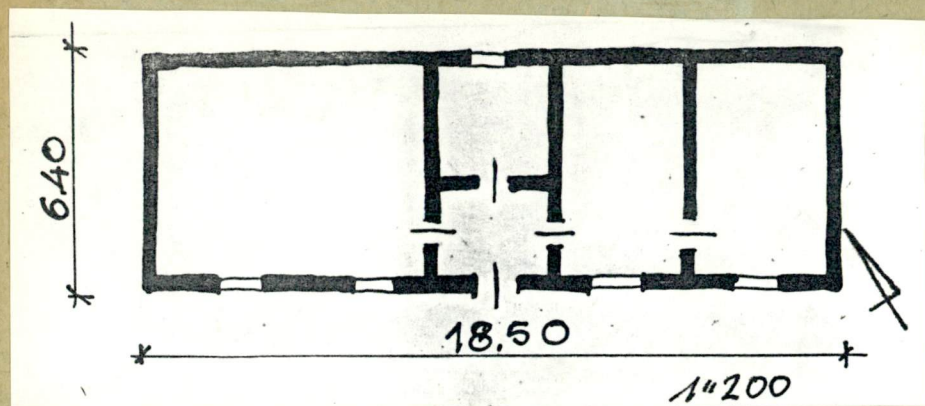
10. Udostępnienie

Dostępny



Z Y X W V U T S R P O N M L K J I H G F E D C B A Nr

31. Szkic sytuacyjny, plan schematyczny, uwagi opisowe, fotografia



32. Przebieg prac konserwatorskich

Rok	Wyszczególnienie prac	K o s z t tys. zł

33. Koszty  
w tys. zł

Przewidywane

Rzeczywiste

34. Inspekcje

35. Uwagi różne

Katalog zabytków T. VII, z. 14

36. Wypełnił dnia XI. 1963r.

*[Signature]*

37. Sprawdził dnia

