

Nr

A

B

C

D

E

F

G

H

I

J

K

L

M

N

O

P

R

S

T

U

V

W

X

Y

Z

1. Obiekt zabytkowy

PAŁAC

2. Miejscowość

m. Brzeg

ZWANOWICE

3. Wiek

XVIII i XIX

4. Styl

KLASYCYZM

5. Kubatura m³

5.500

6. Powierzchnia w m²

647

a) zabytkowa:

b) użytkowa:

20. Przynależność administracyjna

a) województwo O POLE

b) powiat

BRZEG

c) gmina

7. Materiał budowlany

Przed zniszczeniem

Po odbudowie

11. Ilość budynków

1

14. Grunty należące do zabytku:

ha

12. Ilość kondygnacji

2

a) ogrody stylowe

NIEWIELKI PARK KRAJOBRAZOWY

b) sady i grunty uprawne

—

c) lasy

—

d) wody

—

e) inne

—

21. Stacja

Nazwa stacji

Odległość od stacji w km

a) kolejowa

BRZEG

8

b) autobusowa

W MIEJSKO

—

22. Właściciel i jego adres

SKARB PAŃSTWA

23. Użytkownik i jego adres

P.G.R. ZWANOWICE

24. Inwestor i jego adres

8. Wyposażenie architektoniczne

SUFITY Z FASETĄ I PLAFONAMI,
OŚ ŚRODKOWA UJĘTA PILASTRAMI,
ZWIEŃCZONA FALISTYM SZCZYTEM,
W SIENI KOLONEK Z GWAPEM
WSPARTYM NA ESOWNICACH,
DACH MANSARDOWY.

15. Przeznaczenie pierwotne budynku

PAŁAC

16. Użytkowanie w latach ubiegłych

MIESZKANIA, BIURA, STOCÓWKA

17. Użytkowanie obecne

J.W.

18. Nadaje się do użycia na

J.W.

19. Data, rodzaj i stopień zniszczeń i odbudowy

Data

O P I S

Zniszczenia %

Odbudowa %

VIII.1939 r.

XI.1939 r.

XII.1945 r.

1963

STAN DOBRY

25. Rejestr zabytku Nr

446/64

rok

1964

miejsce przechowywania

26. Nazwa księgi hipotecznej

27. Nr hipoteczny

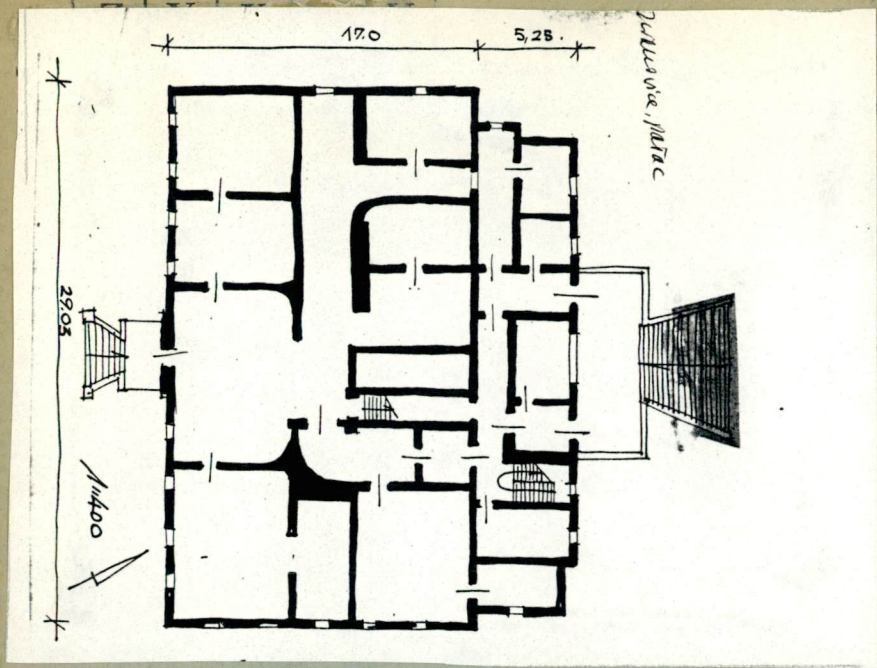
28. Akta

29. Fotografie

30. Inwentaryzacja pomiarowa

10. Udostępnienie

DOSTĘPNY



M I K J H G F E D C B A Nr

32. Przebieg prac konserwatorskich

Rok	Wyszczególnienie prac	K o s z t tys. zł

33. Koszty
w tys. zł

Przewidywane

Rzeczywiste

34. Inspekcje

35. Uwagi różne

KATALOG ZABYTEKÓW T.VII z.1

36. Wypełnił dnia XII.1963

[Signature]

37. Sprawdził dnia

