

Nr

A

B

C

D

E

F

G

H

I

J

K

L

M

N

O

P

R

S

T

U

V

W

X

Y

Z

Opolskie 3899

1. Obiekt zabytkowy

KOSCIÓŁ KAT. ~~PONDE~~ FIL. P.W. MATKI BOSKIEJ ROŻANCOWEJ

2. Miejscowość

PEPICE

gm. BRZEG  
SUARBIMIERZ3. Wiek ~~XV~~ XVI XVII

4. Styl

GOTYK

5. Kubatura m<sup>3</sup>

1.880

6. Powierzchnia w m<sup>2</sup>

220

a) zabytkowa:

b) użytkowa:

20. Przynależność administracyjna

a) województwo

OPOLE

b) powiat

BRZEG

c) gmina

ŻŁOBIZNA SUARBIMIERZ

7. Materiał budowlany

Przed zniszczeniem

Po odbudowie

11. Ilość budynków

1

14. Grunty należące do zabytku:

ha

a) ściany

cegła

b) sklepienia

cegła

c) stropy

drewno

d) wiązania dachu

drewno

e) krycie dachu

dach.

12. Ilość kondygnacji

-

13. Użytkowanie wnętrza według ilości:

-

a) izb mieszkalnych

-

b) innych pomieszczeń

-

c) piwnic

-

a) ogrody stylowe

-

b) sady i grunty uprawne

-

c) lasy

-

d) wody

-

e) inne

-

21. Stacja

Nazwa stacji

Odległość od stacji w km

a) kolejowa

BRZEG

2 km

b) autobusowa

BRZEG

2 km

22. Właściciel i jego adres

KURIA BISKUPIA-WROCLAW

8. Wyposażenie architektoniczne

~~Ładunek wewnątrz, w tym~~  
~~ornamenty~~  
Polidromie gotyckie retynowane.

15. Przeznaczenie pierwotne budynku

sakralne

16. Użytkowanie w latach ubiegłych

hoształt

17. Użytkowanie obecne

hoształt

18. Nadaje się do użycia na

hoształt

23. Użytkownik i jego adres

PARAFIA RZYM-KAT.

BRZEG

24. Inwestor i jego adres

9. Autorzy i data budowy i przebudowy

Kościół rzymskokatolicki  
z 1334 roku.  
Przebudowa w XV,  
murowa 1606, wieża 1741.

19. Data, rodzaj i stopień zniszczeń i odbudowy

Data

O P I S

Zniszczenia %

Odbudowa %

VIII.1939 r.

XI.1939 r.

XII.1945 r.

XII.59

Obiekt w stanie średnim

1963

remontowany

100%

25. Rejestr zabytku Nr

444/64

8.04.1964

rok ..... miejsce przechowywania

26. Nazwa księgi hipotecznej

27. Nr hipoteczny

28. Akta

29. Fotografije

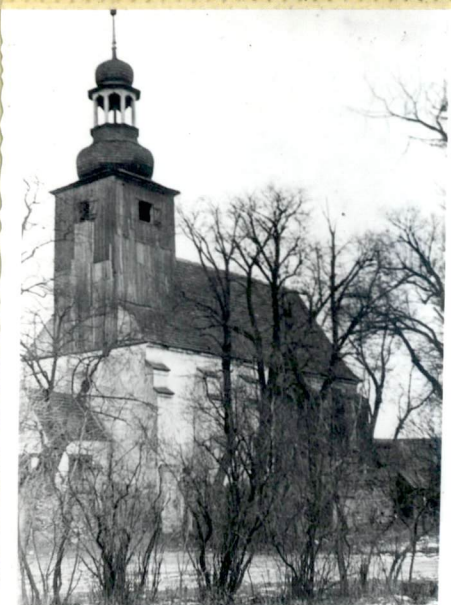
30. Inwentaryzacja pomiarowa

10. Udostępnienie

Obiekt łatwo dostępny



Z V X W V U T S R P O N M L K J I H G F E D C B A Nr



prac konserwatorskich

Wyszczególnienie prac

Koszt  
tys. zł

33. Koszty  
w tys. zł

Przewidywane

Rzeczywiste

34. Inspekcje

35. Uwagi różne

1. Katalog Zabytków T. VII, z. 1
2. Luth H., Verzeichnis der Kunst-  
denkmäler ... T. II, Breslau 1889;
3. Scholz R., Alte Kunst in der  
Kirche zu Paupitz, Pomeg 1935

36. Wypełnił dnia 13. XII. 59

*W. Dams*

37. Sprawdził dnia VI. 1963 r.

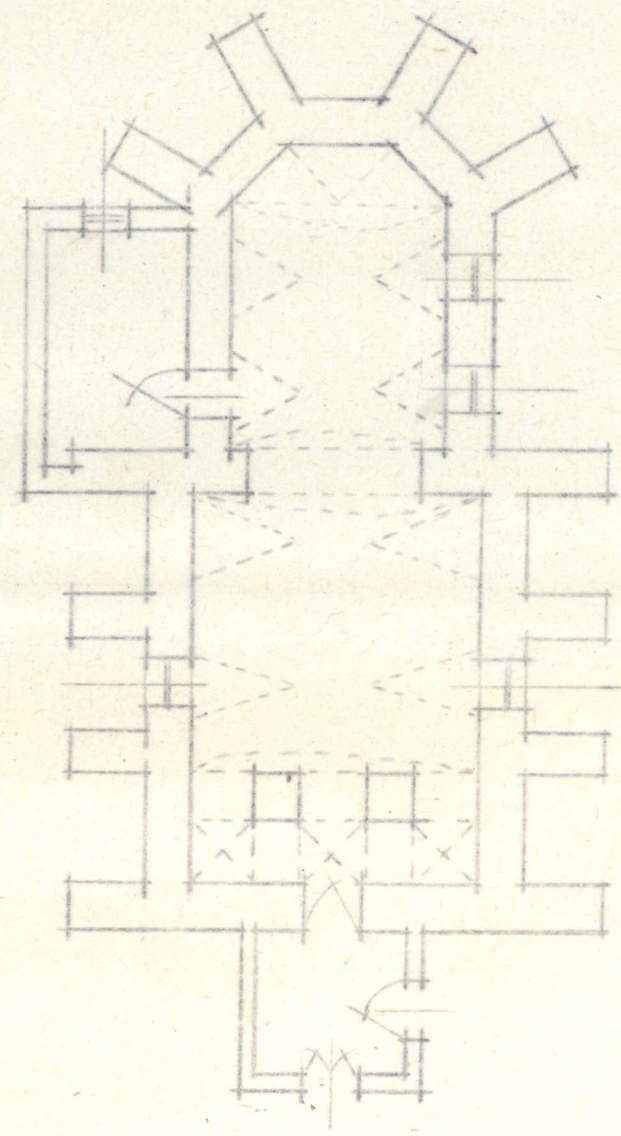
*W. Dams*

Koszt otoc  
z brzoń, oszczędność ca m. - wsh.





Косица отор  
и бремена



33

35

1.  
2.  
3.