

Nr

II

A

B

C

D

E

F

G

H

I

J

K

L

M

N

O

P

R

S

T

U

V

W

X

Y

Z

OPOLSKIE
SLARBIMIERZ

1. Obiekt zabytkowy

KOŚCIOŁ EWANGIELICKI

2. Miejscowość

LUKOWICE BRZEŃSKIE

gm. BRZEG
3893

3. Wiek

XVI

4. Styl

GOTYCKO-RENESS.

5. Kubatura m³

1.416.

6. Powierzchnia w m²

144.50

a) zabytkowa:

b) użytkowa:

7. Materiał budowlany

Przed zniszczeniem

Po odbudowie

11. Ilość budynków

1

14. Grunty należące do zabytku:

ha

a) ściany

kamień
cegła

b) sklepienia

cegła

c) stropy

drewn.

d) więzania dachu

drewn.

e) krycie dachu

dach.

12. Ilość kondygnacji

—

a) ogrody stylowe

—

13. Użytkowanie wnętrza według ilości:

a) izb mieszkalnych

—

c) lasy

—

b) innych pomieszczeń

—

d) wody

—

c) piwnic

—

e) inne

—

8. Wyposażenie architektoniczne

wyposażenie kościoła
skromne, sklepienie,
tęże odporne, ślady
sgrafitto

15. Przeznaczenie pierwotne budynku

sakralne

16. Użytkowanie w latach ubiegłych

kościół

17. Użytkowanie obecne

nie użytkowany

18. Nadaje się do użycia na

kościół

9. Autorzy i data budowy i przebudowy

wg napisu zbudowany
1581 roku - wieś w 1728
(wg opisu wieś zbud. 1788r.)

19. Data, rodzaj i stopień zniszczeń i odbudowy

Data

O P I S

Zniszczenia
%Odbudowa
%

VIII.1939 r.

XI.1939 r.

XII.1945 r.

po 1945

mineralne z braku użytkownika 40%

1963

uszkodzony (częściowo zawalona sklepienie, 50%
zniszczony dach, wieża zaprzeczona)
odbud.

20. Przynależność administracyjna

a) województwo

OPOLSKIE

b) powiat

BRZEG

c) gmina

SLARBIMIERZ

LUKOWICE BRZEŃSKIE

21. Stacja

Nazwa stacji

Odległość
od stacji
w km

a) kolejowa

LUKOWICE BRZEŃSKIE

b) autobusowa

BRZEG

10 km

22. Właściciel i jego adres

opuszczony

23. Użytkownik i jego adres

— " —

24. Inwestor i jego adres

25. Rejestr zabytku Nr

720/64

7.03

rok 1964

miejsce przechowywania

26. Nazwa księgi hipotecznej

27. Nr hipoteczny

28. Akta

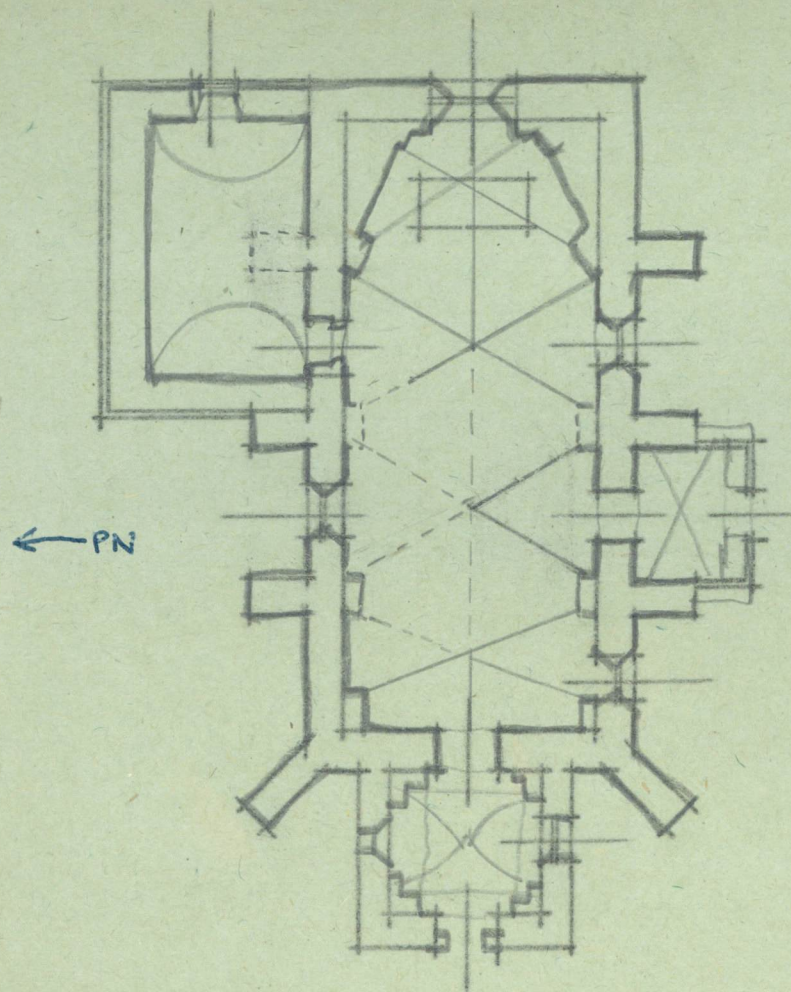
29. Fotografie

30. Inwentaryzacja pomiarowa

10. Udostępnienie

obiekt zamknięty

31. Szkic sytuacyjny, plan schematyczny, uwagi opisowe, fotografia



W otoczeniu kościoła mur kamienny z dwiema bramkami o altuskawych zwieńczeniach, z których jedna zawalona

32. Przebieg prac konserwatorskich

Rok	Wyszczególnienie prac	Koszt tys. zł

33. Koszty w tys. zł	Przewidywane	Rzeczywiste

34. Inspekcje

35. Uwagi różne

Lutsch H., Verzeichniss der Kunst-
denkmäler... T. II Buerlau 1889

Katalog Zabytków T. VII 2.1

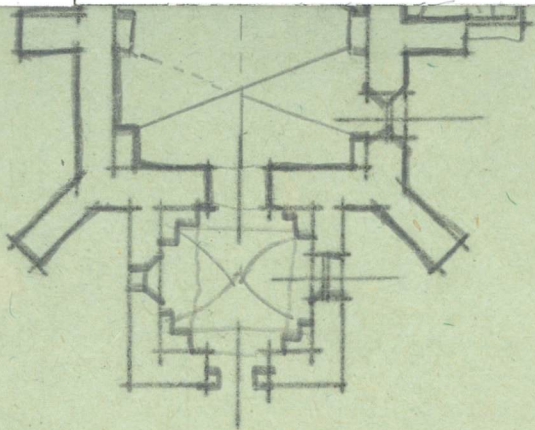
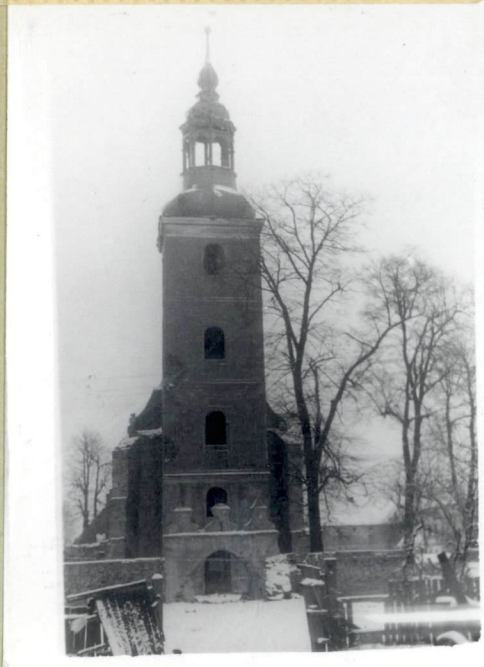
36. Wypełnił dnia 10. XII. 59

Podany

37. Sprawdził dnia VI. 1963

Stawinski

Z Y X W V U T S R P O N M L K J I H G F E D C B A Nr



W otoczeniu kościoła mur kamionowy z dwiema
bramkami o altuskawych zwieńczeniach, z których
jedna zawalona

32. Przebieg prac konserwatorskich

Rok	Wyszczególnienie prac	Koszt tys. zł

33. Koszty w tys. zł	Przewidywane	Rzeczywiste

34. Inspekcje

35. Uwagi różne
Lutsch H., Verzeichniss der Kunst-
denkmäler... T. II Buerlau 1883
Katalog Talythaus T. VII 2.1

36. Wypełnił dnia 10. XII. 59
37. Sprawdził dnia VI. 1963

[Signature] *[Signature]*