

Nr

OPOLSKIE

2882

SWARBIWIERZ

1. Obiekt zabytkowy

DOM NR 12 (DAWNY ZAJAZD) ob. nr 19

2. Miejscowość

BIERZÓW

3. Wiek

XIX

4. Styl

KLASYCYZM

5. Kubatura m³

2.550

6. Powierzchnia w m²

a) zabytkowa:

b) użytkowa:

195

20. Przynależność administracyjna

a) województwo

OPOLE

b) powiat

BRZEG

c) gmina

SWARBIWIERZ

7. Materiał budowlany

Przed zniszczeniem

Po odbudowie

a) ściany

CEGLA

b) sklepienia

-

c) stropy

DREWNO

d) wiązania dachu

DREWNO

e) krycie dachu

DACHÓWKA

11. Ilość budynków

1

12. Ilość kondygnacji

1 1/2

13. Użytkowanie wnętrza według ilości:

a) izb mieszkalnych

b) innych pomieszczeń

c) piwnic

14. Grunty należące do zabytku:

ha

a) ogrody stylowe

b) sady i grunty uprawne

c) lasy

d) wody

e) inne

21. Stacja

Nazwa stacji

Odległość od stacji w km

a) kolejowa

LUKOWICE

2

b) autobusowa

w/m

w/m.

22. Właściciel i jego adres

G.R.N. BIERZÓW

8. Wyposażenie architektoniczne

ŚRODKOWA CZĘŚĆ ELEWACJI ZA-
AKCENTOWANA TRÓJKĄTNYM SZCZY-
TEM; W ELEWACJI TYLNEJ FACJATA.
DACH NACZÓŁKOWY

15. Przeznaczenie pierwotne budynku

ZAJAZD

16. Użytkowanie w latach ubiegłych

MIESZKALNY

17. Użytkowanie obecne

j.w. (W CZĘŚCI NIEUŻYTKOWANY)

18. Nadaje się do użycia na

23. Użytkownik i jego adres

Wiejski Dom J.w. Kultury

24. Inwestor i jego adres

9. Autorzy i data budowy i przebudowy

Zbudowany w 1. poł. w. XIX

19. Data, rodzaj i stopień zniszczeń i odbudowy

Data

O P I S

Zniszczenia %

Odbudowa %

VIII.1939 r.

XI.1939 r.

XII.1945 r.

1963

zamieszkały

15

25. Rejestr zabytku Nr

1484/66

8.08.1966 rok

miejsce przechowywania

26. Nazwa księgi hipotecznej

27. Nr hipoteczny

28. Akta

29. Fotografie

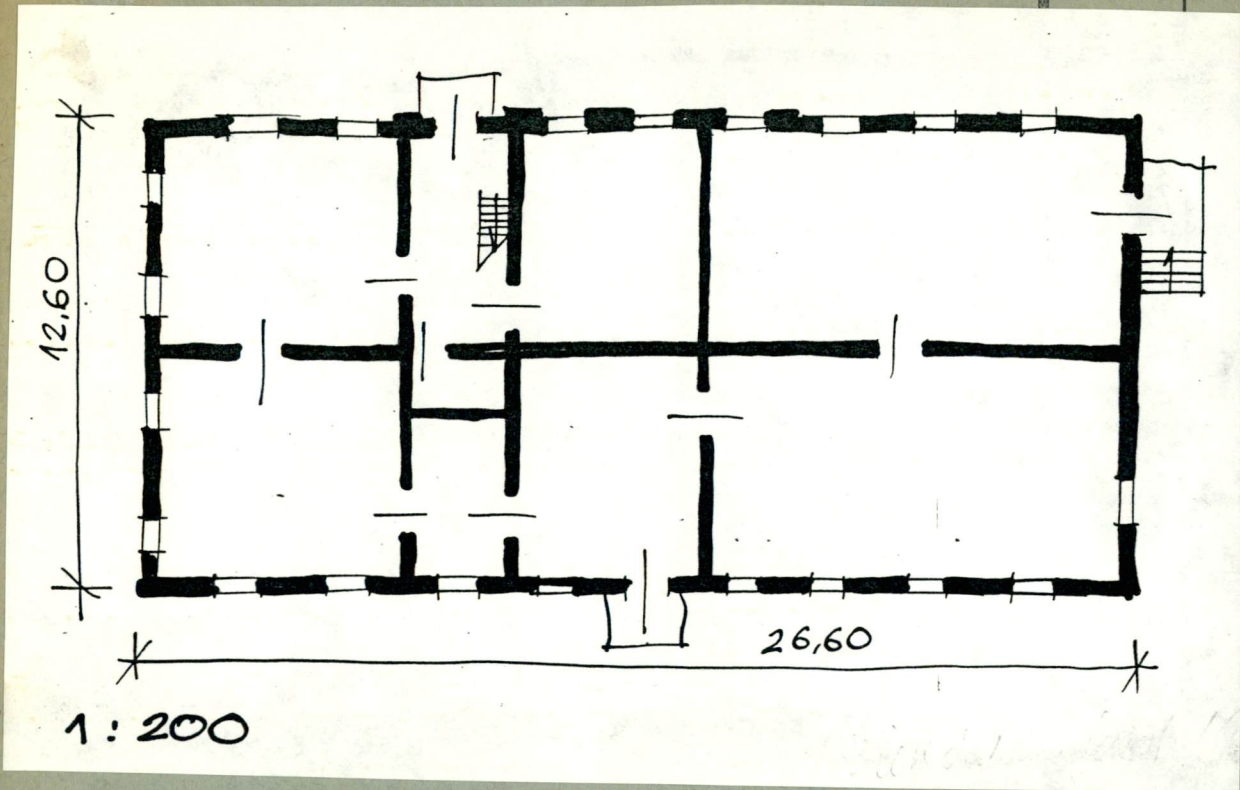
30. Inwentaryzacja pomiarowa

10. Udostępnienie

dostępny

31. Szkic sytuacyjny, plan schematyczny, uwagi opisowe, fotografia

32. Przebieg prac konserwatorskich



Wyszczególnienie prac

K o s z t
tys. zł

Przewidywane

Rzeczywiste

34. Inspekcje

35. Uwagi różne

KATALOG ZABYTEKÓW T. VII, Z. 1.

36. Wypełnił dnia XII, 1963

37. Sprawdził dnia

