

Nr

III

A

B

C

D

E

F

G

H

I

J

K

L

M

N

O

P

R

S

T

U

V

W

X

Y

Z

1. Obiekt zabytkowy

KOŚCIÓŁ PARAF. P.W. ŚW. TRÓJCY

3. Wiek XVI

4. Styl BUDOWN.
DREWNIAN5. Kubatura m³ 9006. Powierzchnia w m² 180
a) zabytkowa: b) użytkowa:7. Materiał
budowlanyPrzed znisz-
czeniemPo
odbudowie

11. Ilość budynków 1

14. Grunty należące do zabytku: ha

a) ściany

DREWNO

12. Ilość kondygnacji 1

a) ogrody stylowe

b) sklepienia

—

13. Użytkowanie wnętrza
według ilości:

b) sady i grunty uprawne

c) stropy

—

a) izb mieszkalnych

c) lasy

d) wiązania
dachu

—

b) innych pomieszczeń 4

d) wody

e) krycie dachu GONT

c) piwnic

e) inne

8. Wyposażenie architektoniczne

15. Przeznaczenie pierwotne budynku SAKRALNE

16. Użytkowanie w latach ubiegłych —

17. Użytkowanie obecne —

18. Nadaje się do użycia na

9. Autorzy i data budowy i przebudowy

19. Data, rodzaj i stopień zniszczeń i odbudowy

Data

O P I S

Znisz-
czenia
%Odbu-
dowa
%

VIII.1939 r.

XI.1939 r.

XII.1945 r.

10. Udostępnienie

TAK

2. Miejscowość

JAWORZNO

20. Przynależność administracyjna

a) województwo ŁÓDZKIE

b) powiat WIELUN

c) gmina JAWORZNO

21. Stacja

Nazwa stacji

Odległość
od stacji
w km

a) kolejowa

LOCO

b) autobusowa

—

22. Właściciel i jego adres

PARAFIA RZYM-KAT. JAWORZNO

23. Użytkownik i jego adres

J.W.

24. Inwestor i jego adres

25. Rejestr zabytku Nr 939

rok 30 XII 1967 miejsce przechowywania

26. Nazwa księgi hipotecznej

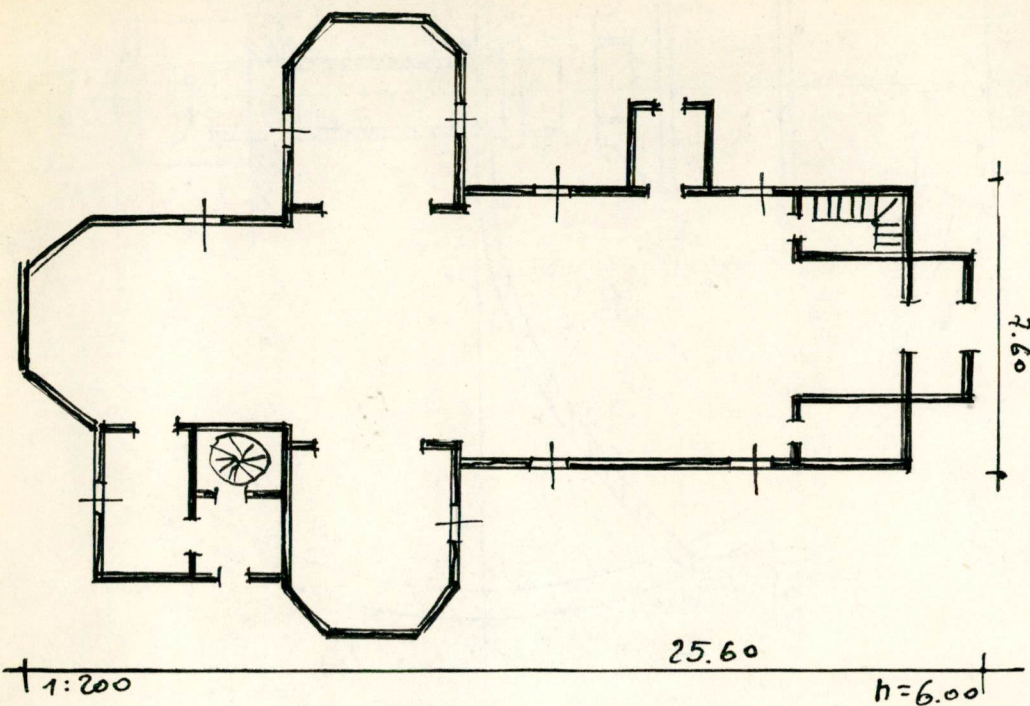
27. Nr hipo-
teczny

28. Akta

29. Fotografie

30. Inwentaryzacja pomiarowa

Z Y X W V U T S R P O N M L K J I H G F E D C B A Nr



Przebieg prac konserwatorskich

Rok	Wyszczególnienie prac	Koszt tys. zł

Koszty
w tys. zł

Przewidywane

Rzeczywiste

34. Inspekcje

35. Uwagi różne

KAT. ZAB. T. II. STR. 367

mgr Zbigniew Ciechliński

36. Wypełnił dnia 22.VIII.66

[Signature]

37. Sprawdził dnia



ORIENTOWANY. KONSTR. Z RĘBOWEJ Z WIEŻĄ KONSTR.
SKUPOWEJ, OSZALOWANY. NAWA PROSTOKĄTNA PRZE-
DEŁŻONA OD ZACH. PREZBIT. WĘZSZE ZAMKNIĘTE WIELO-
BOCZNIE. PRZY NIM OD PŁ. ZAKRYSTIA. DACH WSPÓLNY
Z OKAPEM NAD PREZBIT.