

Nr

A

B

C

D

E

F

G

H

I

J

K

L

M

N

O

P

R

S

T

U

V

W

X

Y

Z

OPOLSKIE

Ciepłota 3849

1. Obiekt zabytkowy

464/1

DWÓR

2. Miejscowość

gm. RADŁÓW
STERNALICE

3. Wiek

XVII

4. Styl

BEZ
CECH5. Kubatura m³

4460

6. Powierzchnia w m²

a) zabytkowa:

b) użytkowa:

632

7. Materiał
budowlanyPrzed znisz-
czeniemPo
odbudowie

11. Ilość budynków

1

14. Grunty należące do zabytku:

ha

20. Przynależność administracyjna

a) województwo

OPOLE

b) powiat

OLEŚNÓ

c) gmina

RADŁÓW

a) ściany

CEGLA

b) sklepienia

CEGLA

c) stropy

DREWNO

d) wiązania
dachu

DREWNO

e) krycie dachu

DACHÓWKA

12. Ilość kondygnacji

1 1/2

13. Użytkowanie wnętrza
według ilości:

a) izb mieszkalnych

10

b) innych pomieszczeń

6

c) piwnic

3

a) ogrody stylowe

b) sady i grunty uprawne

c) lasy

d) wody

e) inne

21. Stacja

Nazwa stacji

Odległość
od stacji
w km

a) kolejowa

GORZÓW ŚL.

12

b) autobusowa

W MIEŚCIE

22. Właściciel i jego adres

SKARB PAŃSTWA

8. Wyposażenie architektoniczne

KOLEBKOWO - KRZYŻOWE

15. Przeznaczenie pierwotne budynku

MIESZKALNE

16. Użytkowanie w latach ubiegłych

- II -

BUDOWA

17. Użytkowanie obecne

- II -

- II -

18. Nadaje się do użycia na

9. Autorzy i data budowy i przebudowy

ZBUDOWANY W XVII W.
PRZEKształcony i rok. w XIX
XX w. nadbud piętrowe

19. Data, rodzaj i stopień zniszczeń i odbudowy

Data

O P I S

Znisz-
czenia
%Odbu-
dowa
%

VIII.1939 r.

XI.1939 r.

XII.1945 r.

1963r

STAN DOŚĆ DOBRY

25. Rejestr zabytku Nr

1033/65

rok 10.VI.1965

miejsce przechowywania

26. Nazwa księgi hipotecznej

27. Nr hipo-
teczny

28. Akta

29. Fotografie

30. Inwentaryzacja pomiarowa

10. Udostępnienie

DOSTĘPNY

31. Szkic sytuacyjny, plan schematyczny, uwagi opisowe, fotografia

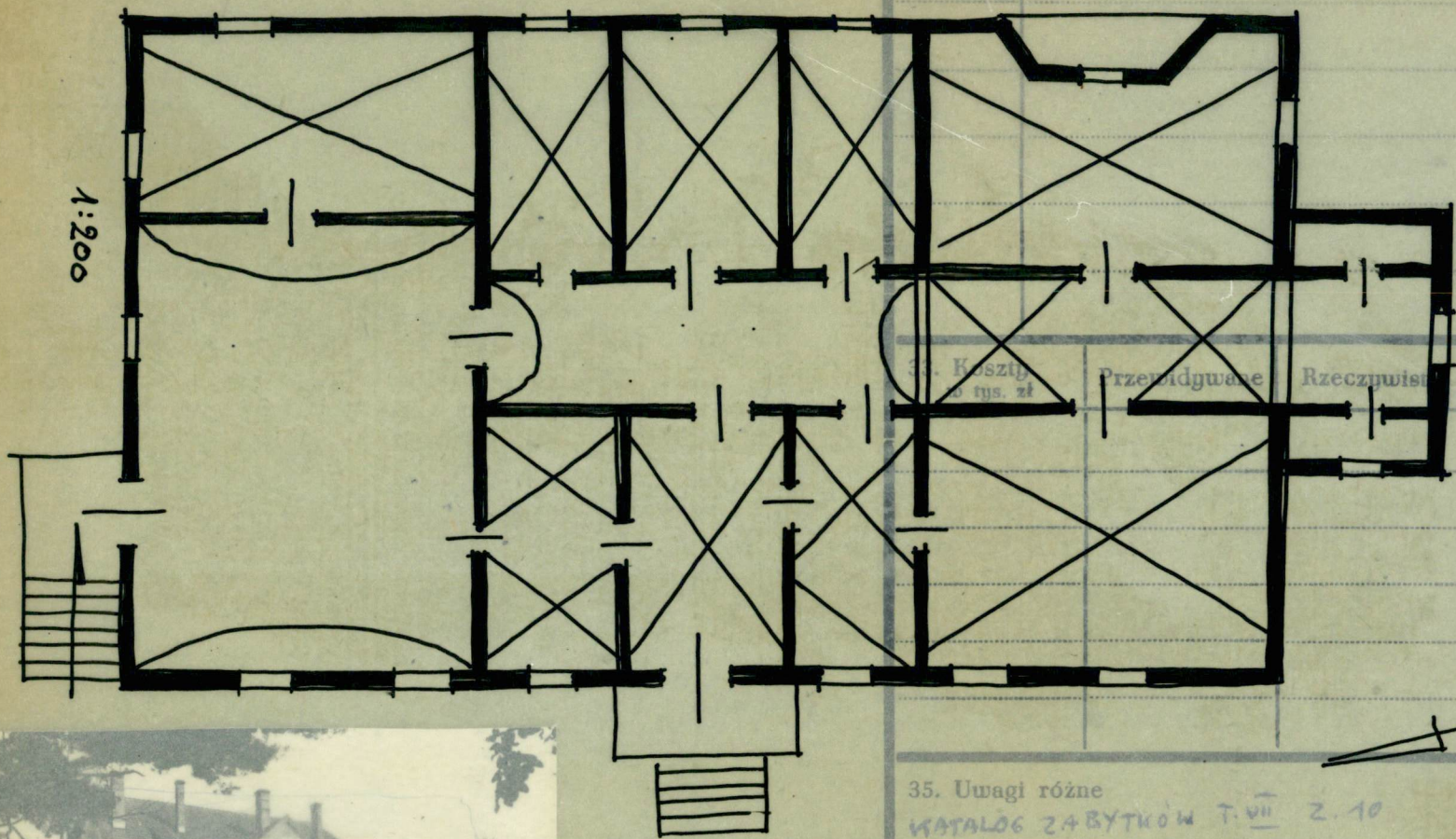
33.10

32. Przebieg prac konserwatorskich

Rok

Wyszczególnienie prac

K o s z t
tys. zł



19.10

33. Koszt
tys. zł

Przebudowane

Rzeczpospolitej

Inspekcje

35. Uwagi różne

KATALOG ZABYTKÓW T. VII Z. 10

36. Wypełnił dnia XI. 1963

[Signature] *[Signature]*

37. Sprawdził dnia

