

OŚRODEK DOKUMENTACJI
ZABYTEKÓW W WARSZAWIE
KARTA EWIDENCYJNA ZABYTEKÓW
ARCHITEKTURY I BUDOWNICTWA

A B C D E F G H I J K L Ł M N O P R S T U V W X Y Z

Nr

OPOLSKIE

3843

1. Obiekt

BUDYNEK MIESZKALNY ROBOTNIKÓW FOLWARCZNYCH,
ob. BUDYNEK MIESZKALNY NR 84 (2)

2. Czas powstania

kon. XIX w

3. Miejscowość

PSURÓW

LIGOTA OLESKA -

4. Adres

Gospodarstwo Rolne Folwark Psurów
46-333 Sternalice

nr hipoteczny

5. Przynależność administracyjna

województwo opolskie

powiat oleski

gmina Radłów

6. Poprzednie nazwy miejscowości

Psurow, Ellguth Psurow, Klien Ellguth
(od 1936)

7. Przynależność administracyjna
przed 01.01.1999

województwo częstochowskie

8. Właściciel i jego adres

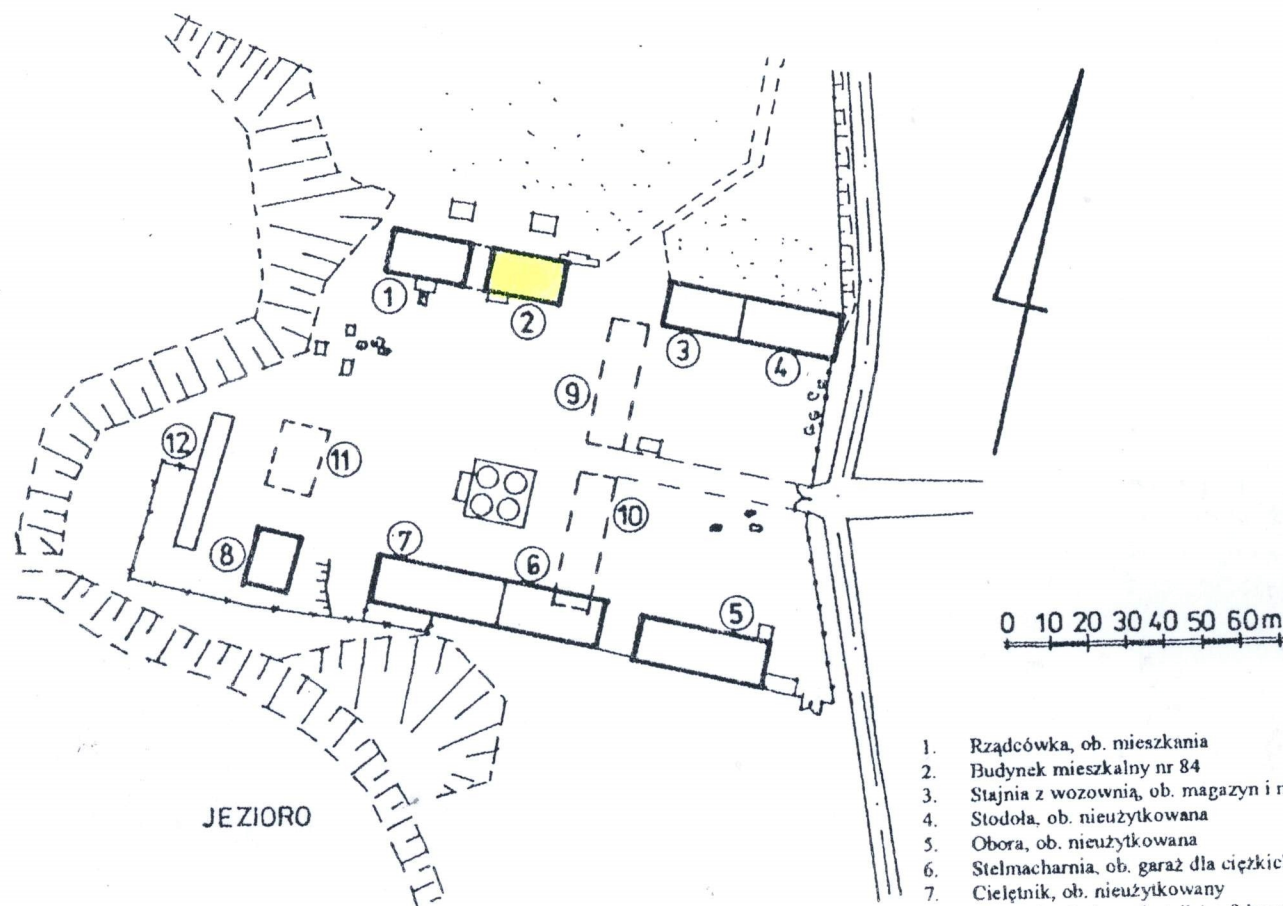
Agencja Własności Rolnej Skarbu Państwa o/Opole
ul. 1-go Maja 6
45-068 Opole

9. Użytkownik i jego adres

10. Rejestr zabytków

zespół – 170/78

1032 ~ 10.06.1965



1. Rządówka, ob. mieszkania
2. Budynek mieszkalny nr 84
3. Stajnia z wozownią, ob. magazyn i mieszkania
4. Stodoła, ob. nieużytkowana
5. Obora, ob. nieużytkowana
6. Stelmacharnia, ob. garaż dla ciężkich pojazdów
7. Cielętnik, ob. nieużytkowany
8. Dom mieszkalny robotników folwarcznych
9. Owczarnia /?/, ob. nie istnieje
10. Owczarnia /?/, ob. nie istnieje
11. Budynek mieszkalny robotników folwarcznych, ob. nie istnieje
12. Chlewiki, ob. pomieszczenia gospodarcze budynku mieszkalnego

Budynek mieszkalny nr 84 wybudowany został pod kon. XIX w. (po 1883 roku) w stylu neoklasycyzmu. Na podstawie map archiwalnych ilustrujących fryderycjański proces osiedleńczy do 1800 roku przypuszczać należy, iż na terenie obecnego folwarku znajdował się majątek powstały wcześniej, jednak obecne założenie posiada cechy stylowe XIX-wieczne. Na podstawie porównania map archiwalnych z 1883 i 1926 roku należy wnioskować, iż pod koniec XIX wieku nastąpiła wymiana kubatury obiektów na terenie folwarku. Pojawiają się dwa budynki (dzisiejsza rządcówka oraz budynek mieszkalny nr 84) zamiast jednego znajdującego się pierwotnie na ich miejscu. Widoczne są również dwie dodatkowe kubatury na terenie folwarku - domy mieszkalne robotników folwarcznych oraz stodoła w polu na północny zachód od założenia.

Prawdopodobnie obiekt pierwotnie pełnił funkcję magazynu zbożowego, a część pomieszczeń przyziemia była wykorzystywana na pomieszczenia inwentarskie. W latach 30. XX w. kondygnację zaadaptowano na mieszkanie. O pierwotnym magazynowym przeznaczeniu obiektu może świadczyć wymuszenie przebiegu okien drugiej kondygnacji (które przecinają pilastry elewacji, lub usytuowane są niesymetrycznie w ich przebiegu) oraz widoczne ślady po zamurowanych małych otworach okiennych elewacji północnej.

W okresie powojennym obiekt nie był poddany żadnym kompleksowym pracom remontowym.

Wieś Psurów położona jest w północnych krańcach województwa opolskiego, w kierunku północno-wschodnim od Olesna. Zespół folwarczny założony jest na południowych obrzeżach wsi, po lewej stronie drogi lokalnej drogi Radłów – Sternalice. Założenie położone jest w malowniczej okolicy skraju wsi w bezpośrednim sąsiedztwie jeziora na rzece Prośnie, na terenie o dużych różnicach poziomu gruntu, w sąsiedztwie reliktywów założenia parkowego, w otoczeniu łąk, pastwisk i pól. Budynek mieszkalny nr 84 położony jest na północnej ścianie wnętrza urbanistycznego folwarku, z budynkiem rządcówki (1) od strony zachodniej oraz stajnią z wozownią (3) od wschodniej. Do elewacji północnej i wschodniej budynku przylegają komórki.

materiał, konstrukcja i technika – budynek na kamiennej podmurówce o ścianach kamiennie-ceglanych, tynkowany z dekoracją w tynku w formie pilastrów i gzymsów,

sklepienia i stropy – strop nad pomieszczeniem gospodarczym w części zachodniej pierwszej kondygnacji budynku – kolebkowy z lunetami na gurtach o łuku koszowym; strop nad częścią inwentarską – żelbetowy na stalowych dźwigarach (pierwotnie – drewniany – widoczne gniazda po belkach w elewacji północnej),

więźba dachowa – zachowana pierwotna, stolcowa, dwukondygnacyjna (pierwsza kondygnacja zagospodarowana na strych); zachowane znaki montażowe; ośmiowiązowa; krokwie oparte na ścianie kolankowej o wys. ok. 1 m,

pokrycie dachowe – dach budynku oraz przybudówek – dachówka ceramiczna (karpiówka),

posadzki i podłogi – posadzka pomieszczeń gospodarczych i inwentarskich – ceglana; pomieszczenie kondygnacji – podłogi deskowe,

schody – zewnętrzne - ceglane tynkowane, na kondygnację – murowane o drewnianej poręczy, schody na więźbę – drewniane, drabiniaste, proste, jednobiegowe,

otwory – okna pierwszej kondygnacji – prostokątne zamknięte łukiem odcinkowym ze stalową stolarką, wewnątrz zachowane haki okiennic wewnętrznych elewacji południowej, w elewacji północnej - prostokątne; okna kondygnacji drugiej – prostokątne dwuskrzydłowe, półskrzynekowe, ze słupkiem do którego dobiegają szczebliny dzieląc skrzydło na trzy kwatery; okno osi elewacji południowej oraz osi trzeciej elewacji północnej – wąskie prostokątne, jednoskrzydłowe, trójkwaterowe; drzwi pomieszczeń gospodarczych i części inwentarskiej – deskowe wzmacniane zastrzałami, do pomieszczeń inwentarskich – dwuskrzydłowe; zachowane okucia łączące (zawiasy pasowe), drzwi na kondygnację – dwuskrzydłowe deskowe z dekoracją płycinową, przeszklone w części nadproża; drzwi do piwnicy w elewacji zachodniej – prostokątne zamknięte łukiem półkolistym, dwuskrzydłowe opierane deskami w motyw romboidalny, nabijane głowaczami; drzwi przybudówki wschodniej – deskowe wzmacniane zastrzałami, zamknięte łukiem odcinkowym; przybudówki północnej – deskowe zdwojone zamknięte łukiem odcinkowym,

rzut – prostokątny z przybudówką na planie wydłużonego prostokąta od strony wschodniej oraz od strony północnej. Od strony zachodniej – wejście do piwnicy.

bryła – zwarta dwukondygnacyjna z częściowym podpiwniczeniem oraz zagospodarowanym poddaszem; dach dwuspadowy z naczółkiem, dach przybudówki wschodniej – jednospadowy, przybudówki północnej – namiotowy,

elewacja południowa – (frontowa) niesymetryczna, dwukondygnacyjna; na tynkowanym cokole, z artykulacją pionową elewacji pilastrami oraz poziomą gzymsami dzielącymi elewację na dwie kondygnacje; na osi elewacji – gzyms odcinkowy;

14. Kubatura	15. Powierzchnia użytkowa	16. Przeznaczenie pierwotne	17. Użytkowanie obecne
2030 m ³	595 m ³	spichlerz /?/	budynek mieszkalno - gospodarczy
18. Prace budowlane i konserwatorskie, ich przebieg i dokumentacja <ul style="list-style-type: none"> - lata 60. XX wieku – wymiana stropu nad częścią inwentarską z drewnianego na żelbetowy na stalowych dźwigarach, - próby nieudolnych remontów – uzupełnianie tynków wapiennych tynkami cementowymi, uzupełnianie ubytków w materiale silikonem, - remont schodów zewnętrznych (wylewka cementowa) - lata 80. XX wieku, 		19. Stan zachowania (fundamenty, ściany zewnętrzne, ściany wewnętrzne, sklepienia, stropy, konstrukcje dachowe, pokrycie dachu, wyposażenie i instalacje) <p>Budynek silnie zawilgocony. Brak izolacji pionowej i poziomej fundamentów. Wadliwy system odwadniania. Na elewacji północnej widoczne brunatno-szare wykwity grzybów pleśniowych oraz zielone wykwity mchów i porostów. Widoczne pionowe zacieki na elewacji, destrukcja lica muru (osypywanie się cegły) oraz korozja dźwigarów stropu w materiale – rdzawe nacieki. Więźba zaatakowana przez drewnojady. Nieszczelne pokrycie dachowe.</p>	
		20. Najpilniejsze postulaty konserwatorskie <ul style="list-style-type: none"> - konieczność naprawy systemu odwadniania budynku (rynny i rury spustowe), osuszenia budynku połączonego z dezynfekcją i dezynsekcją kamienia oraz naprawy tynków, - konieczne uzupełnienie pokrycia dachowego, wzmocnienie strukturalne więźby dachowej, 	

<p>21. Akta archiwalne (rodzaj akt, numer i miejsce przechowywania)</p>	<p>24. Uwagi różne</p>
<p>22. Bibliografia</p> <p>J.S. Knie, <i>Alphabetisch-statistisch-topographische Ubersicht der Dörfer, Flecken, Städte und andern Orte der königl. Preusz. Provinz Schlesien...</i>, Breslau und Oppeln 1845.</p> <p><i>Schlesisches Güter Adressbuch</i>, Breslau 1894.</p> <p><i>Schlesisches Güter Adressbuch</i>, Breslau 1898.</p> <p><i>Schlesisches Güter Adressbuch</i>, Breslau 1905.</p> <p><i>Schlesisches Güter Adressbuch</i>, Breslau 1912.</p> <p><i>Schlesisches Güter Adressbuch</i>, Breslau 1926.</p> <p><i>Schlesisches Güter Adressbuch</i>, Breslau 1937.</p> <p><i>Słownik geograficzny Królestwa Polskiego</i>, Warszawa 1883.</p> <p>F. Triest, <i>Handbuch von Oberschlesien</i>, Breslau 1865, s. 223.</p>	<p>25. Opracował</p> <p>tekst Izabella Mieszczak, listopad 2000</p> <p>plany, rysunki Izabella Mieszczak, listopad 2000</p> <p>zdjęcia fotograficzne Izabella Mieszczak, listopad 2000</p> <p>miejsce przechowywania negatywów:</p> <p>Muzeum Rolnictwa i Przemysłu Rolno-Spożywczego w Szreniawie</p> <p><i>Karta po wypełnieniu podlega ochronie na podstawie przepisów prawa autorskiego.</i></p>
<p>23. Źródła ikonograficzne i fotografie (rodzaj, miejsce przechowywania)</p> <p>Mapa sztabowa z 1883 roku</p> <p>Mapa sztabowa z 1926 roku</p> <p><i>Friderizianische Siedlungen Rechts der oder 1800</i>, WAP w Katowicach, Oddz., Gliwice, sygn. ZK 7a</p>	<p>26. Adnotacje o inspekcjach, informacje o zmianach (daty, imiona i nazwiska wypełniających)</p> <p>27. Załączniki</p> <p>5 sztuk</p>

1. Miejscowość	2. Obiekt (nazwa jak w karcie)	3. Zawartość wkładki (nazwa obiektu lub materiału uzupełniającego)
Psurów	Budynek mieszkalny nr 84 (2)	c.d. opisu, pkt. 13, plan orientacyjny

c.d. pkt. 13

w pierwszej kondygnacji – w osi pierwszej, drugiej oraz szóstej – otwory drzwiowe: w osi pierwszej do pomieszczeń gospodarczych, w drugiej – na kondygnację, w szóstej do pomieszczenia gospodarczego wydzielonego w części inwentarskiej; kondygnacja druga – z wąskim prostokątnym otworem okiennym; na osi elewacji dwa zdwojone pilastry dzielące symetrycznie elewacją; przebieg pilastrów – zachwiany poprzez wtórne wykucie otworów okiennych; elewację wieńczy gzyms,

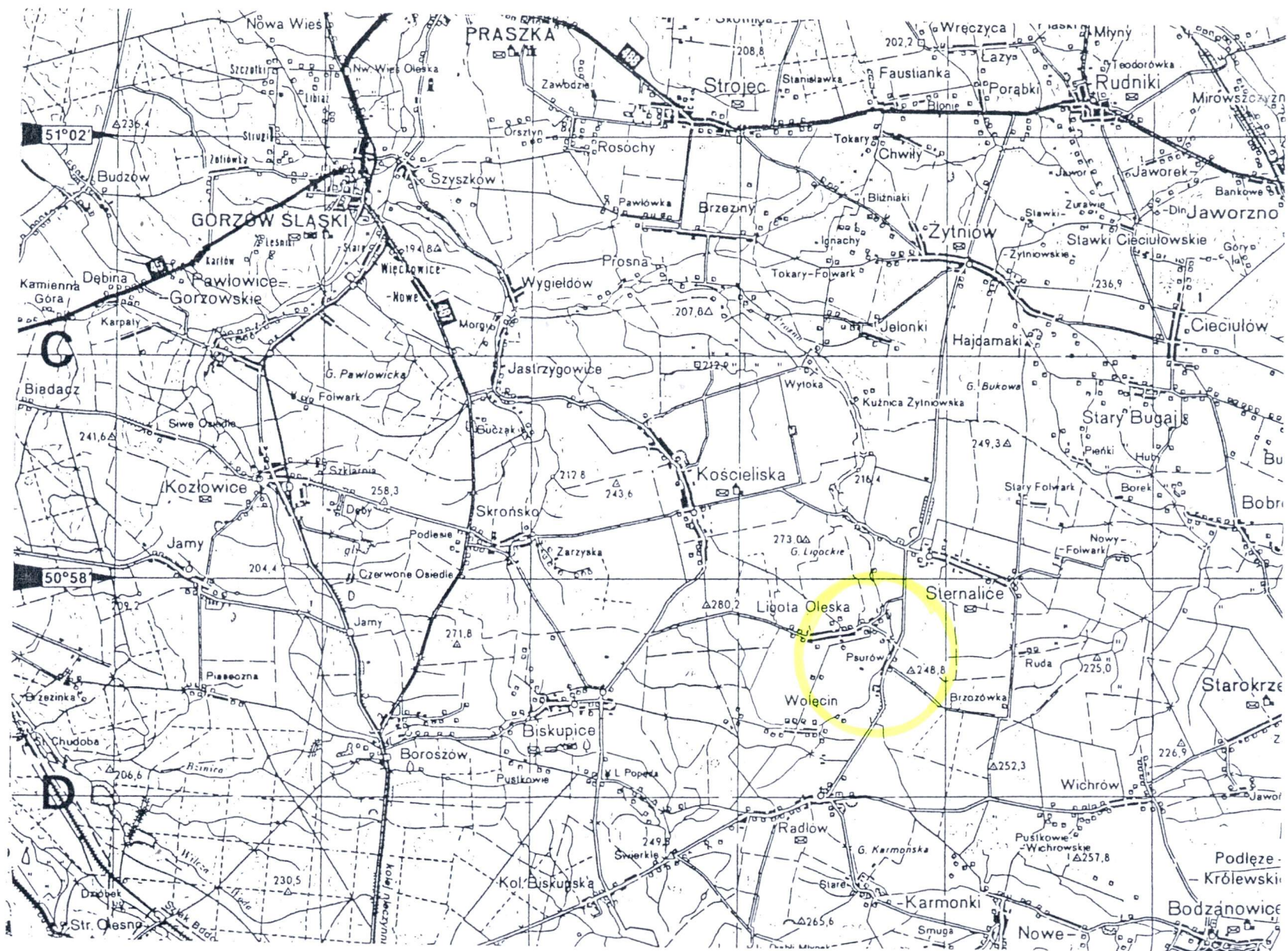
elewacja północna – niesymetryczna, dwukondygnacyjna, na cokole, kondygnacje oddzielone od siebie gzymsem, w części środkowej podzielona pilastrami wydzielającymi oś środkową elewacji; w kondygnacji pierwszej – pięcioosiowa. Poszczególne osie tworzą prostokątne otwory okienne; kondygnacja druga – czteroosiowa z prostokątnymi dwuskrzydłowymi oknami oraz wąskim prostokątnym okienkiem w osi trzeciej elewacji (na pilastrze); elewacja zwieńczona gzymsem,

elewacja wschodnia – trójkondygnacyjna; poszczególne kondygnacje oddzielone od siebie gzymsem; z pilastrami na narożach elewacji; kondygnacja pierwsza – z otworami drzwiowymi w drugiej i czwartej osi, oraz oknami w pierwszej (małe okno na planie leżącego prostokąta) i w trzeciej – na planie stojącego prostokąta; kondygnacja druga - trójosiowa z dwuskrzydłowymi oknami w każdej z osi; kondygnacja trzecia (poddasza) trójosiowa z prostokątnym oknem na osi oraz półkolistymi okienkami w osiach zewnętrznych; od strony północnej – dwukondygnacyjne komórki; w kondygnacji pierwszej – pięcio-, w drugiej – trójosiowa,

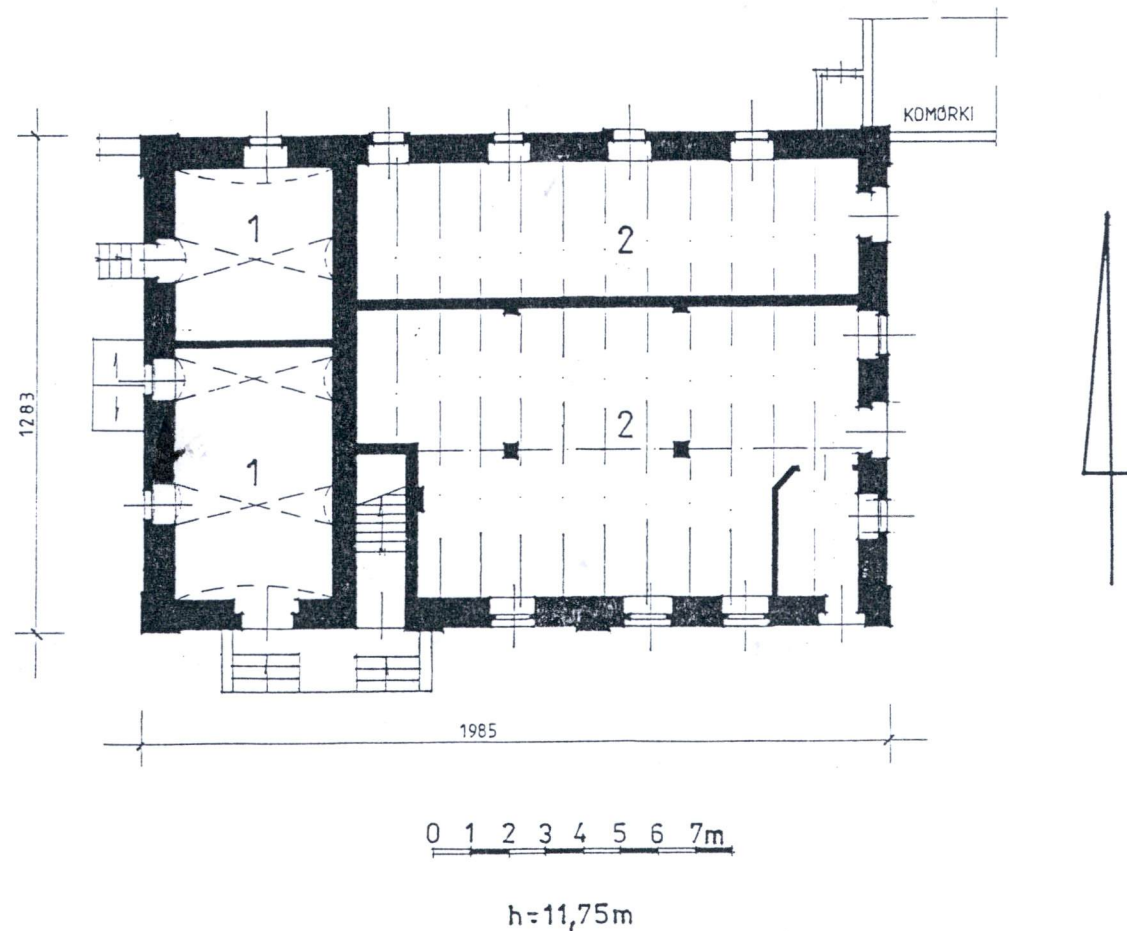
elewacja zachodnia – trójkondygnacyjna, kondygnacje oddzielone od siebie gzymsemi, elewacja flankowana pilastrami na narożach; kondygnacja pierwsza – z wejściem do piwnicy na osi elewacji, drzwiami wejściowymi do pomieszczeń gospodarczych w osi pierwszej oraz małymi prostokątnymi okienkami w pozostałych dwóch osiach; kondygnacja druga – oraz trzecia – analogiczna do elewacji wschodniej,

wnętrze – kondygnacja pierwsza – z pomieszczeniami gospodarczymi (1) w części zachodniej oraz częścią inwentarską (2) w części wschodniej; w środku – schody na kondygnację drugą; kondygnacja druga – obecnie zaadaptowana na trzy mieszkania; poddasze użytkowane na strych,

instalacje – elektr., wod. – kan.,

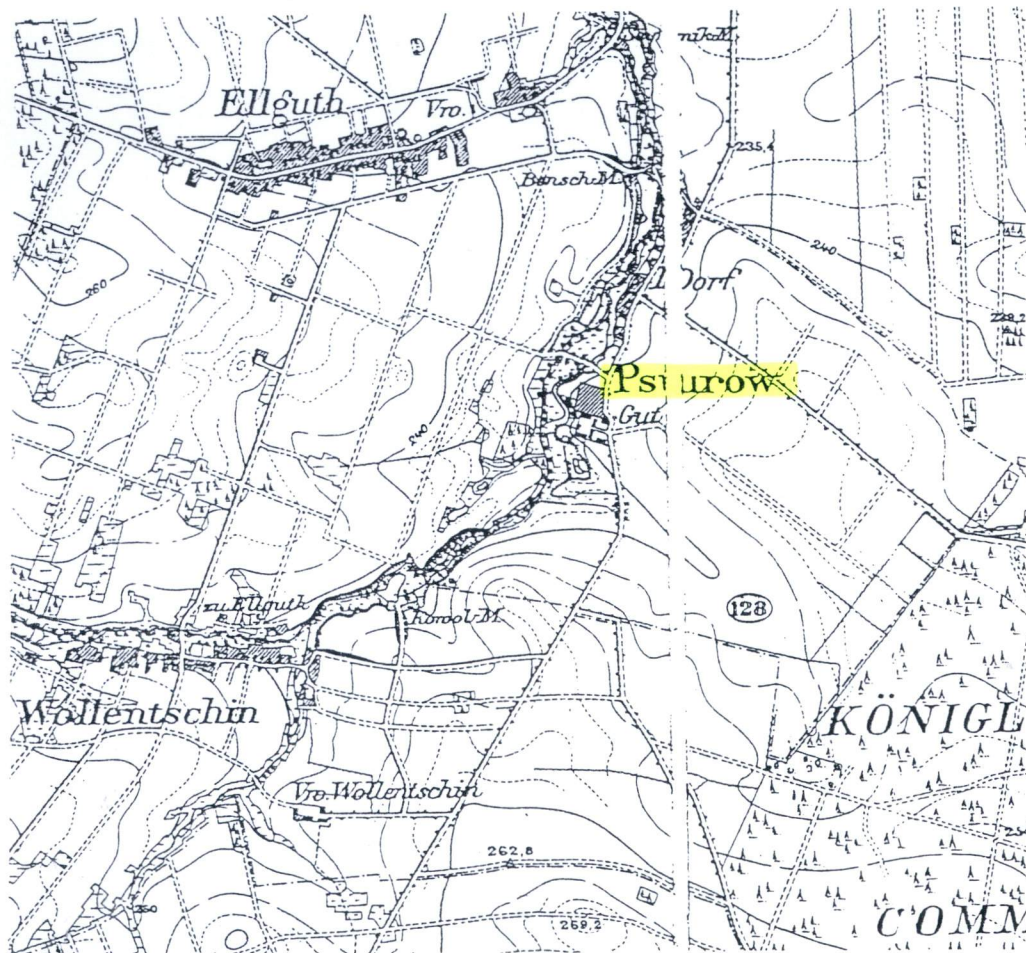


1. Miejscowość	2. Obiekt (nazwa jak w karcie)	3. Zawartość wkładki (nazwa obiektu lub materiału uzupełniającego)
Psurów	Budynek mieszkalny nr 84 (2)	rzut pierwszej kondygnacji, mapy archiwalne z lat 1883 i 1926,

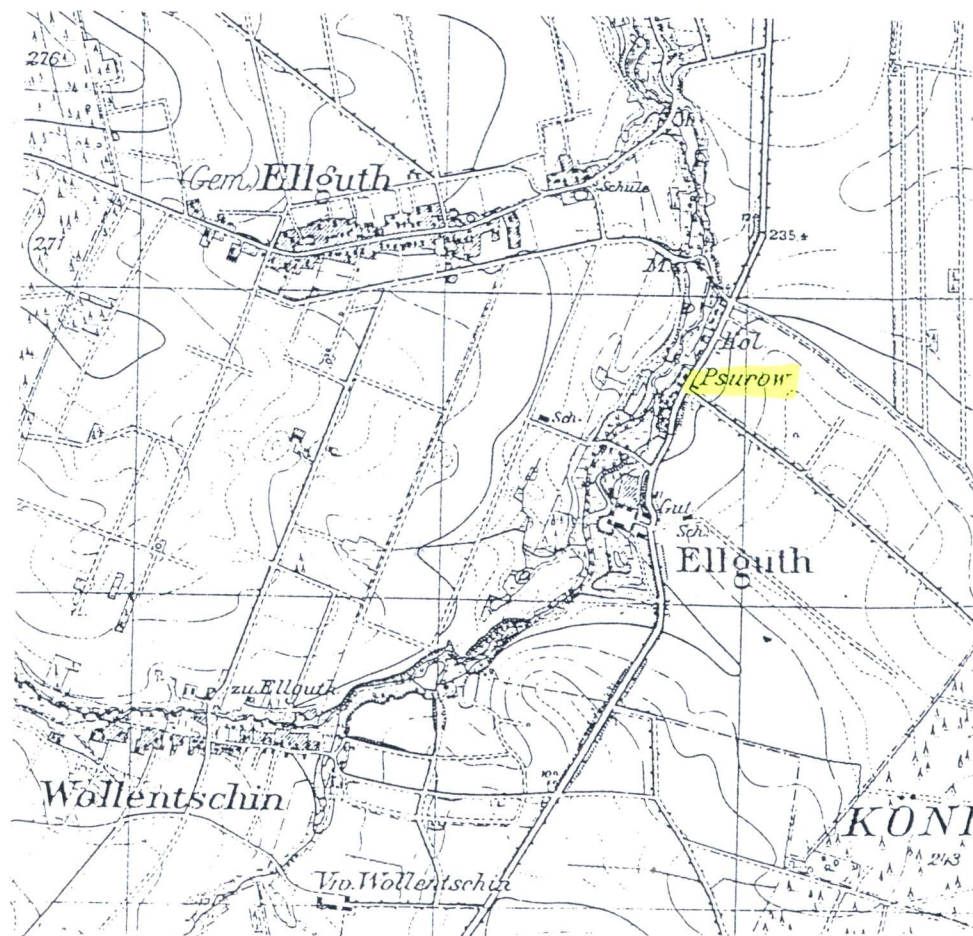


Wkładkę założył: Izabella Mieszczak, listopad 2000

Miejsce przechowywania negatywów: Muzeum Rolnictwa i Przemysłu Rolno-Spożywczego w Szreniawie



Mapa z 1883 roku



Mapa z 1926 roku

1. Miejscowość	2. Obiekt (nazwa jak w karcie)	3. Zawartość wkładki (nazwa obiektu lub materiału uzupełniającego)
Psurów	Budynek mieszkalny nr 84 (2)	spis fotografii, fotografie

SPIS FOTOGRAFII

1. Elewacja południowa
2. Widok od zachodu na elewację północną
3. Elewacja wschodnia
4. Elewacja zachodnia
5. Oś środkowa elewacji południowej
6. Widok na zdwojone pilastry kondygnacji drugiej elewacji południowej
7. Widok na fragment elewacji północnej
8. Kondygnacja pierwsza elewacji północnej – widoczne gniazda po belkach oraz wykwyty mchów
9. Zachowany fragment bramy wjazdowej od strony parku
10. Północny narożnik elewacji wschodniej
11. Wejście do piwnic w elewacji zachodniej
12. Fragment gzymsu elewacji wschodniej
13. Przybudówki elewacji wschodniej
14. Przybudówka elewacji północnej
15. Sklepienie pomieszczeń gospodarczych w części zachodniej



1



2



3

1. Miejscowość	2. Obiekt (nazwa jak w karcie)	3. Zawartość wkładki (nazwa obiektu lub materiału uzupełniającego)
Psurów	Budynek mieszkalny nr 84 (2)	fotografie



4



5



6

Wkładkę założył: Izabella Mieszczak, listopad 2000

Miejsce przechowywania negatywów: Muzeum Rolnictwa i Przemysłu Rolno-Spożywczego w Szreniawie



7



8



9

1. Miejscowość

Psurów

2. Obiekt (nazwa jak w karcie)

Budynek mieszkalny nr 84 (2)

3. Zawartość wkładki (nazwa obiektu lub materiału uzupełniającego)

fotografie



10



11



14

Wkładkę założył: Izabella Mieszczak, listopad 2000

Miejsce przechowywania negatywów: Muzeum Rolnictwa i Przemysłu Rolno-Spożywczego w Szreniawie



12



13



15