

Nr

A

B

C

D

E

F

G

H

I

J

K

L

M

N

O

P

R

S

T

U

V

W

X

Y

Z

1. Obiekt zabytkowy

Dwór

2. Miejscowość

PSURÓW

9m. RABON

3. Wiek XIX

4. Styl BUD.  
WIEJSKIE5. Kubatura m<sup>3</sup> 2.0406. Powierzchnia w m<sup>2</sup> 275  
a) zabytkowa: b) użytkowa:

20. Przynależność administracyjna

a) województwo OPOLE

b) powiat OLESNO

c) gmina

7. Materiał  
budowlanyPrzed znisz-  
czeniemPo  
odbudowie

11. Ilość budynków 1

14. Grunty należące do zabytku: ha

a) ściany

CEGLA

b) sklepienia

CEGLA

c) stropy

DREWNO

d) wiązania  
dachu

DREWNO

e) krycie dachu

DACHÓWKA

12. Ilość kondygnacji 1

a) ogrody stylowe

13. Użytkowanie wnętrza  
według ilości:

a) izb mieszkalnych 4

b) sady i grunty uprawne

c) lasy

b) innych pomieszczeń 3

d) wody

c) piwnic 3

e) inne

21. Stacja

Nazwa stacji

Odległość  
od stacji  
w km

a) kolejowa

BOROSZÓW

6

b) autobusowa

W MIEJSKU

22. Właściciel i jego adres

SKARB PAŃSTWA

8. Wyposażenie architektoniczne

BRAK

15. Przeznaczenie pierwotne budynku MIESZKALNE

16. Użytkowanie w latach ubiegłych - " - BIURO

17. Użytkowanie obecne - " - " -

18. Nadaje się do użycia na

9. Autorzy i data budowy i przebudowy

ZBUDOWANY W I POK. W. XIX

19. Data, rodzaj i stopień zniszczeń i odbudowy

Data	O P I S	Znisz- czenia %	Odbu- dowa %
VIII.1939 r.			
XI.1939 r.			
XII.1945 r.			
1963r	Zaniedbany	15	

25. Rejestr zabytku Nr 1032/65

rok 10.V.1965 miejsce przechowywania

26. Nazwa księgi hipotecznej

27. Nr hipo-  
teczny

28. Akta

29. Fotografie

30. Inwentaryzacja pomiarowa

10. Udostępnienie

DOŚCIĘPNY



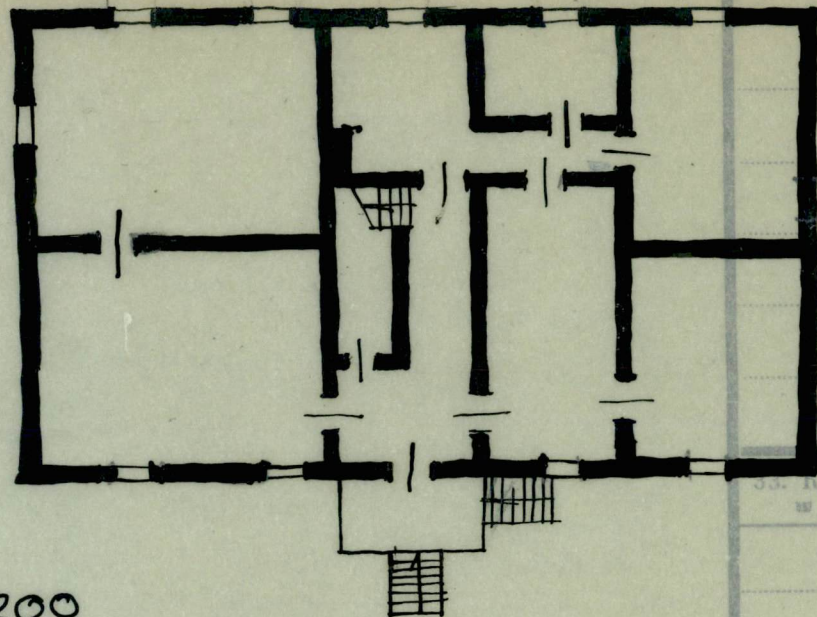
31. Szkic sytuacyjny, plan schematyczny, uwagi o... fotografia

21.30

32. Przebieg prac konserwacyjnych

12.90

1:200



Rok

Wyszczególnienie prac

K o s z t  
tys. zł

33. Koszty  
w tys. zł

Przewidywane Rzeczywiste

34. Inspekcje

35. Uwagi różne

KATALOG ZABYTKÓW T. VII Z. 10

36. Wypełnił dnia XI. 1963

*Stanisław M. Kuczyński*

37. Sprawdził dnia

