

Nr

IV

A

B

C

D

E

F

G

H

I

J

K

L

M

N

O

P

R

S

T

U

V

W

X

Y

Z

OPOLSKIE

3821

1. Obiekt zabytkowy

356/2

ob. SZKOŁA - D. PLEBANIA EWANGELICKA

2. Miejscowość

gm. PRUDNIK

SZYBOWICE

3. Wiek

XIX

4. Styl

Klasycyzm

5. Kubatura m³

4.850

6. Powierzchnia w m²

a) zabytkowa:

b) użytkowa:

510

7. Materiał budowlany

Przed zniszczeniem

Po odbudowie

11. Ilość budynków

1

14. Grunty należące do zabytku:

ha

a) ściany

cegła

b) sklepienia

cegła

c) stropy

drewno

d) wiązania dachu

drewno

e) krycie dachu

ETERNIT

12. Ilość kondygnacji

2

13. Użytkowanie wnętrza według ilości:

a) izb mieszkalnych

28

b) innych pomieszczeń

c) piwnic

1

a) ogrody stylowe

-

b) sady i grunty uprawne

-

c) lasy

-

d) wody

-

e) inne

-

8. Wyposażenie architektoniczne

DEKORACJA ROMBOWA W PODCIENNIKACH

15. Przeznaczenie pierwotne budynku

PLEBANIA EWANGELICKA

16. Użytkowanie w latach ubiegłych

SZKOŁA

17. Użytkowanie obecne

+

18. Nadaje się do użycia na

+

9. Autorzy i data budowy i przebudowy

ZBUDOWANA JAKO PLEBANIA EWANGELICKA 1824. PO 1945 PRZEKSZTAŁCONA WELNĄTRZ NA SZKOŁĘ

19. Data, rodzaj i stopień zniszczeń i odbudowy

Data

O P I S

Zniszczenia %

Odbudowa %

VIII.1939 r.

XI.1939 r.

XII.1945 r.

1963r

STAN DOBRY

10. Udostępnienie

DOSTĘPNA

20. Przynależność administracyjna

a) województwo

OPOLE

b) powiat

PRUDNIK

c) gmina

PRUDNIK

21. Stacja

Nazwa stacji

Odległość od stacji w km

a) kolejowa

U MIEJSCA

b) autobusowa

- - -

22. Właściciel i jego adres

MINISTERSTWO OŚWIATY

23. Użytkownik i jego adres

SZKOŁA PODSTANOWA WIM

24. Inwestor i jego adres

25. Rejestr zabytku Nr

1768/66

rok 1966

miejsce przechowywania

26. Nazwa księgi hipotecznej

27. Nr hipoteczny

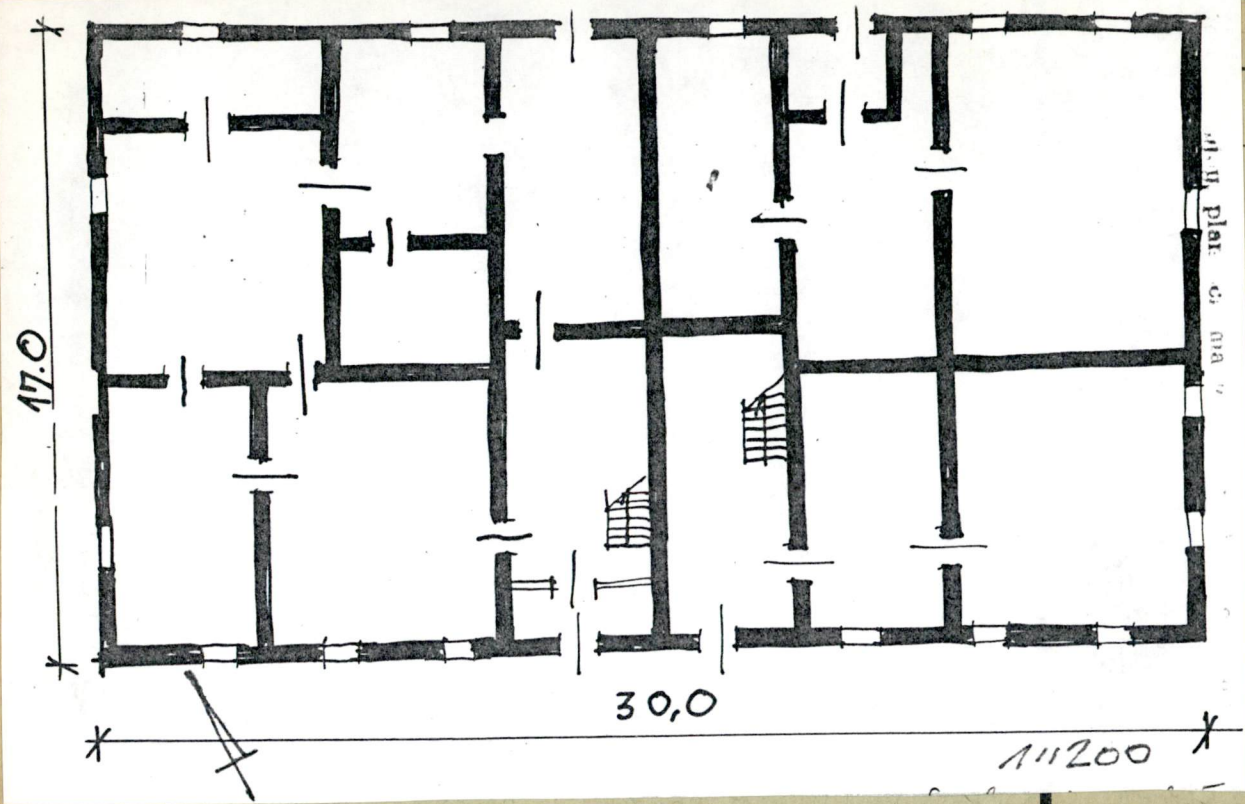
28. Akta

29. Fotografie

30. Inwentaryzacja pomiarowa

31. Szkic sytuacyjny, plan schematyczny, uwagi opisowe, fotografia

32. Przebieg prac konserwatorskich



Wyszczególnienie prac	K o s z t tys. zł

Przewidywane	Rzeczywiste

34. Inspekcje

35. Uwagi różne

KATALOG ZABYTKÓW T. VII 2.12

36. Wypełnił dnia XII.1963

Stanisław J. Kozłowski

37. Sprawdził dnia

