

Nr

II

A

B

C

D

E

F

G

H

I

J

K

L

M

N

O

P

R

S

T

U

V

W

X

Y

Z

Lwistokulwów

1. Obiekt zabytkowy

DWÓR PAŁAC

2. Miejscowość

gm. RABOW

BISKUPICE

3. Wiek

XVIII

4. Styl

BAROK

5. Kubatura m<sup>3</sup>

8.760

6. Powierzchnia w m<sup>2</sup>

686

a) zabytkowa:

b) użytkowa:

7. Materiał budowlany

Przed zniszczeniem

Po odbudowie

11. Ilość budynków

1

14. Grunty należące do zabytku:

ha

a) ściany

CEGLA

b) sklepienia

CEGLA

c) stropy

DREWNO

d) wiązania dachu

DREWNO

e) krycie dachu

DACHÓWKA

12. Ilość kondygnacji

1

13. Użytkowanie wnętrza według ilości:

a) izb mieszkalnych

4

b) innych pomieszczeń

7

c) piwnic

4

NIEWIELKI PARK KRAJOB-  
a) ogrody stylowe  
RAZOWY

b) sady i grunty uprawne

c) lasy

d) wody

e) inne

8. Wyposażenie architektoniczne  
PODZIĄCY PASAMI BONIOWAN.  
DACH ŁAMANY.  
CZĘŚĆ POMIESZCZEŃ SKLEPIONA  
KOLEBKĄ Z LUNETAMI

15. Przeznaczenie pierwotne budynku MIESZKALNE I GOSPODARZE

16. Użytkowanie w latach ubiegłych

- " -

17. Użytkowanie obecne

- " -

18. Nadaje się do użycia na

19. Data, rodzaj i stopień zniszczeń i odbudowy

Data

O P I S

Zniszczenia  
%Odbu-  
dowa  
%

VIII.1939 r.

XI.1939 r.

XII.1945 r.

1963r

STAN DOBRY (PO REMONCIE 1961)

20. Przynależność administracyjna

a) województwo

OPOLE

b) powiat

OLEŚNO

c) gmina

21. Stacja

Nazwa stacji

Odległość  
od stacji  
w km

a) kolejowa

BOROSZÓW

3

b) autobusowa

W MIEJSCU

22. Właściciel i jego adres

SKARB PAŃSTWA

23. Użytkownik i jego adres

NADLEŚNICTWO PAŃSTWOWE WIM

24. Inwestor i jego adres

9. Autorzy i data budowy i przebudowy

ZBUDOWANY W 2 POK XVIII W

25. Rejestr zabytku Nr. 860/6A

rok 9. V 1964

131/78

miejsce przechowywania

26. Nazwa księgi hipotecznej

27. Nr hipo-  
teczny

28. Akta

29. Fotografie

30. Inwentaryzacja pomiarowa

10. Udostępnienie

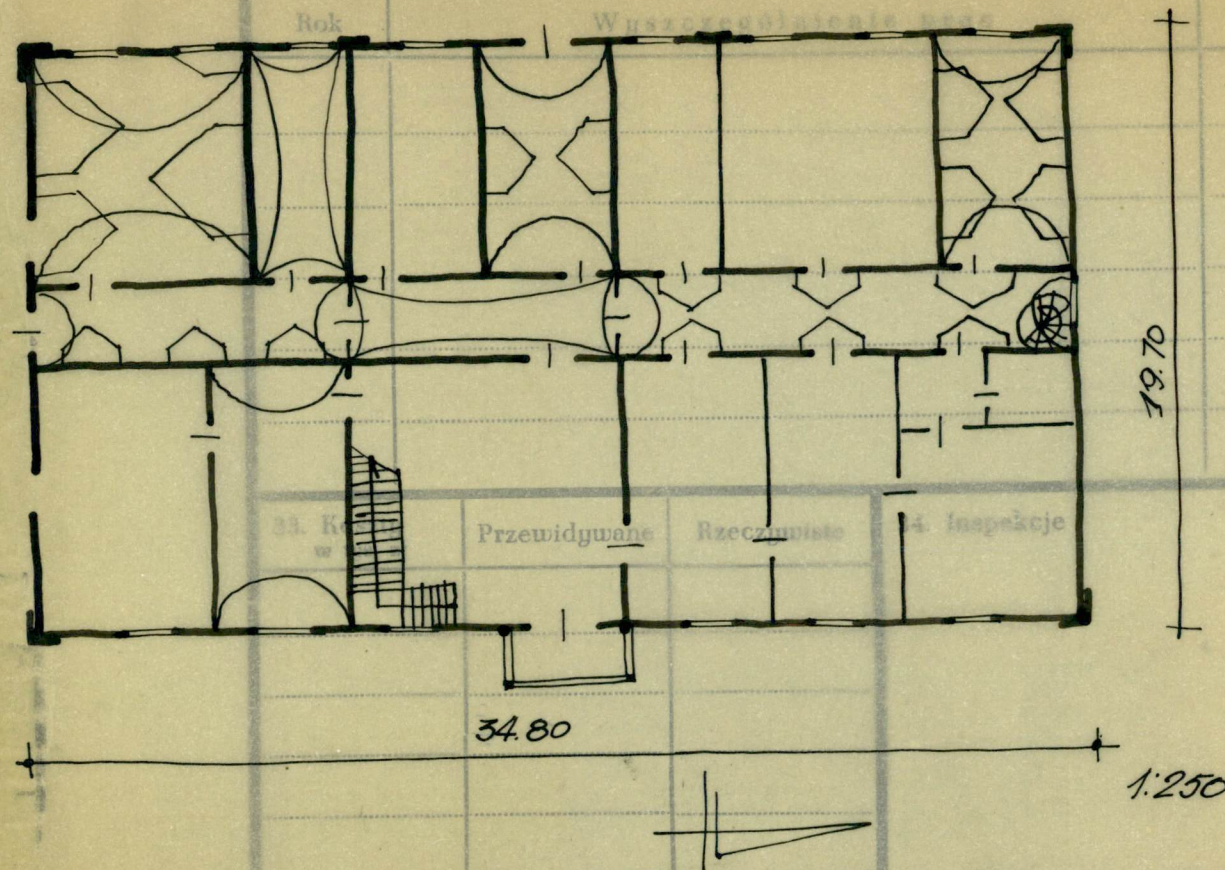
DOSTĘPNY



Z Y X W V U T S R P O N M L K J I H G F E D C B A Nr

31. Szkic sytuacyjny, plan schematyczny, uwagi opisowe, fotografie

32. Przebieg prac konserwatorskich



35. Uwagi różne

KATALOG ZABYTKÓW T. VII Z. 10

Helwig H. J., Oberschlesische Land-  
baumeister um 1800, Berlin 1939

36. Wypełnił dnia 21.1963

Stawarski M. K. K. K.

37. Sprawdził dnia