

Nr

OPOLSKIE

A B C D E F G H I J K L M N O P R S T U V W X Y Z

1. Obiekt zabytkowy

DOM - J. SOBIĘSKIEGO NR. (11) ob. 13

2. Miejscowość

PRUDNIK

miejsc.

3. Wiek

XIX.

4. Styl

bez cech

5. Kubatura m³

800

6. Powierzchnia w m²

a) zabytkowa: 130 b) użytkowa: 130

20. Przynależność administracyjna

a) województwo

śląskie

b) powiat

Prudnik PRUDNIK

c) gmina

7. Materiał budowlany

przed zniszczeniem

po odbudowie

11. Ilość budynków

1

14. Grunty należące do zabytku:

ha

12. Ilość kondygnacji

2

a) ogrody stylowe

13. Użytkowanie wnętrza według ilości:

b) sady i grunty uprawne

a) izb mieszkalnych

10

c) lasy

b) innych pomieszczeń

3

d) wody

c) piwnic

1

e) inne

21. Stacja

Nazwa stacji

Odległość od stacji w km

a) kolejowa

Prudnik

-

b) autobusowa

- - -

-

22. Właściciel i jego adres

M.J.B.M. - Prz. N.R.U.

8. Wyposażenie architektoniczne

sklepienia kolebkowe z ławkami i żaglaste ławki

15. Przeznaczenie pierwotne budynku

mieszkalne

16. Użytkowanie w latach ubiegłych

- - -

17. Użytkowanie obecne

- - -

18. Nadaje się do użycia na

cele - - -

23. Użytkownik i jego adres

- - -

- - -

24. Inwestor i jego adres

- - -

- - -

9. Autorzy i data budowy i przebudowy

i pos. XIX.

19. Data, rodzaj i stopień zniszczeń i odbudowy

Data

O P I S

Zniszczenia %

dbudowa %

VIII. 1939 r.

niezmierny

XI. 1939 r.

- - -

XII. 1945 r.

- - -

1938

REMONT (WT. KONT17)

25. Rejestr zabytku Nr

286/58

rok 20.02.1958

miejsce przechowywania

26. Nazwa księgi hipotecznej

27. Nr hipoteczny

28. Akta

brak

29. Fotografie

C.Z.M. : O.Z.

30. Inwentaryzacja pomiarowa

brak

10. Udostępnienie

dostępny

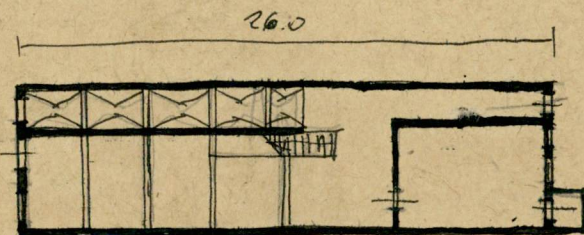
31. Szkic sytuacyjny, plan schematyczny, uwagi opisowe, fotografia



Opis obiektu:

Murowany z cegły, potynkowany, na podmurówce. Założony na planie prostokąta, zwolniony kaleniec do ulicy, na poł. Fasadą główną trójosiową, o dwóch kondygnacjach z otworami wejściowymi przesuniętymi z osi na zach. / Parter nieco przebudowany. Układ wnętrza dwukondygnowy, dach dwuspadowy, łaty dachowe.

Bibliografia:



32. Przebieg prac konserwatorskich

| Rok | Wyszczególnienie prac | Koszt tys. zł |
|-----|-----------------------|---------------|
| | | |
| | | |
| | | |
| | | |
| | | |
| | | |
| | | |
| | | |
| | | |

33. Koszty w tys. zł

Przewidywane

Rzeczywiste

34. Inspekcje

| | | |
|--|--|--|
| | | |
| | | |
| | | |
| | | |
| | | |
| | | |
| | | |
| | | |
| | | |
| | | |

35. Uwagi różne

KATALOG ZABYTKÓW T. VII 2.12

36. Wypełnił dnia 8.8.58.

R.P. Juranowicz

37. Sprawdził dnia 11.1963

Stanisław - J. Krasa