

Nr

IV

A

B

C

D

E

F

G

H

I

J

K

L

M

N

O

P

R

S

T

U

V

W

X

Y

Z

OPOLSKIE

3786

1. Obiekt zabytkowy

DOM MIESZKALNY ul. SOBIESKIEGO 4

2. Miejscowość

PRUDNIK

3. Wiek

XIX

4. Styl

BEZCECH

5. Kubatura m³2650m³6. Powierzchnia w m²a) zabytkowa: 350m² użytkowa: 850m²

20. Przynależność administracyjna

a) województwo

OPOLSKIE

b) powiat

PRUDNIK

c) gmina

7. Materiał budowlany

Przed zniszczeniem

Po odbudowie

11. Ilość budynków

1

14. Grunty należące do zabytku:

ha

a) ściany

cegła

b) sklepienia

kryjowe

c) stropy

drewno

d) więzania dachu

drewno

e) krycie dachu

dachówka

12. Ilość kondygnacji

3

a) ogrody stylowe

13. Użytkowanie wnętrza według ilości:

a) izb mieszkalnych

12

b) innych pomieszczeń

2 sypialnie - 2 mapy

c) piwnic

1

d) wody

e) inne

21. Stacja

Nazwa stacji

Odległość od stacji w km

a) kolejowa

PRUDNIK

1 km

b) autobusowa

PRUDNIK

200 m

22. Właściciel i jego adres

PMRN - PRUDNIK

8. Wyposażenie architektoniczne

DATA BUDOWY - ~~1800~~ XVIII

lub XIX

15. Przeznaczenie pierwotne budynku

dom mieszkalny

16. Użytkowanie w latach ubiegłych

— 1 —

17. Użytkowanie obecne

— 1 —

18. Nadaje się do użycia na

23. Użytkownik i jego adres

DMRN - PRUDNIK

24. Inwestor i jego adres

9. Autorzy i data budowy i przebudowy

Autor - sklepienie kryjowe i halebrowe z lunetami

19. Data, rodzaj i stopień zniszczeń i odbudowy

Data

O P I S

Zniszczenia %

Odbudowa %

VIII.1939 r.

XI.1939 r.

XII.1945 r.

1958

stan dobry

25. Rejestr zabytku Nr

520/58

rok

15.11.1958

miejsce przechowywania

26. Nazwa księgi hipotecznej

27. Nr hipoteczny

28. Akta

29. Fotografie

30. Inwentaryzacja pomiarowa

10. Udostępnienie

obiekt dostępny - wypożyczony jako dom mieszkalny

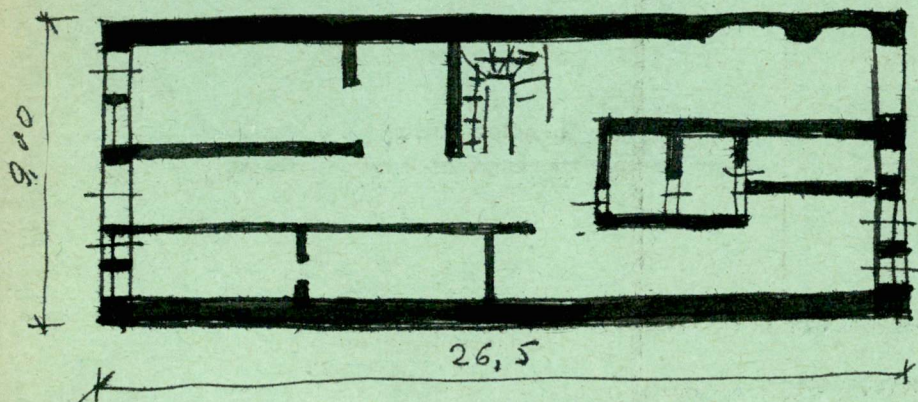
Z Y X W V U T S R P O N M L K J I H G F E D C B A Nr

31. Szkic sytuacyjny, plan schematyczny, uwagi opisowe, fotografia

Zebrane do planu w formie przekroju rampy-
przebiegającej kolebkę
Płanice - kamienne szkieletowe kolebkowe
półokręgi.

$n=14,0$

N



32. Przebieg prac konserwatorskich

Rok	Wyszczególnienie prac	Koszt tys. zł

33. Koszty
w tys. zł

Przewidywane

Rzeczywiste

34. Inspekcje

35. Uwagi różne

36. Wypełnił dnia

X. 1959

37. Sprawdził dnia XII. 1963

[Signature] *[Signature]*