

Nr

A

B

C

D

E

F

G

H

I

J

K

L

M

N

O

P

R

S

T

U

V

W

X

Y

Z

1. Obiekt zabytkowy

PAR.P.W.

KOŚCIE / ŚW. JADWIGI/

2. Miejscowość

BISKUPICE

9m. RADÓW

3. Wiek

XVIII

4. Styl bud.

DREWNIANE

5. Kubatura m³1900, m³6. Powierzchnia w m²320, m²

a) zabytkowa:

b) użytkowa:

7. Materiał budowlany

przed zniszczeniem

po odbudowie

11. Ilość budynków

1

14. Grunty należące do zabytku:

ha

12. Ilość kondygnacji

1

a) ogrody stylowe

13. Użytkowanie wnętrza według ilości:

a) izb mieszkalnych

—

c) lasy

b) innych pomieszczeń

2

d) wody

c) piwnic

—

e) inne

CHENTARSKA

0,3

8. Wyposażenie architektoniczne

HELM WIEZY BAROKOWY
~~WIEŻA BAROKOWA~~UPRZĄDZENIE WNETRZA
BAROKOWE

15. Przeznaczenie pierwotne budynku

KOŚCIE

16. Użytkowanie w latach ubiegłych

—

17. Użytkowanie obecne

—

18. Nadaje się do użycia na

—

9. Autorzy i data budowy i przebudowy

ZBUD. 17.18 PRZEZ CIEŚLĘ
JANA MIKĘ Z KRASKOWA

19. Data, rodzaj i stopień zniszczeń i odbudowy

Data

O P I S

Zniszczenia
%dbudowa
%

VIII. 1939 r.

XI. 1939 r.

XII. 1945 r.

1956

CZĘŚCIOWE POKRYCIE ŚCIAN DOLNEJ
CZĘŚCI WIEŻY

1963

STAN DOPRZY

20. Przynależność administracyjna

a) województwo

OPOLE

b) powiat

OLEŚNÓ

c) gmina

BISKUPICE

21. Stacja

Nazwa stacji

Odległość od stacji w km

a) kolejowa

BOROWO

3.0 km.

b) autobusowa

W MIEJSCU

22. Właściciel i jego adres

~~KURIA BISKUPIA OPOLE~~
PARAFIA RYM.-KAT BISKUPICE

23. Użytkownik i jego adres

PARAF. RYM.-KAT

BISKUPICE

24. Inwestor i jego adres

—

25. Rejestr zabytku Nr

rok..... miejsce przechowywania

26. Nazwa księgi hipotecznej

27. Nr hipoteczny

28. Akta

29. Fotografie

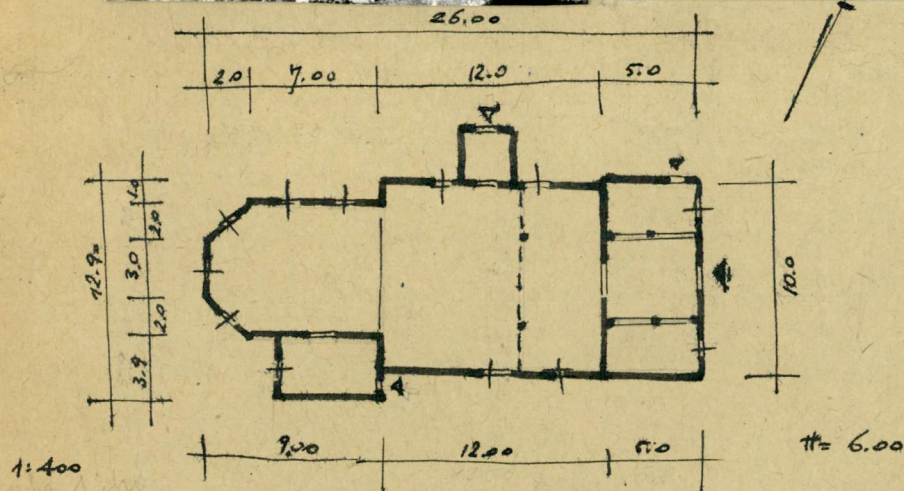
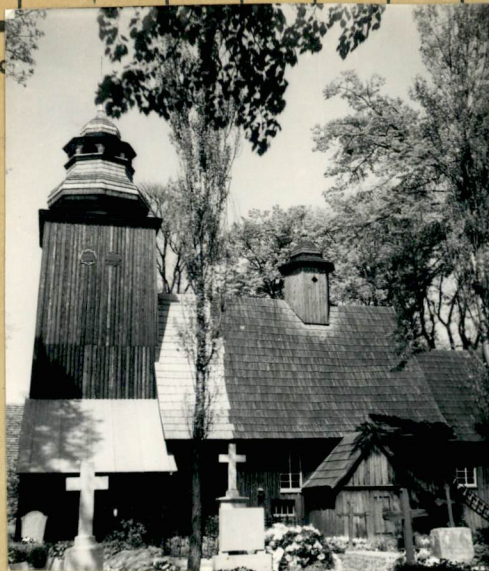
30. Inwentaryzacja pomiarowa

10. Udostępnienie

DOSTĘPNY

31. Szkic sytu

sowe, fotografia



32. Przebieg prac konserwatorskich

Rok	Wyszczególnienie prac	Koszt tys. zł

33. Koszty
w tys. zł

Przewidywane

Rzeczywiste

34. Inspekcje

Przewidywane	Rzeczywiste

35. Uwagi różne

LUTSCH H. Verzeichniss... IV 1834

KATALOG ZABYTKÓW T. VII 2.10

36. Wypełnił dnia 18. X. 59

J. Kowalczyk

37. Sprawdził dnia XI. 1963

Stuperski M. Kowalewski