

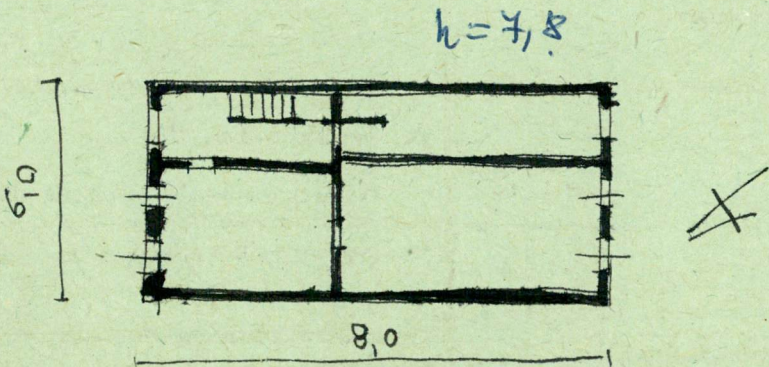




Z Y X W V U T S R P O N M L K J I H G F E D C B A Nr

31. Szkic sytuacyjny, plan schematyczny, uwagi opisowe, fotografia

30x10m, wys. śc. na 10m z lewej  
2 kond. kryty dachem z spad.  
kryty dachówką.



32. Przebieg prac konserwatorskich

Rok	Wyszczególnienie prac	Koszt tys. zł

33. Koszty  
w tys. zł

Przewidywane

Rzeczywiste

34. Inspekcje


35. Uwagi różne

36. Wypełnił dnia

X. 1959 / *[signature]*

37. Sprawdził dnia

XII. 1963

*[signature]* *[signature]*