

1. Obiekt zabytkowy

DOM - ul. BATOREGO NR 7

2. Miejscowość

PRUDNIK *maxle*

3. Wiek	4. Styl		5. Kubatura m³	6. Powierzchnia w m²		20. Przynależność administracyjna a) województwo <i>Opole</i> b) powiat <i>Prudnik</i> c) gmina <i>-</i>
<i>xixv.</i>	<i>KLASYCZYM</i>		<i>1200</i>	a) zabytkowa: <i>140</i> b) użytkowa: <i>140</i>		
7. Materiał budowlany	przed zniszczeniem	po odbudowie	11. Ilość budynków	14. Grunty należące do zabytku:	ha	
a) ściany	<i>cegła</i>	<i>/</i>	12. Ilość kondygnacji	a) ogrody stylowe		
b) sklepienia	<i>- -</i>		13. Użytkowanie wnętrza według ilości:	b) sady i grunty uprawne		
c) stropy	<i>drewno</i>		a) izb mieszkalnych	c) lasy		
d) więzania dachu	<i>- -</i>		b) innych pomieszczeń	d) wody		
e) krycie dachu	<i>dachówka</i>		c) piwnic	e) inne		

8. Wyposażenie architektoniczne

brak

15. Przeznaczenie pierwotne budynku

mieszkalne

16. Użytkowanie w latach ubiegłych

- -

17. Użytkowanie obecne

sklep + - -

18. Nadaje się do użycia na

uk - -

21. Stacja

Nazwa stacji

Odległość od stacji w km

a) kolejowa

Prudnik

-

b) autobusowa

- -

-

22. Właściciel i jego adres

M.Z.B.M. - Prz. M.R.N.

23. Użytkownik i jego adres

- -

- -

24. Inwestor i jego adres

- -

- -

9. Autorzy i data budowy i przebudowy

I poł. xixv.

19. Data, rodzaj i stopień zniszczeń i odbudowy

Data	O P I S	Zniszczenia %	odbudowa %
VIII. 1939 r.	<i>niezniszczony</i>		
XI. 1939 r.	<i>- -</i>		
XII. 1945 r.	<i>- -</i>		
<i>1954</i>	<i>dobry stan - wzmocnienia</i>		

25. Rejestr zabytku Nr *459/-58*

1003-1958 rok

miejsce przechowywania

26. Nazwa księgi hipotecznej

-

27. Nr hipoteczny

-

28. Akta

brak

29. Fotografie

c.z.h. i o.z.

30. Inwentaryzacja pomiarowa

brak

10. Udostępnienie

dotępny

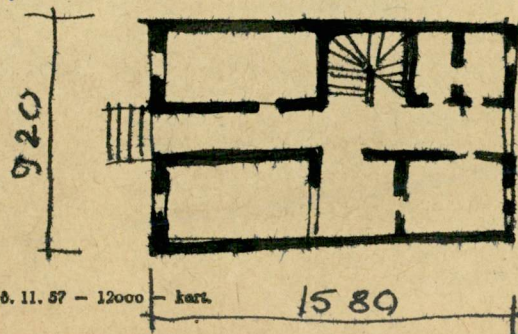
31. Szkic sytuacyjny, plan schematyczny, uwagi opisowe, fotografia



Opis obiektu:

Narwinilowy. Murowany z cegły, potynkowany, na podmurówce, podpiwniczony. Zastawiony na planie prostokąta, zwrócony kaleniem do ulicy, na poł. Fasada główna na osiowość, o trzech kondygnacjach. Okna wpisane i otwory okienne od zach. zamknięte półkolistymi. Górne kondygnacje rozdzielone gzymsem. Okna okienne w gzymsach. Dach dwuspadowy, łagły dachówek.

Architektura:



32. Przebieg prac konserwatorskich

Rok	Wyszczególnienie prac	Koszt tys. zł

33. Koszty w tys. zł

Przewidywane

Rzeczywiste

34. Inspekcje

35. Uwagi różne

36. Wypełnił dnia 8. 8. 58

R. P. Jwanowicz

37. Sprawdził dnia XII. 1933

Stanisław M. Kowalski