

Nr

I

A

B

C

D

E

F

G

H

I

J

K

L

M

N

O

P

R

S

T

U

V

W

X

Y

Z

OPOLSKIE

3446

1. Obiekt zabytkowy

3534

WIEŻA BRAMY DOLNEJ

2. Miejscowość

m. d. p.

PRUDNIK

3. Wiek

XV i XVI

4. Styl

GOTYK
RENEANS5. Kubatura m³

ok. 1200

6. Powierzchnia w m²

a) zabytkowa:

b) użytkowa:

49

20. Przynależność administracyjna

a) województwo

OPOLE

b) powiat

PRUDNIK

c) gmina

7. Materiał budowlany

Przed zniszczeniem

Po odbudowie

11. Ilość budynków

1

14. Grunty należące do zabytku:

ha

a) ściany

CEGLA
KALKIEN

b) sklepienia

-

c) stropy

DREWNO

d) wiązania dachu

DREWNO

e) krycie dachu

DACHÓWKA

12. Ilość kondygnacji

4

13. Użytkowanie wnętrza według ilości:

a) izb mieszkalnych

-

b) innych pomieszczeń

-

c) piwnic

-

a) ogrody stylowe

-

b) sady i grunty uprawne

-

c) lasy

-

d) wody

-

e) inne

-

21. Stacja

Nazwa stacji

Odległość od stacji w km

a) kolejowa

PRUDNIK

W/M

b) autobusowa

JW

JW

22. Właściciel i jego adres

MRN PRUDNIK

23. Użytkownik i jego adres

JW

24. Inwestor i jego adres

8. Wyposażenie architektoniczne

KRENELAZ O CHARAKTERZE
ATTYKI.W ZWIĄZKU CHOROŚCIOWIA
Z DATA 1580 (?)

15. Przeznaczenie pierwotne budynku

WIEŻA BRAMNA

16. Użytkowanie w latach ubiegłych

NIEUŻYTKOWANA (POMNIK ARCHIT.)

17. Użytkowanie obecne

JW.

18. Nadaje się do użycia na

9. Autorzy i data budowy i przebudowy

ZBUDOWANA W. XV (wzmianko-
wana 1481). PODWYZSZONA 1580(?)

Przebieg przebiegł u. XX.

19. Data, rodzaj i stopień zniszczeń i odbudowy

Data

O P I S

Zniszczenia %

Odbudowa %

VIII.1939 r.

XI.1939 r.

XII.1945 r.

1963

stan dość dobry

10. Udostępnienie

nieudostępnione

25. Rejestr zabytku Nr

482/58

rok 15.10.1958

miejsce przechowywania

26. Nazwa księgi hipotecznej

27. Nr hipoteczny

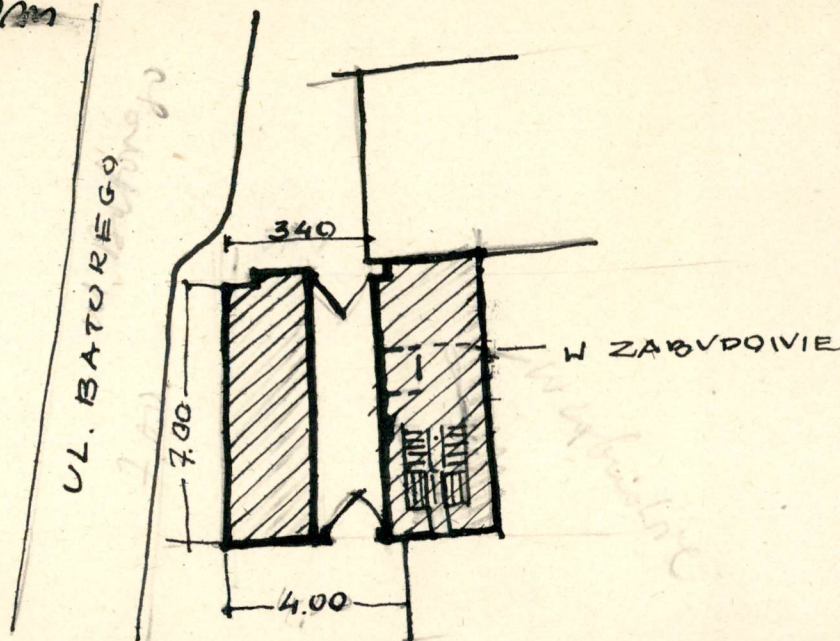
28. Akta

29. Fotografie

30. Inwentaryzacja pomiarowa

skala: .. 1:200 ..

$h = 30m$



ieg prac konserwatorskich

Wyszczególnienie prac

K o s z t
tys. zł

Przewidywane

Rzeczywiste

34. Inspekcje

35. Uwagi różne

LITERATURA (WYBÓR):

1. LUTSCH M., Verzeichnis... T. IV, 1894.
2. WELTEL A., Geschichte der Stadt
Neustadt, Neustadt 1870. -
3. KÖNIGER E., Kunst in Oberschle-
sien, Breslau 1938. -
4. Katalog polychrom T. VII, Z. 12

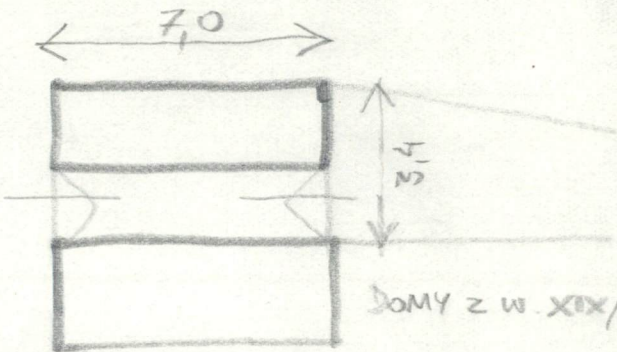
36. Wypełnił dnia XII. 1963

[Signature] M. Kowalewski

37. Sprawdził dnia



↑
P N



DOMY z w. XIX/XX

32. Przebieg prac konserwatorskich

Rok	Wyszczególnienie prac	K o s z t tys. zł

33. Koszty
w tys. zł

Przewidywane

Rzeczywiste

34. Inspekcje

35. Uwagi różne

LITERATURA (WYBÓR):

1. LUTSCH M., Verzeichniss... T. IV, 1894.
2. WELTEL A., Geschichte der Stadt
Neunkirch, Neunkirch 1870.-
3. KÖNIGER E., Kunst in Oberschle-
sien, Breslau 1938.-
4. Katalog polski T. VII, Z. 12

36. Wypełnił dnia XII. 1963

[Signature] M. Kowalecki

37. Sprawdził dnia

